



# Seniorenreisen 2025

Urlaub ab 65+



## Ihr DRK-Reiseteam ...



ist Montag – Donnerstag  
von 08:00 – 12:00 Uhr  
unter: 02271 606-115/-116 oder  
per Email unter: [reisen@drk-rhein-erft.de](mailto:reisen@drk-rhein-erft.de)  
für Sie erreichbar.

Wir freuen uns auf Sie.

Françoise Vosse  
Jessica Naser

**Deutsches Rotes Kreuz**  
Kreisverband Rhein-Erft e.V.  
Zeppelinstraße 25  
50126 Bergheim  
Tel. 02271 606-115/-116  
Fax 02271 606-100  
Email: [reisen@drk-rhein-erft.de](mailto:reisen@drk-rhein-erft.de)

### in Kooperation mit:

Deutsches Rotes Kreuz  
DRK-Beratungszentrum Düsseldorf  
Marcel Theußen  
Erkrather Straße 208  
40233 Düsseldorf  
Tel. 0211 2299-2000  
Fax 0211 2299-29  
Email: [beratungszentrum@drk-duesseldorf.de](mailto:beratungszentrum@drk-duesseldorf.de)

Deutsches Rotes Kreuz  
Kreisverband Remscheid e.V.  
Rainer Morteln  
Alleestraße 120-124  
42853 Remscheid  
Tel. 02191 9235-0  
Fax 02191 9235-90  
Email: [info@drk-remscheid.de](mailto:info@drk-remscheid.de)

### Legende / Zeichenerklärung der Piktogramme



für Gäste mit Rollatoren geeignet



für Gäste mit Rollatoren nur bedingt geeignet



für Gäste mit Rollatoren nicht geeignet



die Unterkunft verfügt über einen Lift



alle Zimmer der Unterkunft verfügen über eine Dusche



die Unterkunft verfügt über einen Indoor- und/ oder Outdoor-Pool



die Unterkunft bietet Wellnessmöglichkeiten an (ggf. gegen Gebühr)

Liebe Reisegäste, liebe Interessenten der DRK-Seniorenreisen,

wir freuen uns sehr, Ihnen den neuen Seniorenreisekatalog für das Jahr 2025 vorstellen zu können. Urlaub ab 65+, mit netten Menschen in einer Gruppe Neues erleben, entspannen und die Seele baumeln lassen.

Mit dabei sind kompetente, gut geschulte, ehrenamtliche Reisebegleiter/-innen, die Ihnen als Ansprechpartner zur Verfügung stehen und sich um eine gelungene Freizeitgestaltung vor Ort kümmern.

In diesem Jahr haben wir viele neue, interessante Ziele für Sie ausgewählt. Luxuriöse, moderne Hotels, traditionelle Familienbetriebe, ausgewählte Kurkliniken sowie gemütliche Gästehäuser erwarten Sie an den verschiedensten Urlaubsorten.

Für die Entdecker, die besonders viel erleben möchten, haben wir dieses Jahr zwei Erlebnisreisen mit einem umfangreichen Ausflugsprogramm im Gepäck. Unser besonderes Highlight in 2025: Eine Flugreise auf die Kanaren, um auch im Oktober noch einmal richtig schön die Sonne genießen zu können.

Egal, für was Sie sich entscheiden, der bekannte Service „Urlaub von Anfang an“ mit vielen Inklusivleistungen bleibt bestehen. Gäste in einem Umkreis von 60 km vom Abfahrtort in Bergheim werden mit ihrem Gepäck kostenfrei von zu Hause abgeholt.

Lassen Sie sich nun inspirieren, wir wünschen viel Spaß beim Aussuchen und Planen und sind gerne für Fragen und Buchungen **montags bis donnerstags von 08:00 Uhr – 12:00 Uhr** persönlich oder unter 02271 606-115 oder -116 für Sie erreichbar.

**Bitte beachten Sie, dass Ihre telefonische Anmeldung erst mit Eingang Ihrer schriftlichen Anmeldung innerhalb von 14 Tagen verbindlich ist.**

Wir freuen uns, Sie als Reisegast der DRK-Seniorenreisen begrüßen zu dürfen.

Ihr DRK-Reiseteam



Jessica Naser



Françoise Vosse

# Reisekalender 2025



**DRK Seniorenreisen**  
Gemeinsam Erholung erleben

<b>April</b>			
Bad Dürkheim	Ostern	14.04. - 22.04.2025	S. 08
Bad Kissingen	Ostern	16.04. - 23.04.2025	S. 09
Einruhr, Eifel	Ostern/Erlebnisreise	17.04. - 24.04.2025	S. 10
<b>Mai</b>			
Bad Wildungen	Gesundheitszentrum	01.05. - 12.05.2025	S. 11
Boppard	Gehobenes Hotel	04.05. - 12.05.2025	S. 12
Bad Brückenau	Familiäres Hotel	05.05. - 19.05.2025	S. 13
Insel Juist	Gehobenes Hotel	11.05. - 21.05.2025	S. 14
<b>Juni</b>			
Bad Lauterberg	Familiäres Hotel	02.06. - 14.06.2025	S. 15
Bad Mergentheim	Wellness Hotel	04.06. - 18.06.2025	S. 16
Bad Laasphe	Gehobenes Hotel	13.06. - 23.06.2025	S. 17
Bad Neuenahr-Ahrweiler	Traditionelles Hotel	16.06. - 24.06.2025	S. 18
Bad Heiligenstadt	Wellness Hotel	16.06. - 26.06.2025	S. 19
Bad Westernkotten	Kurhotel	28.06. - 12.07.2025	S. 20
<b>Juli</b>			
Bad Rothenfelde	Wellness Hotel	02.07. - 16.07.2025	S. 21
Borkum	Traditionelles Haus	03.07. - 15.07.2025	S. 22
Bad Gögging	Wellness Hotel	08.07. - 21.07.2025	S. 23
Bad Westernkotten	Kurklinik	15.07. - 23.07.2025	S. 24
<b>August</b>			
Norderney	Traditionelles Haus	01.08. - 15.08.2025	S. 25
Norderney	Traditionelles Haus	15.08. - 29.08.2025	S. 25
Einruhr, Eifel	Erlebnisreise	16.08. - 23.08.2025	S. 26
Norderney	Gästehaus	23.08. - 01.09.2025	S. 27
Cottbus	Gehobenes Hotel	27.08. - 08.09.2025	S. 28
<b>September</b>			
Marienbad	Kurhotel	01.09. - 15.09.2025	S. 29
Bad Königshofen	Familiäres Hotel	02.09. - 15.09.2025	S. 30
Bad Bevensen	Barrierefreies Hotel	24.09. - 08.10.2025	S. 31
Bad Wildungen	Gesundheitszentrum	25.09. - 06.10.2025	S. 32
<b>Oktober</b>			
Teneriffa, Puerto de la Cruz	Flugreise	03.10. - 10.10.2025	S. 33
<b>Dezember</b>			
Bad Dürkheim	Weihnachtsreise	22.12. - 03.01.2026	S. 34
Bad Kissingen	Weihnachtsreise	22.12. - 02.01.2026	S. 35
Bad Hersfeld	Weihnachtsreise	23.12. - 02.01.2026	S. 36
Lippstadt	Weihnachtsreise	23.12. - 03.01.2026	S. 37







## Abfahrtsstelle

Alle Abfahrten (sowohl der Tages- als auch der Mehrtagesfahrten) beginnen in der Zeppelinstraße 25, 50126 Bergheim. Bei Mehrtagesfahrten kann es in Ausnahmefällen zu weiteren Abholstopps außerhalb des Rhein-Erft-Kreises kommen.

## Abholung bei Urlaubsreisen

Mit den Abholbriefen erhalten Sie die Kofferanhänger sowie eine ungefähre Abholzeit. Bitte verbleiben Sie bis zur Abholung in Ihrer Wohnung, damit der Fahrer Sie bei größeren Verspätungen durch Stau oder andere unvorhergesehenen Dinge erreichen kann. Natürlich können Sie sich bei Fragen unter den bekannten Telefonnummern an das Reiseteam wenden.

## An- und Abreise

Für die An- und Abreise wird in der Regel ein moderner Reisebus eingesetzt und die Durchführung der Fahrt wird einem Busunternehmer übertragen. In Ausnahmefällen (z.B. bei kleineren Reisegruppen oder kurzen Anfahrtsstrecken) setzen wir auch unsere eigenen Kleinbusse ein.

## Fahrer(-innen)

Unsere ehrenamtlichen Fahrerinnen und Fahrer unterstützen uns bei jeder Mehrtagesfahrt – und das teilweise schon seit vielen Jahren. Ohne diese könnten wir eine kostenlose Haustürabholung innerhalb eines 60 km Umkreises nicht gewährleisten.

## Gepäck

Das Gepäck für alle Reisen ist auf 20 kg pro Teilnehmer beschränkt. Sollten Sie statt eines großen Koffers lieber zwei kleinere Reisetaschen nehmen wollen, ist dies in der Regel ohne Mehrkosten möglich, sofern diese in Summe das zulässige Gesamtgewicht nicht überschreiten und in der Hotelbeschreibung nicht explizit auf nur ein Gepäckstück hingewiesen wurde. Eventuell anfallende Mehrkosten für den Gepäckservice in Hotels oder auf Fähren müssen sonst von den Reiset Teilnehmern selbst getragen werden. Sollten Sie auf zusätzliches medizinisches Gepäck angewiesen sein, durch das das Gesamtgewicht überschritten wird, bitten wir um Rücksprache und Anmeldung. Gepäck, welches über der 20 kg-Grenze liegt, muss kostenpflichtig angemeldet werden. Das gilt auch für zusätzliches Gepäck bei der Rückfahrt (z.B. Weinkisten). Klappbare Rollatoren und Rollstühle sowie Gehhilfen werden auch weiterhin kostenfrei transportiert und müssen bei der Anmeldung angegeben werden. Leider können E-Fahrzeuge jeglicher Art auf Grund der Sicherheitsbestimmungen im Bus nicht mitgenommen werden.

## Haustürabholung

Alle Reisegäste innerhalb eines Umkreises von 60 km (ausgehend von der Zeppelinstr. 25 in Bergheim und ausgenommen von Köln, da dort die Kollegen zuständig sind) werden bei Mehrtagesfahrten mit ihrem Gepäck von zu Hause abgeholt. Bei Tagesfahrten ist dies jedoch nicht möglich. Dann erfolgt die Anreise nach Bergheim in Eigenregie.

Teilnehmer(innen) aus Orten mit größerer Entfernung können gegen eine Gebühr ebenfalls von zu Hause abgeholt und zurückgebracht werden. Bitte sprechen Sie das Reiseteam hierzu an. Die Gebühr ist ein Gesamtpreis, welcher Hin- und Rückfahrt beinhaltet, und wird pro Teilnehmer berechnet. Bitte haben Sie Verständnis, dass durch weitere Abholorte längere Touren für alle Mitfahrenden notwendig werden können.

## Sitzplatzreservierung

Gerne können Sie bei Ihrer Reservierung einen unverbindlichen Wunsch zu Ihrem Sitzplatz im Bus äußern. Wir bemühen uns immer, möglichst alle Wünsche zu berücksichtigen, können Ihnen eine Umsetzung jedoch nicht fest zu sagen. Ein Anspruch auf eine Bank allein oder einen bestimmten Platz besteht nicht.

## Rücktransport

Bitte beachten Sie, dass ein vorzeitiger kostenfreier Rücktransport mit dem DRK nicht im Reisepreis enthalten ist. Wenn es während der Reise zu einer Situation kommt, in der Sie frühzeitig abreisen müssen oder länger am Urlaubsort verbleiben müssen, sind die Kosten selbst zu tragen. Wir empfehlen Ihnen dazu einen Reiseabbruchversicherung (weitere Informationen dazu finden Sie auf Seite 39).



## Betreuungsperson

Wenn ein Reisegast auf Grund von Vorerkrankungen, akuten Einschränkungen oder Pflegebedarf nicht mehr selbstständig mit einer Gruppe mitreisen kann, bieten wir für eine zusätzliche Betreuungsperson (ausgeschlossen Ehe/- Lebenspartner) die Option, im Doppelzimmer zu einer Vergünstigung von 250 € vom jeweiligen Reisepreis mitzufahren. Die Begleitperson muss selbstständig organisiert und angemeldet werden.

## Einzelbetreuung

Eine Einzelbetreuung durch unsere Reisebegleiter ist auf unseren Reisen nicht möglich. Das bedeutet zum Beispiel, dass unsere Reisebegleiter keine Rollstühle schieben oder demente Reisegäste individuell betreuen und ständig unterstützen können sowie auch keine Hilfe bei kleineren Pflegeleistungen geben dürfen. Es kann gerne eine selbst organisierte Begleitperson mitfahren.

## Krankheiten

Wenn Sie auf Grund von Krankheit eine Reise nicht antreten können oder vorzeitig abbrechen müssen, tragen Sie in diesem Fall die (Storno-) Kosten laut Allgemeinen Geschäftsbedingungen (weitere Infos auf Seite 41). Wir empfehlen ausdrücklich den Abschluss einer Reiserücktrittsversicherung.

## Pauschalreise

Bitte beachten Sie, dass unser Angebot immer eine Pauschalreise einschließt. Einzelne, nicht in Anspruch genommene Leistungen, können nicht vom Reisepreis erstattet werden.

## Pflegeleistungen

Sollten Sie Pflegeleistungen benötigen, müssen Sie diese im Vorfeld selbstständig über einen örtlichen Pflegedienst organisieren und buchen. Unsere Reisebegleiter vor Ort können und dürfen Ihnen in diesen Fällen nicht helfen.

## Reisebegleiter(-innen)

Unsere Reisebegleiter und Reisebegleiterinnen sind ehrenamtlich für das DRK Rhein-Erft e.V. tätig. Sie können keine Einzelbetreuung gewährleisten! Wir freuen uns sehr, dass wir so viele nette Damen und Herren als Unterstützer haben, die sich mit so viel Engagement um einen schönen Urlaub für unsere Reisegäste bemühen.

## Trinkgeld

Trinkgelder gehören zu den wenigen Dingen, die nicht im Reisepreis enthalten sind. Dies ist eine persönliche Wertschätzung gegenüber dem Hotel, der Stadtführern, den Fahrern und den Servicekräften.

## Versicherung

Wir empfehlen ausdrücklich den Abschluss einer Reiserücktrittskosten- und einer Reiseabbruchversicherung, bei Auslandsreisen zudem den Abschluss einer Auslandskrankenversicherung. Auf Wunsch schicken wir Ihnen ein entsprechendes Angebot der Hanse-Merkur-Versicherung zu (näheres finden Sie auf Seite 39). Bitte beachten Sie, dass das DRK Rhein-Erft e.V. die Buchung der Versicherung nicht übernimmt. Sofern keine Versicherung abgeschlossen wurde, besteht kein Anspruch auf Erstattung von eventuell anfallenden Stornierungskosten, der nicht genutzten Reisetage bei früherer Rückreise sowie Mehrkosten für eine gesonderte Abholung der Reisegäste oder einer Verlängerung des Aufenthalts. Sofern im Vorfeld eine Versicherung abgeschlossen wurde, ist die Versicherung der richtige Ansprechpartner für eine mögliche Erstattung.

## Zimmerwunsch

Besondere Wünsche an Ihr Hotelzimmer nehmen wir ebenfalls gerne unverbindlich entgegen und leiten diese an das Hotel weiter. Auch hier geben wir keine Garantie zur Berücksichtigung des Wunsches.

**Änderungen und Irrtümer im gesamten Katalog vorbehalten.**

# Bad Dürkheim

Ostern

**14.04. – 22.04.2025**

**Entfernung: 250 km**

**Kurpark-Hotel  
Bad Dürkheim**

☎ 06322-7970

www.kurpark-hotel.de

## Inklusivleistungen

- **Haustürabholung durch ehrenamtliche Fahrer innerhalb von 60 km Umkreis von Bergheim**
- **An- & Abfahrt im modernen Reisebus**
- **8 Übernachtungen mit Halbpension (in Menü- oder Buffetform)**
- **Getränke aus der Minibar**
- **Kostenlose Benutzung des Wellness- und Fitnessbereichs**
- **Freier Eintritt in die Spielbank**
- **1 Weinprobe**
- **Gepäckservice**
- **Kurtaxe**
- **DRK-Reisebegleitung**



## Preis pro Person

Doppelzimmer € 1.490

Einzelzimmer € 1.690

Doppel- als Einzelzimmer € 1.860

## Frühbucherrabatt

(bis 31.01.2025):

**€ 100 pro Person**



Mindestteilnehmerzahl 18



Kirschblüte in Bad Dürkheim

## Ihr Reiseziel in der Pfalz

Bad Dürkheim liegt im Herzen der Pfalz, direkt an der Deutschen Weinstraße, umgeben von Weinbergen sowie naturnah am Rande des Pfälzerwaldes. Mildes Klima lassen in der sonnenverwöhnten Region Feigen und Zitronen reifen, weshalb man sie auch als **Toskana Deutschlands** bezeichnet. Im Frühling verwandeln sich Bad Dürkheim und die gesamte Deutsche Weinstraße in ein Meer aus rosa und weißen Mandelblüten.

## Ihre Unterkunft:

### Kurpark-Hotel Bad Dürkheim 4\*\*\*\*

Getreu unserem Motto „Alles unter einem Dach“ genießen Sie im Restaurant „Leiningers“, auf der Kurpark-Terrasse sowie im Biergarten „Casino Garten“ kulinarische Spezialitäten und erleben im Anschluss Nervenkitzel in der Spielbank mit spannender Unterhaltung bei Roulette, Black Jack und Automatenspielen. Die Hotelanlage, mit dem alten Kurhaus als Herzstück, wurde auf den Grundmauern des Leininger Schlosses erbaut und liegt direkt im Kurpark, der an Bad Dürkheims Altstadt grenzt.

Der obere Teil des Kurparks, der Toskana-Garten, zaubert mit seiner mediterranen Bepflanzung ein südländisches Ambiente, in dem die Seele entspannt baumeln kann. Der stilvolle Wellness- und Fitnessbereich „Vitalis“ mit Pool (6 x 4 m) sowie das Medical Day Spa schaffen ein Angebot für pure Entspannung und absolutes Wohlfühl.

**Zimmerausstattung:** Badewanne oder Dusche/WC, Föhn, TV, Radio, Safe, WLAN, Kaffee-/Tee-Station, Minibar und Leihbademantel.



Außenansicht des Hotels



Zimmerbeispiel (Doppelzimmer)



# Bad Kissingen

Ostern



## Ihr Reiseziel in der Fränkischen Rhön

Lassen Sie sich bezaubern von der malerischen Saale und genießen Sie die Ausläufer der südlichen Rhön. Wandeln Sie auf den Spuren der Kaiserin Elisabeth „Sisi“ in dieser geschichtsträchtigen Stadt. Wie wäre es mit einem Besuch im herrlichen Rosengarten mit seinen betörenden Düften? Oder steht Ihnen der Sinn eher nach einem historischen Altstadtbummel mit kleinen Boutiquen und typisch fränkischer Gastronomie? Entdecken Sie aktive Langsamkeit bei einem Spaziergang durch den wunderschönen Kurpark, erweitern Sie Ihre Sinne beim Lauschen im Klanggarten oder erleben Sie den Barfußpfad im Luitpoldpark.

## Ihre Unterkunft: Parkhotel CUP VITALIS 4\*\*\*\*

Das 4-Sterne-Parkhotel CUP VITALIS wird Sie mit moderner Ausstattung, umfangreichem SPA & Sport sowie seiner großen Gartenanlage mit Teichen und vielen gemütlichen Liegebereichen begeistern. Es ist ausgestattet mit einem komfortabel gestalteten Eingangsbereich mit mehreren Sitzecken, zwei Bars, einer Bibliothek, einer gemütlichen Kamin-Lounge, zwei Buffet-Restaurants, einem À-la-Carte Restaurant, einem Kochstudio sowie einem Café mit Sonnenterrasse und traumhafter Aussicht. Ganztägig erhalten Sie kostenlos Mineralwasser aus der hauseigenen Zapfstelle. Da das Hotel am Hang gelegen ist und der Weg in das Zentrum steil ist, bietet das Hotel einen kostenfreien Shuttlebus, der mehrmals täglich fährt.

**Zimmerausstattung:** Dusche/WC, Telefon, TV, Föhn, Bademantel, Balkon oder Terrasse.



Außenansicht des Hotels



Zimmerbeispiel (Einzelzimmer Komfort)

### Preis pro Person

Doppelzimmer	€ 1.540
Doppelzimmer Komfort	€ 1.600
Einzelzimmer Economy	€ 1.600
Einzelzimmer Standard	€ 1.620
Einzelzimmer Komfort	€ 1.670

### Frühbucherrabatt

(bis 31.01.2025):

€ 50 pro Person



Mindestteilnehmerzahl 15

**16.04. – 23.04.2025**

**Entfernung: 370 km**

**Parkhotel  
CUP VITALIS**

☎ 0971-7000

[www.cupvitalis.de](http://www.cupvitalis.de)

## Inklusivleistungen

- Haustürabholung durch ehrenamtliche Fahrer innerhalb von 60 km Umkreis von Bergheim
- An- & Abfahrt im modernen Reisebus
- 7 Übernachtungen mit Halbpension Plus in Büffetform
- Täglicher Mittagssnack (Salat & Suppe)
- Wasser, Säfte & Hauswein zum Abendessen
- Nutzung des großen Wellnessbereich mit Pools & Saunen
- Täglich wechselndes Sportangebote im Haus (z.B. Wassergymnastik)
- Nutzung des Fitnessstudios
- Teilnahme am Unterhaltungsprogramm (z.B. Bingo, Modenschau, Tanzabend)
- 1 Ausflug
- Zusätzliches Wellnesspaket inklusive: 1 x Trockensalz-Oase (45 Min.), 1x Gradierwerk (45 Min.) oder Salz-mühle (45 Min.) nach Wahl, 3 x Eintritt Solebad, 1 x Nah-Infrarot & 1x Fango
- Kurtaxe
- DRK-Reisebegleitung



**17.04. - 24.04.2025**

**Osterreise**

**Entfernung: 70 km**

**Hotel Seemöwe**

☎ 02485 271

[www.hotel-seemoewe.de](http://www.hotel-seemoewe.de)

## Inklusivleistungen

- Haustürabholung durch ehrenamtliche Fahrer innerhalb von 60 km Umkreis von Bergheim
- An- & Abfahrt im modernen Reisebus (bei kleiner Gruppengröße ggf. auch mit DRK Kleinbussen)
- 7 Übernachtungen mit Halbpension (Frühstück in Buffetform, 3-Gang Abendmenü)
- Besuch des Kloster Mariawald mit der berühmten Erbsensuppe
- Tagesausflug nach Gerolstein mit Besichtigung des Gerolsteiner Brunnens, Mittagessen & Besichtigung der Erlöserkirche
- 2-stündige Schifffahrt mit Kaffee & Kuchen
- Besuch der Burg Vogelsang mit Führung, Mittagessen & Besuch der Ausstellung
- Tagesausflug in die Krimistadt Hillesheim mit Stadtführung
- Ostermenü an Ostersonntag
- Musikabend mit Live-Musik am Ostersonntag
- Gepäckservice
- DRK-Reisebegleitung



Einruhr mit dem Rursee

## Ihr Reiseziel in der Eifel

Angrenzend an das Monschauer Land und das Hochmoor Hohes Venn lädt der Rursee mit seinem vielseitigen Natur- und Erlebnisangebot zu einem interessanten und erholsamen Urlaub ein. Ihr Ferienort Simmerath-Einruhr liegt direkt am Obersee. In der Ortsmitte von Einruhr lädt der Heilsteinbrunnen mit seinem sehr eisenhaltigen, aus 43 Meter Tiefe sprudelnden Heilwasser zu gesundheitsfördernden Trinkkuren ein. Für Entspannung, Ruhe und Erholung ist gesorgt.

## Ihre Unterkunft: Hotel Seemöwe

Zentral in der Ortsmitte von Einruhr und direkt am Obersee der Rurtalsperre Schwammenauel gelegen, begrüßt Sie das familiengeführte Hotel Seemöwe. Gemütlich eingerichtete Zimmer und eine heimelige Atmosphäre warten auf Sie. Inmitten der ruhigen und malerischen Umgebung der Natur bietet es einen idyllischen Rahmen für einen unvergesslichen Rückzugsort in der bergigen Landschaft. Die frische, regionale Küche mit Eifeler und internationalen Spezialitäten sowie der exzellente Service sind der Grund, warum viele Stammgäste immer gerne wiederkehren.

**Zimmerausstattung:** Dusche/WC, TV, Zimmer barrierefrei, Sitzgelegenheit

## Preis pro Person

Doppelzimmer € 1.220

Einzelzimmer € 1.300

## Frühbucherrabatt

(bis 31.01.2025):

**€ 100 pro Person**



Mindestteilnehmerzahl 18



Außenansicht des Hotels



# Bad Wildungen

Gesundheits-  
zentrum



Außenansicht des Hauses

## Ihr Reiseziel in Nordhessen

Als traditioneller Kurort inmitten Deutschlands gehört Bad Wildungen zu den bekanntesten deutschen Heilbädern. Europas größter Kurpark, das weitläufige, ehemalige Landesgartenschau Gelände sowie zahlreiche Heilquellen laden zum Spazieren und Verweilen ein. Die idyllische Brunnenallee in der unmittelbaren Umgebung des Gesundheitszentrums und die mittelalterliche Altstadt mit kleinen Geschäften sowie gemütlichen Cafés machen Bad Wildungen zu einem attraktiven Kurort.

## Ihre Unterkunft: Gesundheitszentrum Helenenquelle

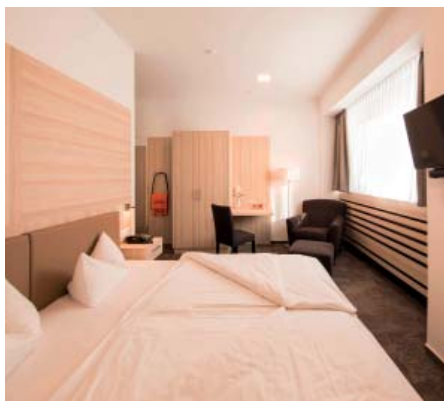
Gehen Sie mit uns auf „Schnupperkur“ im familiengeführten Gesundheitszentrum Helenenquelle, einer der etabliertesten Gesundheitseinrichtungen in Bad Wildungen. Auf Grund der über 100-jährigen Erfahrung in den Bereichen Medizin und Kurbehandlungen zählt es zu den Traditionshäusern in der Kurstadt.

Entspannung finden Sie im modernen Wellnessbereich mit Schwimm- und Wassertretbecken, Fitness- und Ergometerraum und Koordinationsparcours sowie auf der herrlichen Sonnenterrasse mit Liegen, Stühlen, Strandkörben und Lounge-Ecken.

**Zimmerausstattung:** Bad oder Dusche/WC, WLAN, TV und Telefon mit Notruftaste. Bei den barrierefrei mit dem Lift erreichbaren Komfortzimmern zusätzlich Boxspringbetten, Safe und eine ebenerdige Dusche. Bitte beachten Sie, dass die Betten im Doppelzimmer Standard nicht nebeneinander stehen.

### Schnupperkur- Programm:

- 3x Hydrojet-Massage
- 2x Aqua-Fit
- 1x Progressive Muskelentspannung
- 1x Moorpackung
- 2x Paraffin-Handbad
- 2x Gruppengymnastik



Zimmerbeispiel (Komfort-Doppelzimmer)

**01.05.- 12.05.2025**

**Entfernung: 240 km**

**Helenenquelle**

☎ 05621-7070

[www.helenenquelle.de](http://www.helenenquelle.de)

## Inklusivleistungen

- Haustürabholung durch ehrenamtliche Fahrer innerhalb von 60 km Umkreis
- An- & Abfahrt im modernen Reisebus
- 11 Übernachtungen mit Vollpension (in Buffetform)
- Wasser und Tee zu den Mahlzeiten
- Wasser und kleines Willkommenspräsent bei Anreise auf dem Zimmer
- Begrüßungsgetränk
- Aufnahmegespräch mit individuellem Therapieplan
- Teilnahme am Hausprogramm
- Gepäckservice
- Kurtaxe
- DRK-Reisebegleitung



## Preis pro Person

Doppel- oder Einzelzimmer Standard	€ 1.600
Doppelzimmer Komfort	€ 1.700
Einzelzimmer Komfort	€ 1.740
Doppel- als Einzelzimmer Komfort	€ 1.800

### Frühbucherrabatt

(bis 31.01.2025):

**€ 50 pro Person**



Mindestteilnehmerzahl 15

**04.05. - 12.05.2025**

Entfernung: 130 km

**Bellevue-Rheinhotel**

☎ 06742-1020

www.bellevue-boppard.de

## Inklusivleistungen

- Haustürabholung durch ehrenamtliche Fahrer innerhalb von 60 km Umkreis
- An- & Abfahrt im modernen Reisebus
- Bei Anreise Stopp in Koblenz mit Bimmelbahnfahrt und Fahrt mit der Sesselbahn zur Festung Ehrenbreitstein
- 8 Übernachtungen mit Halbpension
- Willkommensgetränk bei Anreise
- Ausflüge mit der Sesselbahn Boppard, KD Fahrt und Weinprobe
- Am Rückreisetag Fahrt entlang der Mosel mit Stopp in Treis-Karden und Beilstein
- Nutzung des Wellnessbereichs
- Kurtaxe
- DRK-Reisebegleitung



Diese Reise ist für Teilnehmer mit eingeschränkter Mobilität nicht geeignet.



Außenansicht des Hotels

## Ihr Reiseziel am Rhein

Boppard liegt im oberen Mittelrheintal, das seit 2002 zum UNESCO-Welterbe zählt. Direkt am Rhein gelegen können Sie sich selbst von der großen Vielfalt und Schönheit des Oberen Mittelrheintals überzeugen. Unsere Reisebegleiterin Frau Zander kennt sich sehr gut in der Gegend aus und hat für Sie ein ganz besonderes Programm zusammengestellt, um Ihnen ihre Lieblingsorte der Region zu zeigen. Diese Reise ist geprägt von Ausflügen und Zwischenstopps sowohl auf der Hin- als auch der Rückreise.

## Ihre Unterkunft:

### Bellevue Rheinhotel 4\*\*\*\* Superior

Ihr 4 \*\*\*\*S Bellevue Rheinhotel am Rhein kann mittlerweile auf über 130 Jahre Familientradition zurückblicken. Die Eleganz der Belle Époque und die Fantasie des Jugendstils spiegeln sich im Flair des Bellevue Rheinhotel wider. Das Hotel ist nahe am Rhein gelegen und die Altstadt ist in wenigen Minuten zu Fuß erreichbar. Im Hotel befindet sich ein Wellnessbereich mit einem Hallenbad, Sauna und Dampfbad.

**Zimmerausstattung:** Dusche/WC, Föhn, Telefon, TV & WLAN, teilweise mit Balkon.

## Preis pro Person

Einzelzimmer Eco Hofseite	1.625,-€
Einzelzimmer Stadt/Hofseite	1.660,-€
Einzelzimmer Rheinseite	1.740,-€
Doppelzimmer Einzelnutzung	1.900,-€
Doppelzimmer Hofseite	1.500,-€

## Frühbucherrabatt

(bis 31.01.2025):

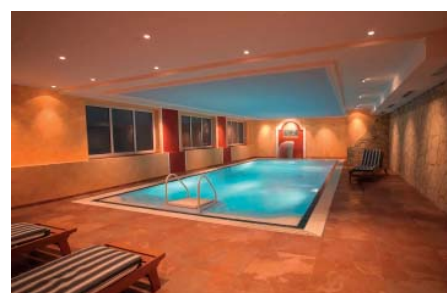
**€ 50 pro Person**



Mindestteilnehmerzahl 15



Zimmerbeispiel (Doppelzimmer Rhein)



Pool



**DRK Seniorenreisen**  
Gemeinsam Erholung erleben



# Bad Brückenau

Familiäres  
Hotel



Bad Brückenau

## Ihr Reiseziel in der Rhön

Umgeben von herrlicher Natur, im malerischen Flusstal der Sinn, liegt die charmante Stadt Bad Brückenau mit dem königlichen Staatsbad. Im prächtigen Kurpark genießen Sie die stärkenden Kräfte der Natur und der sieben Heilquellen. Schon König Ludwig I. erlag dem Reiz und dem besonderen Flair dieser Landschaft. Viele prächtige Bauten zeugen von seiner Begeisterung und Liebe zu Bad Brückenau. Im Herzen Deutschlands gelegen, zählt die Rhön zu den großartigsten Naturparks und Erholungslandschaften Mitteleuropas. Die von den urwüchsigen Basaltkuppen gebildete Landschaft mit endlosen Wiesen und einsamen Hochflächen, dunklen Hochmooren, ausgedehnten Wäldern und klaren Bächen in beschaulichen Tälern, nimmt in der Vielfalt der deutschen Mittelgebirge einen besonderen Platz ein.

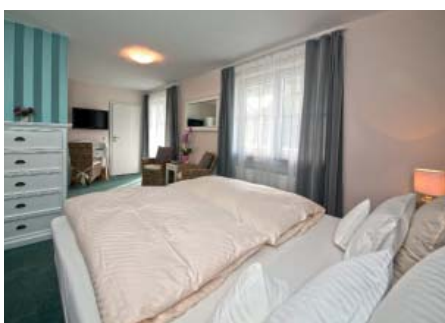
## Ihre Unterkunft: Hotel Jägerhof

Das Hotel befindet sich auf einer großzügigen Gartenanlage mit Liegewiesen und einem Außencafé, in dem bei schönem Wetter Kaffeevariationen, Kuchen, Eis und vieles mehr angeboten wird. Die Zimmer im Haupthaus sind mit einem Lift erreichbar. Zur Unterkunft gehören weiterhin eine schöne Gartenvilla und das Gästehaus „Buchonia“, in dem sich auch das Hallenbad (8x4m) und die Sauna befinden. Dem Hauptgebäude ist das Jugendstilcafé Lindenhof direkt angeschlossen. Hier befinden sich die Hotelbar und der Veranstaltungsbereich. Der Schlosspark – Staatsbad Bad Brückenau – liegt ca. 600m vom Hotel entfernt. Das Haus wird bereits in der dritten Generation betrieben und wurde stetig modernisiert und weiterentwickelt. Die Gäste schätzen besonders den familiären Charakter und die Liebe zum Detail.

**Zimmerausstattung:** Dusche/WC, Föhn, TV, Radio, Telefon, WLAN, alle Zimmer im Haupthaus mit Aufzug erreichbar, größtenteils mit Balkon



Außenansicht des Hotels



Zimmerbeispiel (Doppelzimmer)

**05.05.- 19.05.2025**

**Entfernung: 340 km**

**Hotel Jägerhof**

☎ 09741-91070

[www.hotel-jaegerhof.de](http://www.hotel-jaegerhof.de)

## Inklusivleistungen

- Haustürabholung durch ehrenamtliche Fahrer innerhalb von 60 km Umkreis
- An- & Abfahrt im modernen Reisebus
- Nutzung von Schwimmbad und Sauna
- 14 Übernachtungen mit Vollpension (Frühstück in Buffetform, zum Mittag- & Abendessen Menüauswahl)
- 1 Ganztagesausflug mit Schifffahrt
- 2 Halbtagesfahrten
- 1 Musikabend
- 1 festliches Abendessen
- Gepäckservice
- Kurtaxe



## Preis pro Person

Doppelzimmer € 1.795

Einzelzimmer € 1.910

## Frühbucherrabatt

(bis 31.01.2025):

**€ 100 pro Person**

Mindestteilnehmerzahl 15



**DRK Seniorenreisen**

Gemeinsam Erholung erleben

# Insel Juist

gehobenes  
Hotel

**11.05. – 21.05.2025**

**Entfernung: 380 km**

**Hotel Atlantic Juist**

☎ 04935-921 900

[www.hotel-atlantic-juist.de](http://www.hotel-atlantic-juist.de)



## Inklusivleistungen

- **Haustürabholung durch ehrenamtliche Fahrer innerhalb von 60 km Umkreis von Bergheim**
- **An- & Abfahrt im modernen Reisebus**
- **10 Übernachtungen mit Halbpension (Frühstücksbuffet im Haus, 3-Gang Menü am Abend, das Restaurant ist ca. 200 m entfernt)**
- **Nutzung des Schwimmbad- und Saunabereichs**
- **1 Ausflug**
- **Gepäckservice ab Fährhafen in Juist zum Hotel**
- **Kurtaxe**
- **DRK-Reisebegleitung**



Auf Grund der Fährverbindungen kann es zu sehr frühen Abfahrtszeiten kommen!

## Preis pro Person

Appartement zur Einzelbelegung € 2.670

Appartement zur Doppelbelegung € 2.270

## Frühbucherrabatt

(bis 31.01.2025):

**€ 100 pro Person**



Mindestteilnehmerzahl 18

## Ihr Reiseziel an der Nordsee

Kleine Insel ganz groß: Das Töwerland Juist ist eine 17 km lange, maximal 900 m breite Nordseeinsel im Nord-Westen Niedersachsens, im Westen von Borkum und im Osten von Norderney gelegen. Juist befindet sich etwa 13 km vom Festland entfernt – und doch ist das hier eine komplett andere Urlaubswelt!

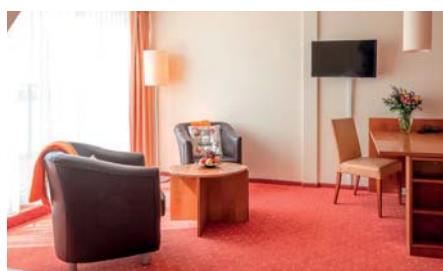
Juists Geschichte geht über 625 Jahre zurück. 1398 wurde die Insel nämlich das erste Mal urkundlich erwähnt. Der Name lehnt sich noch heute an das ostfriesische Wort für „karg“ an, obwohl das Eiland heute keinesfalls „karg“ zu nennen ist. Juist ist zwar eine Entschleunigungsinsel, aber das bedeutet noch lange nicht, dass dort Langeweile aufkommt. Im Gegenteil! Das Töwerland hat zahlreiche spannende Sehenswürdigkeiten und viel Sehenswertes zu bieten.

## Ihre Unterkunft: Hotel Atlantic Juist

Die Historie des heutigen ATLANTIC Juist geht bis aufs Jahr 1800 zurück. Von der Bäckerei über zusätzlichen Fuhrbetrieb und Schankwirtschaft 1830 bis hin zum 1875 erbauten Hotel mit markantem Treppengiebel und gotischen Fenstern reicht die Geschichte, bis 2007 das heutige Haus entstand. Die Lage ist einzigartig: Direkt im Zentrum von Juist am Kurplatz. Der herrlich breite Sandstrand, das Weltnaturerbe Wattenmeer und der Hafen sind nur 5 Minuten entfernt. Im geschmackvollen Ambiente erleben Sie kulinarische Köstlichkeiten, prickelnde Gaumenkitzler und unvergessliche Erlebnisse. Das Frühstück nehmen Sie direkt im Restaurant „Güst“ im Hotel ein. Für das Abendessen steht das Schwestern-Restaurant „Hummerköbes“ zur Verfügung, welches ca. 200m vom Hotel entfernt liegt. **Diese Reise ist für Teilnehmer, die in der Mobilität eingeschränkt sind, nicht geeignet, da die Insel autofrei ist und alle Strecken zu Fuß bewältigt werden müssen.**

**Zimmerausstattung:** Apartments mit Pantryküche, Sitz-/Essecke, Dusche/WC, Föhn, Telefon, TV & WLAN, Balkon, Bademantel, Slipper

**Bitte beachten Sie:** Der Gepäcktransfer auf die Insel beinhaltet einen Koffer bis 20 kg sowie ein Handgepäckstück. Der Koffer muss eigenständig vom Bus bis zum Schiffscontainer gebracht und verladen werden.



Zimmerbeispiel Appartement



Spabereich



# Bad Lauterberg

Familiäres  
Hotel



Außenansicht des Hotels

## Ihr Reiseziel im Harz

Das staatlich anerkannte Heilbad Bad Lauterberg liegt umgeben von rauschenden Flüssen, stillen Bergseen und frischer Gebirgsluft im Süden des Harzes. Als ältestes Wasserheilbad Norddeutschlands bietet Bad Lauterberg moderne Ganzheitskuren nach Sebastian Kneipp und Schrotkuren an. Der Kurpark mit seinem alten Baumbestand, seinen Teichanlagen, dem Musikpavillon mit angrenzendem historischem Kurhaus und dem Haus des Gastes lädt zum Genießen ein. In der malerischen Altstadt finden Sie viele schöne Fachwerkhäuser, eine einst im Stil des Barocks errichtete Kirche am Marktplatz und in der verkehrsberuhigten Shoppingmeile finden Sie ein vielfältiges Angebot an Einkaufsmöglichkeiten.

## Ihre Unterkunft: Parkhotel Weber-Müller 4\*\*\*\*

Das 4-Sterne Parkhotel mit seiner idyllischen Lage direkt am Kurpark bietet Ihnen eine Vielzahl an Entspannungsmöglichkeiten. Erleben Sie erholsame Zeiten im Wellnessbereich, im 72 m<sup>2</sup> großen Schwimmbad, den vier Saunen, der multifunktionalen Fitnesshalle sowie der großen Liegewiese und dem neu eingerichteten Billardzimmer. Der sonnendurchflutete Wintergarten sowie die kleineren Restaurantbereiche laden dazu ein die 4 Gang Menüs, Abendbuffets und das großzügige Frühstücksbuffet in Ruhe und mit Genuss zu erleben. Genießen Sie den Urlaub in familiärer Atmosphäre und in liebevoll eingerichteten Zimmern, alle mit Balkon. Die Zimmer im Haupthaus sind nahezu barrierefrei, im Westflügel gibt es einige Stufen, aber auch einen Treppenlift.

**Zimmerausstattung:** Dusche, WC, Balkon, Schreibtisch, TV, Bademantel, Föhn, Badeaccessoires & WLAN

### Inkludiertes Wellnesspaket:

- Kräuterfußbad mit Getränk
- Ganzkörpermassage durch den medi stream® Spa
- Gesichtsmassage
- Auf alle anderen Anwendungen erhalten Sie 10% Rabatt!

### Preis pro Person

Doppelzimmer € 1.900

Einzelzimmer € 2.040

Doppelzimmer zur Einzelnutzung € 2.400

**Frühbucherrabatt**  
(bis 31.01.2025):

**€ 50 pro Person**

Mindestteilnehmerzahl 18



**02.06.-14.06.2025**

Entfernung: 360 km

**Parkhotel  
Weber-Müller**

☎ 05524-9600

[www.harz-parkhotel.de](http://www.harz-parkhotel.de)

## Inklusivleistungen

- Haustürabholung durch ehrenamtliche Fahrer innerhalb von 60 km Umkreis
- An- & Abfahrt im modernen Reisebus
- 12 Übernachtungen mit Halbpension (Frühstück in Buffetform, Abendessen 3-Gang-Menü oder Buffet)
- Gepäckservice
- Kurtaxe
- Sektempfang am Anreisetag
- 1x Bingoabend
- 1x Grillabend im Garten
- 1x Glas Bowle auf der Terrasse
- 1x hausgebackener Kuchen mit aromatischem Kaffee oder Tee
- Tägliche Wanderfahrten mit dem hoteleigenen Bus
- Nutzung von Schwimmbad und Sauna
- Nutzung der Sporthalle und der Fitnessgeräte
- Tischtennisplatte & Außenfitnessgeräte
- Gratis Nutzung von Billard, Tischkicker & Dart
- Montag & Freitag Gymnastik in der Fitnesshalle sowie entspannende Traumreisen im Yoga-Raum.  
Dienstag, Mittwoch & Donnerstag Wassergymnastik im Schwimmbad
- DRK-Reisebegleitung



# Bad Mergentheim

**04.06. – 18.06.2025**

**Entfernung: 355 km**

**Best Western  
Premier Parkhotel**

☎ 07931-5390

www.parkhotel-mergentheim.de

**Wellness  
Hotel**

## Inklusivleistungen

- Haustürabholung durch ehrenamtliche Fahrer innerhalb von 60 km Umkreis von Bergheim
- An- & Abfahrt im modernen Reisebus
- 14 Übernachtungen mit Halbpension (Frühstück und Abendessen in Buffetform)
- Begrüßungsgetränk
- Nutzung des Wellnessbereichs
- Kaffee-/Teestation
- 1 Ausflug
- Gepäckservice
- Kurtaxe
- DRK-Reisebegleitung



## Preis pro Person

Doppelzimmer € 1.995

Einzelzimmer € 2.280

## Frühbucherrabatt

(bis 31.01.2025):

**€ 100 pro Person**



Mindestteilnehmerzahl 18



Außenansicht des Hotels

## Ihr Reiseziel in Baden-Württemberg

Blühende Wiesen entlang der Tauber, sonnenverwöhnte Weinberge, eine der schönsten Kurparkanlagen Deutschlands, die quirlige Fußgängerzone mit attraktiven Geschäften und lebhaften Cafés – das und noch vieles mehr ist Bad Mergentheim. Erleben Sie Urlaub von seiner schönsten Seite.

## Ihre Unterkunft:

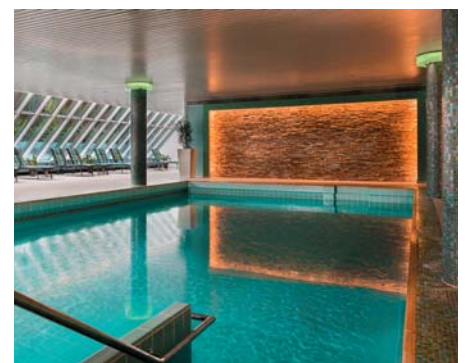
### Best Western Premier Parkhotel 3\*\*\* Superior

Am ruhigen, grünen Stadtrand von Bad Mergentheim und inmitten einer der schönsten Kuranlagen Deutschlands gelegen, empfängt Sie das moderne Best Western Premier Parkhotel. Durch die vielen Glasfronten in den lichtdurchfluteten, öffentlichen Bereichen haben Sie von nahezu jedem Platz einen ungetrübten Blick auf das frische Grün des umliegenden Parks. Gemütliche Sitzecken, die schöne Sonnenterrasse und der Wellnessbereich mit Schwimmbad (6 x 9 m), Sauna und Beauty-Abteilung laden zum Verweilen und Entspannen ein.

**Zimmerausstattung:** Badewanne oder Dusche/WC, Föhn, Telefon, Radio, TV, Minibar, WLAN, Safe, Schreibtisch, Sitzecke und Balkon oder verglaster Loggia.



Zimmerbeispiel (Doppelzimmer)



Wellnessbereich mit Pool



**DRK Seniorenreisen**

Gemeinsam Erholung erleben



# Bad Laasphe

gehobenes  
Hotel



Hotel Außenansicht

## Ihr Reiseziel im Sauerland

Bad Laasphe, ein Ort der Entschleunigung, ist wie geschaffen für eine aktive Erholung und entspannte Auszeit mitten in der Natur des Wittgensteiner Landes.

Neben unzähligen Wanderwegen mit bezaubernden Aussichten, idyllischen Radwegen entlang der Lahn sowie einem malerischen Altstadtkern mit alten Fachwerkhäusern und regionaler Gastronomie erwarten Sie auch kulturelle Angebote wie das größte Pilzmuseum oder das Internationale Radiomuseum. Und auch eine der ältesten Handwerksbrauereien Nordrhein-Westfalens ist hier ansässig und bietet eine kleine Führung inklusive Verkostung.

## Ihre Unterkunft: Hotel AM Fang 4\*\*\*\*

Das Hotel Am Fang bietet Ihnen eine wunderschöne und unbeschwerte Auszeit. Entdecken Sie vom Luxus des Hotels aus, das schöne, waldreiche Sauerland und das malerische Bad Laasphe. Besonders komfortable Boxspringbetten lassen Sie erholsam ruhen und machen fit für einen erlebnisreichen Tag. Das Hotel verfügt über ein Schwimmbad und einen Saunabereich zur Entspannung sowie eine Bowlingbahn und die Kellerbar AMsterdam mit gelegentlicher Live-Musik zur abendlichen Unterhaltung. Das Panoramarestaurant verwöhnt Sie mit kulinarischen Köstlichkeiten über den ganzen Tag. Wanderfreunde aufgepasst: verschiedene Wanderwege beginnen direkt vor dem Hotel. Der Kurpark und das Stadtzentrum liegen rund 0,5 km vom Hotel (Hanglage) entfernt.

**Zimmerausstattung:** Dusche/WC, teilweise mit Badewanne, Föhn, Telefon, TV & WLAN, Sitzgelegenheit, teilweise mit Balkon.



Zimmerbeispiel (Doppelzimmer)



Pool

**13.06. – 23.06.2025**

**Entfernung: 180 km**

**Hotel Am Fang**

☎ 02752-506 480

[www.hotelamfang.de](http://www.hotelamfang.de)

## Inklusivleistungen

- Haustürabholung durch ehrenamtliche Fahrer innerhalb von 60 km Umkreis
- An- & Abfahrt im modernen Reisebus
- 10 Übernachtungen mit Vollpension, Frühstück und Abendessen in Buffetform
- Täglicher Mittagssnack (13:00 – 15:00 Uhr) sowie Kuchenangebot (16:00 – 17:00 Uhr)
- Getränke inklusive von 10:00 – 00:00 Uhr (Bier vom Fass, Hauswein, Apfelkorn, Softdrinks und Fruchtgetränke)
- Nutzung des Wellnessbereichs, Fitness- & Kneippraums
- Nutzung der Bowlingbahn nach Reservierung
- Karaoke-Abend nach Reservierung
- 1 Ausflug
- Kurtaxe
- DRK-Reisebegleitung



## Preis pro Person

Doppelzimmer € 1.480

Einzelzimmer € 1.680

## Frühbucherrabatt

(bis 31.01.2025):

**€ 100 pro Person**



Mindestteilnehmerzahl 15

# Bad Neuenahr

traditionelles  
Hotel

**16.06. – 24.06.2025**

**Entfernung: 65 km**

**Hotel Krupp**

☎ 02641-9440

www.hotel-krupp.de

## Inklusivleistungen

- Haustürabholung durch ehrenamtliche Fahrer innerhalb von 60 km Umkreis
- An- & Abfahrt im modernen Reisebus
- 8 Übernachtungen mit Halbpension
- Weinprobe
- Stadtführung Bad Neuenahr
- Stadtführung Ahrweiler Altstadt
- Gästekarte mit freier Fahrt in der Region mit Bus und Bahn
- Gästebeitrag
- DRK-Reisebegleitung



## Preis pro Person

Doppelzimmer € 1.360

Einzelzimmer € 1.360

### Frühbucherrabatt

(bis 31.01.2025):

**€ 100 pro Person**

Mindestteilnehmerzahl 20



Außenansicht des Hotels

## Ihr Reiseziel im Ahrtal

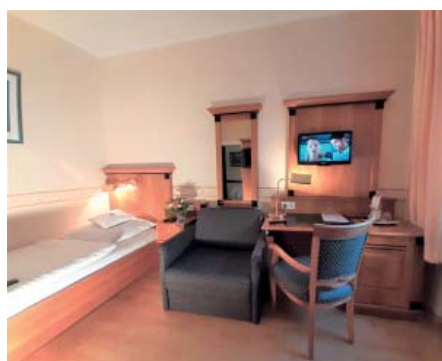
Ein schönes Ziel, nicht weit entfernt, welches zu ein paar erholsamen Tagen einlädt. Ein Besuch im Ahrtal lohnt sich, denn die Landschaft ist vielfach unberührt und wunderschön. Zahlreiche herrliche Wanderwege sind unbeschädigt und laden ein, wohlthuende Natur zu genießen.

Winzer, Einzelhändler und Gastronomiebetriebe heißen Sie wieder herzlich willkommen – teilweise mit ideenreichen Alternativkonzepten. In direkter Nachbarschaft, in der Ahrweiler Altstadt finden Sie sich zwischen Fachwerkhäusern und dem Marktplatz mit der ältesten Hallenkirche im Rheinland wieder.

## Ihre Unterkunft: Hotel Krupp 3\*\*\* Superior

Das traditionsreiche, im Jahr 1883 gegründete Hotel Krupp liegt zentral in Bad Neuenahr an der Fußgängerzone. Es wurde nach der Flut renoviert und freut sich auf seine Gäste, hier ist Gastfreundlichkeit eine Herzensangelegenheit. Es verfügt über ein Stadtgarten-Restaurant, welches geschützt und ruhig liegt – eine Oase inmitten des Stadtkerns. Die Zimmer verfügen größtenteils über einen Balkon. Das Hotel ist der ideale Ausgangspunkt für Ihren Urlaub im Ahrtal.

**Zimmerausstattung:** Dusche/WC, Haartrockner, Kosmetikspiegel und Rollläden, größtenteils mit Balkon.



Zimmerbeispiel (Einzelzimmer)



Restaurantbereich



**DRK Seniorenreisen**  
Gemeinsam Erholung erleben



# Bad Heiligenstadt



Bad Heiligenstadt

Wellness  
Hotel

**16.06. – 26.06.2025**

Entfernung: 330 km

**Hotel Am Vitalpark**

☎ 03606-66370

[www.hotel-am-vitalpark.de](http://www.hotel-am-vitalpark.de)

## Ihr Reiseziel im Dreiländereck

Die Kurtradition der Eichsfelder Hauptstadt Bad Heiligenstadt reicht bis in das Jahr 1929 zurück, als erste Anwendungen im Sinne Sebastian Kneipps durchgeführt wurden. Die Kurstadt Heilbad Heiligenstadt lädt ein zur wunderbaren Erholung im Dreiländereck Hessen-Thüringen-Niedersachsen. Die Nutzung einer natürlichen reichhaltigen Quelle begann 1995. Hierbei handelt es um eine fluor- und schwefelhaltige Thermal-Sole. Der Vitalpark mit Therapiezentrum, Therme und Hotel garantiert beste Möglichkeiten für Heil-, Wellness- oder Wohlfühltag. So gliedert sich die abwechslungsreiche Wasser- und Saunalandschaft der Eichsfeld-Therme in sechs verschiedene Schwimm- und Badebereiche, Saunen und Dampfbäder sowie Abkühlbecken mit Wasserfall im Meditationsgarten.

Für Kulturinteressierte bieten sich Besuche im Literaturmuseum Theodor Storm oder im Eichsfelder Heimatmuseum an.

## Ihre Unterkunft: Hotel Am Vitalpark 4\*\*\*\*

Sich im Thermalwasser treiben lassen. Entspannen beim Saunieren. Auspowern beim Sport. Das und noch vieles mehr erwartet Sie im 4-Sterne-Superior Hotel am Vitalpark. Die Ruhe am Ortsrand der Stadt (ca. 1,3 km vom Zentrum) lädt ein zur wunderbaren Erholung. Einzigartig in dem 4-Sterne-Superior-Hotel ist die direkte Anbindung an den Vitalpark mit seiner großen Bade- und Saunalandschaft auf 4500qm<sup>2</sup> sowie einem erstklassigen Wellness- und Fitnessangebot. Das Hotel bietet Ihnen großzügige Zimmer, eine moderne Hotellobby mit Bar sowie eine gemütliche Leseecke für spannende Lektüre im Ohrensessel. Das Haus ist Ihr Rückzugsort vom Alltag. Mit Herz und Leidenschaft bietet es einen hervorragenden Service für das ganzheitliche Wohlfühlgefühl. Massagen und Spa-Anwendungen sollten im Vorfeld dazugebucht werden.

**Zimmerausstattung:** ebenerdige Dusche, Klimaanlage, Schreibtisch & Sitzgelegenheiten, WLAN, Flatscreen-TV, Kaffee- und Teestation, Minibar, Föhn, Safe, französischer Balkon oder Terrasse, Wellnesstasche mit Leihbademantel, Badeslippers und Saunatüchern



Hotelansicht außen



Zimmerbeispiel (Doppelzimmer)

## Inklusivleistungen

- Haustürabholung durch ehrenamtliche Fahrer innerhalb von 60 km Umkreis von Bergheim
- An- & Abfahrt im modernen Reisebus
- 10 Übernachtungen mit Halbpension (Frühstücksbuffet & Abendmenü oder Buffet)
- Tägliche Nutzung des 4500 qm großen Wellnessbereich mit 5 Pools & Whirlpools, 8 Saunen & Dampfbädern
- 1 Ausflug
- Kurtaxe
- DRK-Reisebegleitung



## Preis pro Person

Doppelzimmer € 1.850

Doppel- als Einzelzimmer € 2.200

## Frühbucherrabatt

(bis 31.01.2025):

**€ 100 pro Person**



Mindestteilnehmerzahl 15



**DRK Seniorenreisen**

Gemeinsam Erholung erleben

# Bad Westernkotten

**28.06. – 12.07.2025**

**Entfernung: 175 km**

**Kurhotel Grüttner**

☎ 02943-8070

www.hotel-gruettner.de

**Kurhotel**



Außenansicht des Hotels

## Inklusivleistungen

- Haustürabholung durch ehrenamtliche Fahrer innerhalb von 60 km Umkreis
- An- & Abfahrt im modernen Reisebus
- 14 Übernachtungen mit Halbpension (in Buffetform)
- Nutzung des Wellnessbereichs
- 1 Ausflug
- Gepäckservice
- Kurtaxe
- DRK-Reisebegleitung



## Preis pro Person

Doppelzimmer € 2.095

Einzelzimmer € 2.090

Einzelzimmer Plus € 2.300

## Frühbucherrabatt

(bis 31.01.2025):

**€ 100 pro Person**



Mindestteilnehmerzahl 18

## Ihr Reiseziel in der Soester Börde

Inmitten der Soester Börde gelegen, zwischen Münster- und Sauerland, liegt das Sole- und Moorheilbad Bad Westernkotten. Der schöne Kurpark mit altem Baumbestand, die zwei großen Gradierwerke sowie die weitläufigen Grünflächen laden zu ausgedehnten Spaziergängen ein – durch die ebenen Wege und die vielen Sitzmöglichkeiten kommen auch gehbehinderte Gäste voll auf ihre Kosten. Spüren Sie an den historischen Plätzen die Vergangenheit und genießen Sie zugleich den Komfort des modernen Kurortes.

## Ihre Unterkunft: Kurhotel Grüttner 3\*\*\*

Zentral und beschaulich, nur etwa 500 m vom Kurpark und den Gradierwerken entfernt, liegt das wunderschöne Kurhotel Grüttner. Eine großzügige Terrasse mit Liegewiese sowie eine einzigartige Haussaline im liebevoll angelegten Gartenpark laden ebenso zum Verweilen ein, wie der kleine, aber feine Wellnessbereich mit Physiotherapie (Naturmoor) und Kosmetik. Dort können Sie im Sole-Thermal-Schwimmbad bei 32-34°C oder in einer der vier Saunen herrlich entspannen. Bitte buchen Sie gewünschte Kuranwendungen im Vorfeld direkt bei dem Hotel.

**Zimmerausstattung:** Dusche/WC, Föhn, Telefon, TV & WLAN, teilweise mit Balkon.



Zimmerbeispiel (Doppelzimmer)



Wellnessbereich/Pool



**DRK Seniorenreisen**  
Gemeinsam Erholung erleben



# Bad Rothenfelde

Wellness  
Hotel



Außenansicht des Hotels

## Ihr Reiseziel im Osnabrücker Land

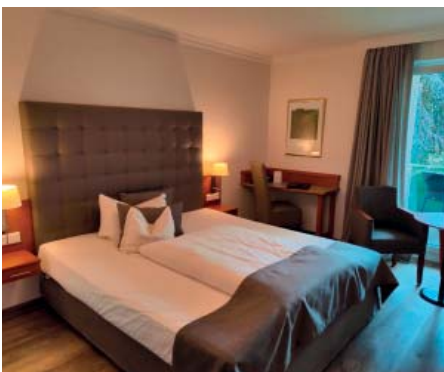
Sole. Salz. Sinnesfreuden. Entspannen Sie sich und atmen Sie auf – hier im Heilbad Bad Rothenfelde. Die frische Luft der Gradierwerke, die Schönheit und Ruhe der Parkanlagen und das Ambiente eines traditionellen Kurortes mit seinen vielen Freizeitmöglichkeiten runden das Angebot für den perfekten Urlaub ab.

## Ihre Unterkunft:

### Kurhotel Drei Birken 4\*\*\*\* Superior

Im Herzen von Bad Rothenfelde, nahe den Gradierwerken, befindet sich das in dritter Generation privat geführte Hotel. Die Liebe zum Detail und die Kombination aus gutem Service und persönlichem Engagement lässt Sie hier dem Stress des Alltags entfliehen. Der Wellnessbereich bietet u. a. einen Pool (32 qm), eine Infrarotkabine und eine finnische Sauna.

**Zimmerausstattung:** Dusche/WC, TV, Minibar, WLAN, Safe, Schreibtisch, teilweise mit Balkon oder Loggia.



Zimmerbeispiel (Doppelzimmer)



Pool

**02.07. – 16.07.2025**

**Entfernung: 240 km**

**Kurhotel  
Drei Birken**

☎ 05424-6420

[www.hotel-drei-birken.de](http://www.hotel-drei-birken.de)

## Inklusiveleistungen

- Haustürabholung durch ehrenamtliche Fahrer innerhalb von 60 km Umkreis
- An- & Abfahrt im modernen Reisebus
- 14 Übernachtungen mit Halbpension (Frühstücksbuffet, abends 3-Gang-Menü oder Buffet)
- Begrüßungsgetränk
- Nutzung des Wellnessbereichs
- Bademanteltasche (Bademantel und Saunatuch)
- 1x Schnupperpaket: 1 Wärmeanwendung im Softpack, 1 Teilkörpermassage, 1 Maniküre oder Pediküre
- 1 Kutschfahrt
- 1 Ausflug
- Gepäckservice
- Kurtaxe
- DRK-Reisebegleitung



## Preis pro Person

Doppelzimmer € 2.300

Einzelzimmer € 2.350

## Frühbucherrabatt

(bis 31.01.2025):

**€ 100 pro Person**



Mindestteilnehmerzahl 18

**03.07. – 15.07.2025**

**Entfernung: 350 km**

**Hotel Atlantik**

☎ 04922-9140

www.hotelatlantik.de

## Inklusivleistungen

- Haustürabholung durch ehrenamtliche Fahrer innerhalb von 60 km Umkreis
- An- & Abfahrt im modernen Reisebus
- 12 Übernachtungen mit Halbpension (Frühstücksbuffet, abends 3-Gang-Menü im angeschlossenen Restaurant „Delfter Stuben“)
- Fährüberfahrt
- Fahrt mit der Inselbahn ab/ bis Fähre
- 1 Ausflug
- Kurtaxe
- DRK-Reisebegleitung



## Preis pro Person

Doppelzimmer € 2.150

Kleines Einzelzimmer  
(ca. 8 qm) € 2.200

Einzelzimmer Standard  
(ca. 16 qm) € 2.390

Doppel- als  
Einzelzimmer  
(ca. 22-24 qm) € 2.400

**Frühbucherrabatt**

(bis 31.01.2025):

**€ 100 pro Person**



Mindestteilnehmerzahl 18



Borkum

## Ihr Reiseziel an der Nordsee

Borkum – von Emden aus mit der Fähre in knapp zwei Stunden zu erreichen – ist die größte ostfriesische Insel. Anders als die Nachbarinseln ist sie immer vollständig von Seewasser umgeben, sodass die Luft hier besonders pollenarm und reich an Jod ist.

Das Hochseeklima, endlose Strände, Dünen und ein reizvolles, lebendiges Inselstädtchen mit einer schönen Mischung aus Geschäften, Restaurants und Cafés machen den Aufenthalt perfekt.

## Ihre Unterkunft: Hotel Atlantik

Das familiengeführte, traditionelle Hotel, in dem seit 1895 herzliche Gastlichkeit großgeschrieben wird, liegt in der Fußgängerzone von Borkum, nur 250 m von der Strandpromenade und knapp 100 m vom Inselbahnhof der Borkumer Kleinbahn entfernt. Im Entrée bietet Ihnen der Bar- und Loungebereich eine gemütliche Verweilmöglichkeit nach langen Spaziergängen oder einem erholsamen Tag am Meer. Dieses Hotel besticht vor allem mit seiner idealen, zentralen Lage.

**Zimmerausstattung:** Dusche/WC, TV & WLAN. Ein Föhn kann kostenfrei an der Rezeption ausgeliehen werden.

**Bitte beachten Sie: Der Gepäcktransfer auf die Insel beinhaltet 1 Koffer bis 20 kg sowie ein Handgepäckstück (jedes weitere Gepäckstück muss angemeldet werden und kostet € 15,-). Im Hotel gibt es keinen Gepäckservice.**



Außenansicht des Hotels



Zimmerbeispiel (Doppelzimmer)



# Bad Gögging

Wellness  
Hotel



Außenansicht des Hotels

## Ihr Reiseziel in Bayern

### Dreifach g'sund mit Moor, Thermal- und Schwefelwasser.

Seit 1919 ist Bad Gögging staatlich anerkanntes Heilbad und verfügt als einziger Gesundheitsort Bayerns über drei ortseigene Naturheilmittel: Schwefelwasser, Mineral-Thermalwasser und Naturmoor. Sie sind bedeutsamer Bestandteil der modernen medizinischen Leistungen und verwöhnenden Wellness-Erlebnisse.

Traditionelle Feste, urgemütliche Wirtshäuser und schattige Biergärten - in Bad Gögging wird bayerisches Brauchtum gelebt. Aktiv-Urlaubern bietet die Region mit flachen Donau-Auen, imposanten Hopfengärten und zahlreichen Rad- und Wanderwegen jede Menge zum Entdecken und Erkunden. Besondere Sehenswürdigkeiten entlang der Wege, wie der berühmte Donaudurchbruch mit dem Kloster Weltenburg, das ehemalige Römerkastell Abusina oder die Befreiungshalle in Kelheim laden zu einem Ausflug ein.

## Ihre Unterkunft: The Monarch Hotel 4\*\*\*\*

Urlaubsgäste schätzen die Lage im Herzen Bayerns und fühlen sich in dem 4 Sterne Superior Hotel The Monarch rundum wohl. Es wird ein umfangreiches Wellnessangebot mit attraktiven Beauty- und Aktivprogrammen geboten, die Sie je nach Jahreszeit nutzen können. Es erwartet Sie ein angenehmes und elegantes Ambiente und attraktives Gastronomieangebot. Fühlen Sie sich in Ihrem gemütlich eingerichteten Zimmer wie zuhause und lassen Sie sich rundum verwöhnen. Vereinen Sie die beruhigende Wirkung von gezielten Behandlungen und Anwendungen in dem Wellness- und Spa-Bereich mit einer harmonischen Auszeit im Grünen.

**Zimmerausstattung:** Dusche oder Wanne/WC, Föhn, Telefon, TV & WLAN, Schreibtisch, Safe



Zimmerbeispiel (Doppelzimmer)



Außenpool

**08.07. – 21.07.2025**

**Entfernung: 550 km**

**The Monarch Hotel**

☎ 09445-980

[www.monarchbadgoegging.com](http://www.monarchbadgoegging.com)

## Inklusivleistungen

- Haustürabholung durch ehrenamtliche Fahrer innerhalb von 60 km Umkreis
- An- & Abfahrt im modernen Reisebus
- 13 Übernachtungen mit Halbpension (in Buffetform)
- Nutzung des Wellnessbereichs mit Innen- & Außenpool & Sauna
- Begrüßungsgetränk
- 1 Ausflug
- Gepäckservice
- Kurtaxe
- DRK-Reisebegleitung



## Preis pro Person

Doppelzimmer € 2.099

Einzelzimmer € 2.099

### Frühbucherrabatt

(bis 31.01.2025):

**€ 100 pro Person**



Mindestteilnehmerzahl 20



**DRK Seniorenreisen**

Gemeinsam Erholung erleben

# Bad Westernkotten

**15.07. – 23.07.2025**

**Entfernung: 175 km**

**Kurklinik Solequelle**

☎ 02943-8940

[www.klinik-solequelle.de](http://www.klinik-solequelle.de)

**Kurklinik**



Außenansicht des Hotels

## Inklusivleistungen

- Haustürabholung durch ehrenamtliche Fahrer innerhalb von 60 km Umkreis
- An- & Abfahrt im modernen Reisebus
- 8 Übernachtungen mit Vollpension (Frühstück und Abendessen in Buffetform, mittags 2 Menüs zur Wahl)
- Nutzung des Sole-Thermalbads und der Sauna
- 2 x Entspannungstraining
- 2 x Rückenschule (Heben & Tragen)
- 2 x Vorträge (Gesunde Ernährung & Chronischer Rückenschmerz)
- 1 x gemeinsames Kochen in der Lehrküche
- 2 x Wassergymnastik
- 2 x Wirbelsäulengymnastik
- 1 x Nordic Walking
- 6 x Massagen auf dem MediStream
- 1 x Kliniktasche mit Trinkflasche, unbegrenzte Bedienung am Wassertrinkbrunnen
- 1 x Musik- und Tanzabend
- Gepäckservice
- Kurtaxe
- DRK-Reisebegleitung



## Ihr Reiseziel in der Soester Börde

Inmitten der Soester Börde gelegen, zwischen Münster- und Sauerland, liegt das Sole- und Moorheilbad Bad Westernkotten. Der schöne Kurpark mit altem Baumbestand, die zwei großen Gradierwerke sowie die weitläufigen Grünflächen laden zu ausgedehnten Spaziergängen ein – durch die ebenen Wege und die vielen Sitzmöglichkeiten kommen auch Gäste mit eingeschränkter Mobilität voll auf ihre Kosten. Spüren Sie an den historischen Plätzen die Vergangenheit und genießen Sie zugleich den Komfort des modernen Kurortes.

## Ihre Unterkunft: Kurklinik Solequelle

Genießen Sie in der familiengeführten und zertifizierten orthopädischen Fachklinik Klinik Solequelle neben der intensiven medizinischen Versorgung mit hohen Qualitätsstandards, die nötige Ruhe, Entspannung und das angenehme Ambiente mit Hotelcharakter. Im Sole-Thermalschwimmbad mit angenehmen 32 Grad können Sie die Seele baumeln lassen und anschließend laden gemütliche Aufenthalts- und Ruheräume zum Verweilen ein. In der Klinik Solequelle erwartet Sie gesunde und kreative Kost. Gönnen Sie sich eine Auszeit „Raus aus dem Alltag“.

**Zimmerausstattung:** Dusche/WC, Telefon, Radio, TV & WLAN, teilweise mit Balkon.

## Preis pro Person

Doppelzimmer € 1.660

Einzelzimmer € 1.660

## Frühbucherrabatt

(bis 31.01.2025):

**€ 100 pro Person**



Mindestteilnehmerzahl 15



Zimmerbeispiel (Doppelzimmer)



# Norderney

traditionelles  
Haus



Strand von Norderney

## Ihr Reiseziel in Ostfriesland

Norderney, die größte und facettenreichste der ostfriesischen Inseln, liegt vor der Küste Niedersachsens und ist mit der Fähre von Norddeich in knapp einer Stunde zu erreichen.

Mit einer Tradition von über 200 Jahren ist die Insel Deutschlands ältestes Nordseeheilbad und bietet eine Vielzahl von medizinischen und therapeutischen Kureinrichtungen. Auch die reine Seeluft und der geringe Pollenflug sind ideale Voraussetzungen für eine gute Erholung. Ob Sie an einem der wunderschönen Sandstrände einen Badetag einlegen oder bummeln, feiern und die Kultur genießen wollen – Norderney bietet für jeden die richtige Mischung.

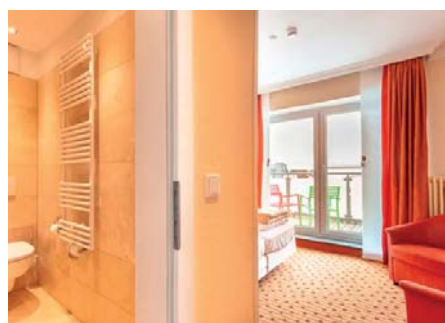
## Ihre Unterkunft: Hotel Friesse 3\*\*\* Superior

Das traditionsreiche Privathotel liegt ruhig und dennoch zentral nahe den Einkaufsstraßen und nur 200 m vom Meer entfernt. Im gemütlich eingerichteten Haus finden Sie neben dem Restaurant „Friesenschänke“ noch die beliebte Bierstube, in der Sie über 170 Rumsorten aus aller Welt probieren können. Durch die typisch ostfriesische Gastfreundschaft und die familiäre Atmosphäre fühlen Sie sich wie zu Hause. Hier heißt es: Entspannen, wohlfühlen und einen traumhaften Urlaub verbringen.

**Zimmerausstattung:** Dusche/WC, Föhn, TV, Radio & Telefon, Safe, WLAN & teilweise Balkon.



Außenansicht des Hotels



Zimmerbeispiel

**03.08. – 17.08.2025  
&  
17.08. – 31.08.2025**

Eine Kombination der beiden Reisen ist möglich.

**Entfernung: 380 km**

**Hotel Friesse**

☎ 04932-8020

[www.hotel-friesse.de](http://www.hotel-friesse.de)

## Inklusivleistungen

- Haustürabholung durch ehrenamtliche Fahrer innerhalb von 60 km Umkreis
- An- & Abfahrt im modernen Reisebus
- 14 Übernachtungen mit Halbpension (Frühstücksbuffet & Abendmenü)
- 1 Inselrundfahrt
- Gepäckservice
- Kurtaxe
- DRK-Reisebegleitung



## Preis pro Person

Doppelzimmer € 2.300

Einzelzimmer

Standard (15 qm) € 2.500

Einzelzimmer

Komfort (18 qm) € 2.600

## Frühbucherrabatt

(bis 31.01.2025):

**€ 50 pro Person**



Mindestteilnehmerzahl 18



**DRK Seniorenreisen**

Gemeinsam Erholung erleben

**16.08. – 23.08.2025**

**Entfernung: 70 km**

**Hotel Seemöwe**

☎ 02485 271

[www.hotel-seemoewe.de](http://www.hotel-seemoewe.de)

## Inklusivleistungen

- Haustürabholung durch ehrenamtliche Fahrer innerhalb von 60 km Umkreis von Bergheim
- An- & Abfahrt im modernen Reisebus (bei kleiner Gruppengröße ggf. auch mit DRK Kleinbussen)
- 7 Übernachtungen mit Halbpension (Frühstück in Buffetform, 3-Gang Abendmenü)
- Besuch des Kloster Mariawald mit der berühmten Erbsensuppe
- Tagesausflug nach Gerolstein mit Besichtigung des Gerolsteiner Brunnens, Mittagessen & Besichtigung der Erlöserkirche
- 2-stündige Schifffahrt mit Kaffee & Kuchen
- Besuch der Burg Vogelsang mit Führung, Mittagessen & Besuch der Ausstellung
- Tagesausflug in die Krimistadt Hillesheim mit Stadtführung
- Gepäckservice
- Kurtaxe
- DRK-Reisebegleitung



**DRK Seniorenreisen**  
Gemeinsam Erholung erleben



Rursee

## Ihr Reiseziel in der Eifel

Angrenzend an das Monschauer Land und das Hochmoor Hohes Venn lädt der Rursee mit seinem vielseitigen Natur- und Erlebnisangebot zu einem interessanten und erholsamen Urlaub ein. Ihr Ferienort Simmerath-Einruhr liegt direkt am Obersee. In der Ortsmitte von Einruhr lädt der Heilsteinbrunnen mit seinem sehr eisenhaltigen, aus 43 Meter Tiefe sprudelnden Heilwasser zu gesundheitsfördernden Trinkkuren ein. Für Entspannung, Ruhe und Erholung ist gesorgt

## Ihre Unterkunft: Hotel Seemöwe

Zentral in der Ortsmitte von Einruhr und direkt am Obersee der Rurtalsperre Schwammenauel gelegen begrüßt Sie das familiengeführte Hotel Seemöwe. Gemütlich eingerichtete Zimmer und eine heimelige Atmosphäre warten auf Sie. Inmitten der ruhigen und malerischen Umgebung der Natur bietet es eine idyllischen Rahmen für einen unvergesslichen Rückzugsort in der bergigen Landschaft. Die frische, regionale Küche mit Eifeler und internationalen Spezialitäten sowie der exzellente Service sind der Grund, warum viele Stammgäste immer gerne wiederkehren.

**Zimmerausstattung:** Dusche/WC, TV, Zimmer barrierefrei, Sitzgelegenheit



Zimmerbeispiel (Doppelzimmer)

## Preis pro Person

Doppelzimmer € 1.220

Einzelzimmer € 1.300

## Frühbucherrabatt

(bis 31.01.2025):

**€ 100 pro Person**



Mindestteilnehmerzahl 18





Strand von Norderney

## Ihr Reiseziel in Ostfriesland

Endlose Sandstrände mit bunten Strandkörben, Dünen und eine gesundes Reizklima: Norderney zählt zu den beliebtesten der deutschen Urlaubsinseln an der Nordseeküste. Seit Jahrzehnten zieht es hunderttausende von Urlaubern auf das Eiland im Wattenmeer. Unabhängig vom Wetter lockt die Insel mit einem vielfältigen Freizeitangebot: Ob Schiffstouren, Wattwanderungen, Rundfahrten oder ein Besuch des Fischerhausmuseums – hier kommen Sie voll auf Ihre Kosten.

## Ihre Unterkunft: Caritas Gästehaus Inseloase

Entspannung und Ruhe finden, etwas für die Gesundheit tun, die gute Luft und ein gesundes Reizklima genießen – das alles können Sie in der Inseloase. Im Grüngürtel von Norderney gelegen zwischen altem und neuem Kurpark, können Sie sich rundum erholen. Zum Weststrand, dem Thalasso-Badehaus und dem Ortszentrum sind es etwa 800 m. Die hohe Barrierefreiheit ist ein Hauptmerkmal des Gästehauses und verspricht Urlaub mit Wohlfühlcharakter. Die Sonnenterrasse und viele kleine gemütliche Ecken laden zum Verweilen ein.

**Zimmerausstattung:** Dusche/WC, WLAN, TV, Großastentelefone und teilweise Pflegebetten.



Außenansicht des Gästehauses



Zimmerbeispiel (Doppelzimmer)

**23.08. – 01.09.2025**

Entfernung: 380 km

## Caritas Gästehaus Inseloase

☎ 04932-93410

www.caritas-norderney.de

## Inklusivleistungen

- Haustürabholung durch ehrenamtliche Fahrer innerhalb von 60 km Umkreis
- An- & Abfahrt im modernen Reisebus
- Fährüberfahrt ab/ bis Norddeich
- 9 Übernachtungen mit Halbpension (in Buffetform)
- 1 Inselrundfahrt
- Gepäckservice
- Lunchpaket für die Heimreise
- Kurtaxe
- DRK-Reisebegleitung



## Preis pro Person

Doppelzimmer € 1.640

Einzelzimmer € 1.640

Doppel- als Einzelzimmer € 1.849

## Frühbucherrabatt

(bis 31.01.2025):

€ 50 pro Person



Mindestteilnehmerzahl 18



**DRK Seniorenreisen**

Gemeinsam Erholung erleben

**27.08. – 08.09.2025**

Entfernung: 665 km

## Best Western Plus Parkhotel Cottbus

☎ 035575 429777

www.parkhotel-cottbus.de

## Inklusivleistungen

- Haustürabholung durch ehrenamtliche Fahrer innerhalb von 60 km Umkreis
- An- & Abfahrt im modernen Reisebus
- 12 Übernachtungen mit Halbpension (in Buffetform)
- Nutzung des Wellnessbereichs
- 1 Tagesausflug in den Spreewald
- Stadtführung in Cottbus
- Gepäckservice
- DRK-Reisebegleitung



## Preis pro Person

Doppelzimmer € 2.099

Einzelzimmer € 2.560

## Frühbucherrabatt

(bis 31.01.2025):

**€ 100 pro Person**



Mindestteilnehmerzahl 20



Außenansicht des Hotels

## Ihr Reiseziel im Spreewald

Cottbus, auch das Tor zum Spreewald genannt, glänzt mit kulturellen Angeboten wie zum Beispiel dem Fürst Pückler Museum oder dem Schloss Branitz mit seinem wunderschönen Schlosspark. Oder sind es eher die Geheimnisse der Moore, die in den Spreewald einladen? 300 km befahrbare Wasserarme durchziehen geheimnisvoll und mystisch die einzigartige Tier- und Pflanzenwelt. Bereits 16 Spreewaldkrimis wurden hier schon gedreht. Lassen Sie sich einladen auf eine Kahnfahrt nach Lehde und genießen Sie die weltbekannten Spreewaldgurken.

## Ihre Unterkunft:

### Best Western Plus Parkhotel & Spa Cottbus 4\*\*\*\*

Das erst im Februar 2020 eröffnete Best Western Plus Parkhotel & Spa Cottbus lädt mit gemütlichen, barrierefreien Zimmern zum Erholen und Entdecken ein. Erleben Sie ein umfangreiches Wellnessangebot in edlem Ambiente. Mit fünf verschiedenen Saunen zwischen 47 und 90 Grad und einem Soleraum, einem 15 x 8 Meter großen Pool, einer Wellnesswelt mit zahlreichen Beautyangeboten und einem türkischen Hamam (zu buchbar) bleiben keine Wünsche offen. Im Bistro des Spa Branitz genießen Sie zudem frische und vitale Gerichte. Genießen Sie im angeschlossenen Restaurant Piemonte mediterranen Flair und original italienische Gerichte wie Pizza aus dem Steinofen oder hausgemachte Pasta. Das Hotel liegt ca. 4km vom Stadtzentrum entfernt. Eine Bushaltestelle befindet sich in ca. 100m Entfernung.

**Zimmerausstattung:** Bad mit Wanne und Dusche/WC, Föhn, Telefon, TV & WLAN, Safe, Klimaanlage & Fußbodenheizung



Zimmerbeispiel (Doppelzimmer)



Pool



**DRK Seniorenreisen**  
Gemeinsam Erholung erleben





Außenansicht des Hotels

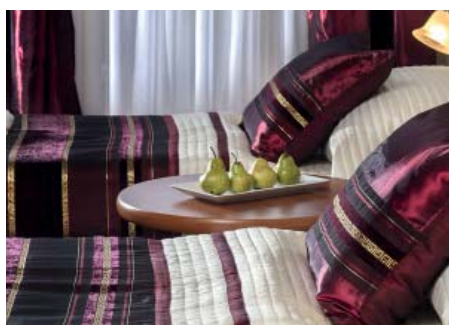
## Ihr Reiseziel in Tschechien

Entspannen Sie Ihren Körper und Geist und genießen Sie Ihren diesjährigen Urlaub im romantischen Umfeld der schönsten Stadt Westböhmens. In Marienbad können Sie durch die Kolonnade bummeln, mineralisierte Heilwasser trinken und die Schönheit hiesiger Natur genießen. Es warten auf Sie Erholungs- und Kurtherapien, Massagen, Saunabaden und viel Entspannung.

## Ihre Unterkunft: Hotel Reitenberger 4\*\*\*\*

Das Resort Reitenberger ist ein historisches Gebäude aus dem 19. Jahrhundert. Durch die erstklassige Lage im Zentrum und doch in Waldrand-Nähe, sowie das umfangreiche Inklusivangebot, zählt das Hotel zu den beliebtesten Häusern der Stadt. Sie wohnen nur wenige Meter vom Kreuzbrunnen und dem Kurpark entfernt. Die Kureinrichtung Reitenberger Spa Medical fokussiert sich auf die Behandlung des Bewegungsapparats. Durch die Rehabilitation – durchgeführt von erfahrenen Ärzten und Physiotherapeuten – in Verbindung mit der Behandlungspflege werden einzigartige Ergebnisse erreicht. Während Ihres Aufenthalts können Sie die Trinkkur des Rudolf-Brunnens nutzen, der direkt im Gebäude liegt. Die Unterkunft bietet sonnige Zimmer mit einer angenehmen Atmosphäre. Jedes Zimmer ist durch seinen Grundriss und seine Aussicht einzigartig. Für besondere Gourmet-erlebnisse wird zum Frühstück, Mittag-, und Abendessen im Speisesaal gesorgt. Während des ganzen Tages steht Ihnen ein reiches Angebot an Gerichten in der Café Bar Reitenberger sowie bei schönem Wetter auf der Außenterrasse zur Verfügung.

**Zimmerausstattung:** Dusche/WC, Föhn, Telefon, TV & WLAN, Schreibtisch, Safe, Minibar oder Minikühlschrank, teilweise mit Balkon.



Zimmerbeispiel (Doppelzimmer)



Wellnessbereich/Pool

**01.09. – 15.09.2025**

**Entfernung: 580 km**

**Hotel Reitenberger**

☎ +420 734 181 111

[www.reitenberger.cz](http://www.reitenberger.cz)

## Inklusiveleistungen

- Haustürabholung durch ehrenamtliche Fahrer innerhalb von 60 km Umkreis
- An- & Abfahrt im modernen Reisebus
- 14 Übernachtungen mit ¾ Pension (in Buffetform)
- Täglicher Mittagssnack (Suppen & Salate vom Buffet)
- 12 x Anwendungen nach ärztlicher Vorgabe
- Nutzung des Wellnessbereichs (außerhalb der Therapiezeit)
- Leihbademantel
- 1 x Kaffee & Kuchen
- 1 x Nutzung der Salzgrotte
- Nordic Walking Grundkurs
- E-Bike Nutzung nach Verfügbarkeit
- Gepäckservice
- Kurtaxe
- DRK-Reisebegleitung



## Preis pro Person

Doppelzimmer € 2.150

Einzelzimmer € 2.450

Doppel- als Einzelzimmer € 2.560

## Frühbucherrabatt

(bis 31.01.2025):

**€ 100 pro Person**



Mindestteilnehmerzahl 15

# Bad Königshofen

Familiäres  
Hotel

**02.09. – 15.09.2025**

**Entfernung: 380 km**

**Hotel Ebner**

☎ 09761-9119-0

www.hotel-ebner.de

## Inklusivleistungen

- Haustürabholung durch ehrenamtliche Fahrer innerhalb von 60 km Umkreis
- An- & Abfahrt im modernen Reisebus
- 13 Übernachtungen mit Vollpension (Mittags 3-Gang-Menü und abends gemischte kalte Platten in Buffetform)
- Empfangskaffee bei Anreise
- Bunter Abend mit Musik & Tanz
- 2 x großes Themenbuffet
- Freier Eintritt in die Badelandschaft
- Kleine Stadtführung
- 1 Ausflug
- Gepäckservice
- Kurtaxe
- DRK-Reisebegleitung



## Preis pro Person

Doppelzimmer € 1.750

Einzelzimmer € 1.950

Einzelzimmer mit Balkon € 2.015

## Frühbucherrabatt

(bis 31.01.2025):

**€ 100 pro Person**



Mindestteilnehmerzahl 15



Außenansicht des Hotels

## Ihr Reiseziel in der Rhön

Hier finden Sie Ruhe und Erholung, Geselligkeit und Aktivität. Der Kurort Bad Königshofen liegt inmitten der landschaftlich reizvollen Gegend des Grabfeldes und den Haßbergen, umgeben von den Naturparks Rhön und Thüringer Wald. Das milde und zugleich schonende Reizklima gewährleistet, zusammen mit der natürlichen Umgebung und den Heilkräften der Mineralheilquellen, die Harmonie zwischen Körper, Geist und Seele.

## Ihre Unterkunft: Hotel Ebner 3\*\*\*

Das familiengeführte 3 Sterne Hotel Ebner liegt in unmittelbarer Nähe des Kurparks und schöner Gartenanlagen. Die Innenstadt, alle Freizeiteinrichtungen und die Fränkische Therme sind bequem in wenigen Gehminuten erreichbar. Sie wohnen in modern ausgestatteten Hotelzimmern. Die Zimmer sind mit dem Aufzug erreichbar. Das Hotel ist der perfekte Ausgangspunkt für die Erkundung der nahegelegenen idyllischen Landschaft, wie dem Naturschutzgebiet „Rhön“ und dem Thüringer Wald. Genießen Sie fränkische Speisen im Biergarten und verbringen Sie eine entspannte Zeit im hauseigenen Schwimmbad- und Saunabereich. Durch die gute Anbindung an die Fränkische Therme sind Wellnessbehandlungen in der Therme oder nach Abstimmung ggf. auch direkt im Hotel möglich.

**Zimmerausstattung:** Dusche, WC, Föhn, Telefon, TV & WLAN, teilweise mit Balkon.



Zimmerbeispiel (Doppelzimmer)



Pool



# Bad Bevensen

barrierefreies  
Hotel



Außenansicht des Hotels

## Ihr Reiseziel in der Lüneburger Heide

Bunte Wälder, Felder und Heideflächen, grüne Wiesen- und Auetäler prägen die südlich von Lüneburg gelegene Landschaft und laden zum Entspannen und Durchatmen ein. Bad Bevensen selbst ist eine idyllische Kleinstadt mit vielfältigen Kur- und Freizeitangeboten. Das Kurviertel von Bad Bevensen mit seinen Hotels, Pensionen und Restaurants, zeugt von der Geschichte des Heilbads. Mit seinem milden Reizklima gehört es zu den führenden Heilbädern Niedersachsens. Die Jod-Sole-Therme im Kurzentrum ist ein wichtiger Teil davon. Die Fußgängerzone im Heideheilbad Bad Bevensen bietet viele kleine Geschäfte sowie Außengastronomie und lädt zum Bummeln und Flanieren ein. Wasserspiele sowie rote Backstein- und schöne Fachwerkhäuser sorgen für Atmosphäre und Flair. Der gepflegte Kurpark bietet die besten Bedingungen für ausgedehnte Spaziergänge.

## Ihre Unterkunft: Heidehotel

Verbringen Sie einen komfortablen und erholsamen Urlaub im Heidehotel Bad Bevensen, das zur Fürst Donnersmarck-Stiftung gehört. Das barrierefreie Heidehotel in der Lüneburger Heide ist ein guter Ausgangspunkt für Ausflüge in die Umgebung und in die Kurstadt Bad Bevensen. Zur Erholung steht Ihnen das barrierefreie Vital-Zentrum mit Bio-Sauna, Sauna, Dampfbad, Entspannungsräumen und Gymnastikraum zur Verfügung. Großzügig gestaltete Räume, eine sonnige Dachterrasse und ein schöner Waldgarten ermöglichen einen erholsamen Urlaub in gepflegter Atmosphäre. Das Hotel eignet sich besonders für Gäste, die in ihrer Mobilität eingeschränkt sind.

**Zimmerausstattung:** Dusche/WC, höhenverstellbares Bett, Safe, Telefon, TV, Notruf. Die Doppelzimmer verfügen über getrennte Betten.



Zimmerbeispiel (Doppelzimmer)



Wellnessbereich

**24.09. – 08.10.2025**

Entfernung: 430 km

**Heidehotel**

☎ 05821-959 0

[www.heidehotel-bad-bevensen.de](http://www.heidehotel-bad-bevensen.de)

## Inklusivleistungen

- Haustürabholung durch ehrenamtliche Fahrer innerhalb von 60 km Umkreis
- An- & Abfahrt im modernen Reisebus
- 14 Übernachtungen mit Halbpension (in Buffetform)
- Nutzung des barrierefreien Wellness- & Saunabereiches
- 1 Ausflug
- Gepäckservice
- Kurtaxe
- DRK-Reisebegleitung



## Preis pro Person

Doppelzimmer € 2.025

Einzelzimmer € 2.470

## Frühbucherrabatt

(bis 31.01.2025):

**€ 50 pro Person**



Mindestteilnehmerzahl 15



**DRK Seniorenreisen**  
Gemeinsam Erholung erleben

**25.09.- 06.10.2025**

**Entfernung: 240 km**

**Helenenquelle**

☎ 05621-7070

www.helenenquelle.de

## Inklusivleistungen

- Haustürabholung durch ehrenamtliche Fahrer innerhalb von 60 km Umkreis
- An- & Abfahrt im modernen Reisebus
- 11 Übernachtungen mit Vollpension (in Buffetform)
- Wasser und Tee zu den Mahlzeiten
- Wasser und kleines Willkommenspräsent bei Anreise auf dem Zimmer
- Begrüßungsgetränk
- Aufnahmegespräch mit individuellem Therapieplan
- Teilnahme am Hausprogramm
- Gepäckservice
- Kurtaxe
- DRK-Reisebegleitung



## Preis pro Person

Doppel- oder Einzelzimmer Standard € 1.600

Doppelzimmer Komfort € 1.700

Einzelzimmer Komfort € 1.740

Doppel- als Einzelzimmer Komfort € 1.800

**Frühbucherrabatt**

(bis 31.01.2025):

**€ 50 pro Person**

Mindestteilnehmerzahl 15



Außenansicht des Hauses

## Ihr Reiseziel in Nordhessen

Als traditioneller Kurort inmitten Deutschlands gehört Bad Wildungen zu den bekanntesten deutschen Heilbädern. Europas größter Kurpark, das weitläufige, ehemalige Landesgartenschau Gelände sowie zahlreiche Heilquellen laden zum Spazieren und Verweilen ein. Die idyllische Brunnenallee in der unmittelbaren Umgebung des Gesundheitszentrums und die mittelalterliche Altstadt mit kleinen Geschäften sowie gemütlichen Cafés machen Bad Wildungen zu einem attraktiven Kurort.

## Ihre Unterkunft: Gesundheitszentrum Helenenquelle

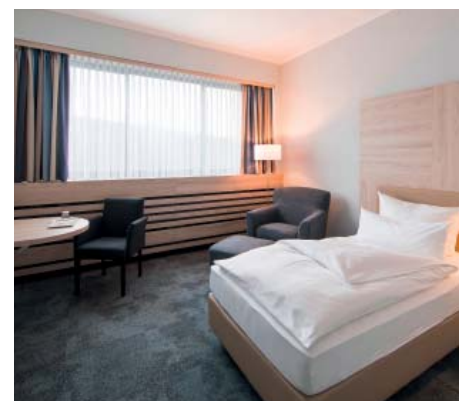
Gehen Sie mit uns auf „Schnupperkur“ im familiengeführten Gesundheitszentrum Helenenquelle, einer der etabliertesten Gesundheitseinrichtungen in Bad Wildungen. Auf Grund der über 100-jährigen Erfahrung in den Bereichen Medizin und Kurbehandlungen zählt es zu den Traditionshäusern in der Kurstadt.

Entspannung finden Sie im modernen Wellnessbereich mit Schwimm- und Wassertretbecken, Fitness- und Ergometerraum und Koordinationsparcours sowie auf der herrlichen Sonnenterrasse mit Liegen, Stühlen, Strandkörben und Lounge-Ecken.

**Zimmerausstattung:** Bad oder Dusche/WC, WLAN, TV und Telefon mit Notruftaste. Bei den barrierefrei mit dem Lift erreichbaren Komfortzimmern zusätzlich Boxspringbetten, Safe und eine ebenerdige Dusche. Bitte beachten Sie, dass die Betten im Doppelzimmer Standard nicht nebeneinander stehen.

## Schnupperkur- Programm:

- 3x Hydrojet-Massage
- 2x Aqua-Fit
- 1x Progressive Muskelentspannung
- 1x Moorpackung
- 2x Paraffin-Handbad
- 2x Gruppengymnastik



Zimmerbeispiel (Komfort-Einzelzimmer)





Außenansicht des Hotels

## Ihr Reiseziel auf Teneriffa (Puerto de la Cruz)

Teneriffa ist die größte Insel der zu Spanien gehörenden Kanarischen Inseln vor der Küste Westafrikas. Sie wird vom Teide dominiert, einem ruhenden Vulkan, der zugleich Spaniens höchster Gipfel ist. Puerto de la Cruz, einer der schönsten Badeorte auf Teneriffa, befindet sich an der Nordküste der Insel. In dem ehemaligen Fischerdorf sind sowohl die spanischen als auch die einheimischen Traditionen verankert. Die engen, geschäftigen Straßen der Altstadt zeichnen sich durch eine Kolonialarchitektur aus und können besser zu Fuß als fahrend erkundet werden. Zu den beliebten Sehenswürdigkeiten zählen das Meerwasserschwimmbad Lago Martiánez, das Kasino, der Papageien-Park, die Bananenplantagen und der Botanische Garten aus dem Jahr 1788.

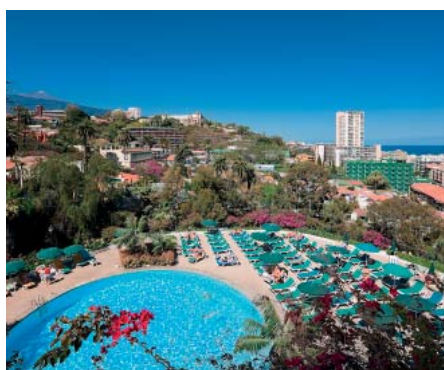
## Ihre Unterkunft: Hotel Atlantic El Tope

Das Hotel Atlantic El Tope 4\*\*\*\* befindet sich ganz in der Nähe des Zentrums in privilegierter Lage auf einer Landzunge und bietet eine wunderschöne Aussicht auf das Meer, die Stadt und den imposanten Teide. Den Strand erreichen Sie in ca. 400m und das Stadtzentrum liegt rund 500m entfernt. Das Hotel verfügt über ein Buffetrestaurant, bei dem die Verwendung lokaler Produkte im Vordergrund steht. Ob in der Lobbybar oder am Pool, genießen Sie den ganzen Tag leckeres Essen und Snacks, erfrischende Getränke, Kaffee, Kuchen und Eis oder lassen Sie sich in der Spa verwöhnen.

**Zimmerausstattung:** Dusche/WC, Föhn, Telefon, TV & WLAN, Minikühlschrank, Klimaanlage, teilweise mit Balkon.



Zimmerbeispiel (Doppelzimmer)



Wellnessbereich

**03.10. – 10.10.2025**

**Flugzeit: ca. 4,5 Stunden**

**Hotel Atlantic  
El Tope**

☎ +34 922 385 080

[www.atlantic-eltope.com](http://www.atlantic-eltope.com)

Veranstalter alpetour

## Inklusivleistungen

- Haustürabholung durch ehrenamtliche Fahrer innerhalb von 60 km Umkreis mit Transfer zum Flughafen Düsseldorf
- Flug Ab/An Düsseldorf voraussichtlich mit Condor
- 7 Übernachtungen  
\*All inklusiv\*
- Begrüßungsgetränk
- Nutzung des Poolbereichs
- 3 Tagesausflüge  
(Kanarische Dörfer, Kultur & Wein, Teide)
- DRK-Reisebegleitung



Diese Reise ist für Teilnehmer mit eingeschränkter Mobilität nicht geeignet, es können keine Rollatoren mitgenommen werden. Das Gepäck muss ab Flughafen eigenständig bis zum Transferbus-Hotel transportiert werden.

## Preis pro Person

Doppelzimmer € 1.999

Einzelzimmer € 2.199

## Frühbucherrabatt

(bis 31.01.2025):

**€ 100 pro Person**



Mindestteilnehmerzahl 21

# Bad Dürkheim

Weihnachten  
&  
Silvester

**22.12.25 – 03.01.26**

Entfernung: 250 km

**Kurpark-Hotel  
Bad Dürkheim**

☎ 06322-7970

www.kurpark-hotel.de

## Inklusivleistungen

- Haustürabholung durch ehrenamtliche Fahrer innerhalb von 60km Umkreis,
- Fahrt in modernen Reisebussen
- 12 Übernachtungen mit Halbpension (in Menü- oder Buffetform)
- Begrüßungsgetränk
- Warten aufs Christkind bei Kaffee und Gebäck
- Silvesterfeier mit Menü und Unterhaltungsmusik
- Getränke aus der Minibar
- Kostenlose Benutzung des Wellness- und Fitnessbereichs
- Freier Eintritt in die Spielbank mit Führung und Demonstrationsspiel
- Stadtführung
- 2 Ausflüge
- Gepäckservice
- Kurtaxe
- DRK-Reisebegleitung



## Preis pro Person

Doppelzimmer € 1.950

Einzelzimmer € 2.099

Doppel- als  
Einzelzimmer € 2.350

## Frühbucherrabatt

(bis 31.01.2025):

**€ 100 pro Person**



Mindestteilnehmerzahl 18



Bad Dürkheim

## Ihr Reiseziel in der Pfalz

Gönnen Sie sich etwas Besonderes und verbringen Sie die Festtage in der Wein- und Erlebnisstadt Bad Dürkheim. Ein breit gefächertes Angebot an Bade- und Trinkkuren hat die Stadt zum idealen Kur- und Heilzentrum mit jährlich vielen Besuchern gemacht. Hier gibt es einen der größten Gradierbauten Deutschlands. Konzerte, Theateraufführungen und Ausstellungen im Kulturzentrum finden das ganze Jahr über statt.

## Ihre Unterkunft:

### Kurpark-Hotel Bad Dürkheim 4\*\*\*\*

Ruhig am oberen Kurpark von Bad Dürkheim aber dennoch zentral gelegen, bietet das Kurpark-Hotel den idealen Rahmen, die Feiertage festlich und kurzweilig zu verbringen.

Im Hotel finden Sie neben dem Restaurant und der Hotelbar noch das großzügige Wellnesszentrum „Vitalis“, das auf 530 qm neben einem kleinen Pool (6 x 4 m) mit Sprudelliegen und Gegenstromanlage zudem noch mit verschiedenen Saunen, einer Erlebnisdusche und Ruheräumen im Innen- und Außenbereich aufwartet.

**Zimmerausstattung:** Bad oder Dusche/WC, Föhn, TV, Radio, Safe, WLAN, Kaffee-/Tee-Station, Minibar und Leihbademantel.



Außenansicht des Hotels



Wellnesbereich



# Bad Kissingen

Weihnachten  
&  
Silvester



## Ihr Reiseziel in der Fränkischen Rhön

Lassen Sie sich bezaubern von der malerischen Saale und genießen Sie die Ausläufer der südlichen Rhön. Wandeln Sie auf den Spuren der Kaiserin Elisabeth „Sisi“ in dieser geschichtsträchtigen Stadt. Oder steht Ihnen der Sinn eher nach einem historischen Altstadtbummel mit kleinen Boutiquen und typisch fränkischer Gastronomie? Entdecken Sie aktive Langsamkeit bei einem Spaziergang durch den wunderschönen Kurpark, erweitern Sie Ihre Sinne beim Lauschen im Klanggarten oder erleben Sie den Barfußpfad im Luitpoldpark.

## Ihre Unterkunft: Parkhotel CUP VITALIS 4\*\*\*\*

Das 4-Sterne-Parkhotel CUP VITALIS wird Sie mit moderner Ausstattung, umfangreichem SPA & Sport sowie seiner großen Gartenanlage mit Teichen und vielen gemütlichen Liegebereichen begeistern. Es ist ausgestattet mit einem komfortabel gestalteten Eingangsbereich mit mehreren Sitzecken, zwei Bars, einer Bibliothek, einer gemütlichen Kamin-Lounge, zwei Buffet-Restaurants, einem à la Carte Restaurant, einem Kochstudio sowie einem Café mit Sonnenterrasse und traumhafter Aussicht. Da das Hotel am Hang gelegen ist und der Weg in das Zentrum steil ist, bietet das Hotel einen kostenfreien Shuttlebus, der mehrmals täglich fährt.

**Zimmerausstattung:** Dusche/WC, Telefon, TV, Föhn, Bademantel, Balkon oder Terrasse.

**Zusätzliches Wellnesspaket inklusive:** 1 x Trockensalz-Oase (45 Min.), 1x Gradierwerk (45 Min.) oder Salzmühle (45 Min.) nach Wahl, 3x Eintritt Solebad, 1 x Nah-Infrarot & 1x Fango

### Preis pro Person

Doppelzimmer	€ 2.410
Doppelzimmer Komfort	€ 2.480
Einzelzimmer Economy	€ 2.499
Einzelzimmer Standard	€ 2.540
Einzelzimmer Komfort	€ 2.605

### Frühbucherrabatt

(bis 31.01.2025):

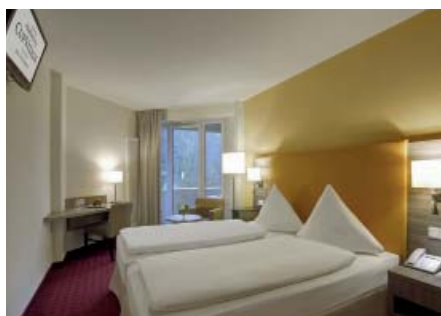
€ 50 pro Person



Mindestteilnehmerzahl 15



Außenansicht des Hotels



Zimmerbeispiel

22.12.25 – 02.01.26

Entfernung: 370 km

Parkhotel  
CUP VITALIS

☎ 0971-7000

www.cupvitalis.de

## Inklusivleistungen

- 11 Übernachtungen mit Halbpension Plus in Büffetform
- Täglicher Mittagssnack (Salat & Suppe)
- Wasser, Säfte & Hauswein z. Abendessen bis 20:30 Uhr
- Unbegrenzt Mineralwasser aus der hauseigenen Zapfstelle
- 4 x festliche Galabuffets
- Begrüßungsgetränk
- Silvestergala mit 2 Tanzflächen
- Sekt & Krapfen am 31.12.
- Winterlicher Spaziergang mit Abschluss-Glühwein
- Wellnesspaket
- Leihbademantel
- Nutzung des 400 qm großen Wellnessbereich mit Pools & Saunen
- Täglich wechselndes Sportangebot im Haus (z.B. Wassergymnastik)
- Nutzung des Fitnessstudios
- Teilnahme am Unterhaltungsprogramm (z.B. Bingo, Modenschau, Tanzabend)
- Haustürabholung durch ehrenamtliche Fahrer innerhalb von 60 km Umkreis
- An- & Abfahrt im modernen Reisebus
- Kurtaxe
- DRK-Reisebegleitung



# Bad Hersfeld

Weihnachten  
&  
Silvester

**23.12.25. – 02.01.26**

**Entfernung: 290 km**

**Hotel am Kurpark**

☎ 06621- 164 0

[www.hotelamkurpark.net](http://www.hotelamkurpark.net)

## Inklusivleistungen

- Haustürabholung durch ehrenamtliche Fahrer innerhalb von 60 km Umkreis
- An- & Abfahrt im modernen Reisebus
- 10 Übernachtungen mit Halbpension (in Buffetform)
- Begrüßungscocktail
- Festliches Abendessen am Heiligen Abend
- 1 x Gänseessen
- Silvesterball mit Sektempfang, Gala Buffet und Live-Musik
- 1 x gemütliche Kaffeetafel mit Programm
- Fackelspaziergang
- Stadtführung
- Bingoabende, Spieelnachmittage & Hauskino
- Nutzung des Wellness- und Fitnessbereichs
- Gepäckservice
- Kurtaxe
- DRK-Reisebegleitung



## Preis pro Person

Doppelzimmer € 1.850

Doppel- als Einzelzimmer € 2.099

### Frühbucherrabatt

(bis 31.01.2025):

**€ 100 pro Person**



Mindestteilnehmerzahl 20



Außenansicht des Hotels

## Ihr Reiseziel in Nordhessen

Der etablierte Kurort Bad Hersfeld liegt in der waldreichen Mittelgebirgslandschaft Nordhessens. Schon von weitem sichtbar ist die imposante Stiftsruine und der Katharinenturm mit der ältesten gegossenen Glocke Deutschlands. Durch die auch im Winter reizvolle Natur, das umfangreiche Wellnessangebot und die weihnachtlich geschmückte Altstadt mit vielen Fachwerkhäusern ist Bad Hersfeld der ideale Urlaubsort für die kleine Auszeit über die Feiertage und zwischen den Jahren.

## Ihre Unterkunft: Hotel am Kurpark 4\*\*\*\*

Das ruhige und idyllisch gelegene 4 Sterne Hotel am Kurpark bietet den passenden und ansprechenden Rahmen für die Feiertage. Gemütliche Aufenthaltsräume und der festliche Salon laden zum Verweilen ein. Die hauseigene Saunalandschaft und der Fitnessraum bieten Platz für Entspannung und Bewegung. Im hellen und freundlichen Ambiente des Parkrestaurants erwarten Sie regionale Köstlichkeiten, festliche Weihnachtsmenüs und ein umfangreiches Silvesterbuffet.

**Zimmerausstattung:** Badewanne oder Dusche/WC, Föhn, Telefon, TV & WLAN, teilweise mit Balkon



Zimmerbeispiel (Doppelzimmer)



Wellnessbereich



# Lippstadt

Weihnachten  
&  
Silvester



Marktplatz von Lippstadt

## Ihr Reiseziel im Sauerland

Lippstadt, die wasserreichste Stadt Nordrhein-Westfalens, ist von zahlreichen Wasserläufen der Lippe durchzogen und wird auch als das „Venedig Westfalens“ bezeichnet. Neben dem historischen Stadthaus, den mittelalterlichen Kirchen und dem Stadtpalais zeugen prächtige Fachwerkhäuser mit wertvollen Balkenschnitzereien von Tradition und Beständigkeit. Entdecken Sie die Stadt auf pittoresken Pfaden und lassen Sie sich verzaubern.

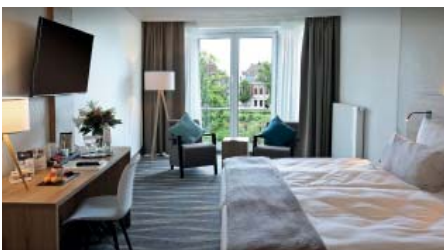
## Ihre Unterkunft: Quality Hotel Lippstadt 4\*\*\*\*

Das Quality Hotel Lippstadt ist ein freundliches und helles Haus mit Wohlfühlatmosphäre. Es bietet stilvolle Zimmer und hervorragende Einrichtungen, die Komfort und Ruhe garantieren. Mit seiner malerischen Lage direkt am Ufer der Lippe und nur wenige Schritte von der bezaubernden Altstadt entfernt, bietet das Hotel einen perfekten Ausgangspunkt, um die Stadt zu erkunden.

**Zimmerausstattung:** Dusche/WC, Föhn, TV, Telefon, WLAN, Safe und Schreibtisch.



Außenansicht des Hotels



Zimmerbeispiel (Doppelzimmer)

## Festtagsprogramm

- Festliche Weihnachtsmenüs
- Silvester-Gala mit Sektempfang, Live-Musik und Tanz, Mitternachtssnack und -sekt
- Katerfrühstück am 01.01.2026 bis 13:00 Uhr



**DRK Seniorenreisen**  
Gemeinsam Erholung erleben

**23.12.25 – 03.01.26**

**Entfernung: 180 km**

## Quality Hotel Lippstadt

☎ 02941-9890

[www.choicehotels.com](http://www.choicehotels.com)

## Inklusivleistungen

- Haustürabholung durch ehrenamtliche Fahrer innerhalb von 60 km Umkreis
- An- & Abfahrt im modernen Reisebus
- 11 Übernachtungen mit Halbpension (in Menü- oder Buffetform)
- Begrüßung mit winterlichem Punsch am Anreisetag
- Stadtführung in Lippstadt mit anschließendem Eintopf-Essen
- Stadtführung in Soest mit anssl. Einkehr in einer dortigen Gastronomie
- Besichtigung des „Haus Assen“ in Lippetal
- Abschlusstag mit herzhaftem Eintopf, Schnittchen und einem alkoholfreien Getränk
- Kurtaxe
- DRK-Reisebegleitung



## Preis pro Person

Doppelzimmer € 1.810

Doppel- als Einzelzimmer € 2.090

## Frühbucherrabatt

(bis 31.01.2025):

**€ 100 pro Person**



Mindestteilnehmerzahl 18

# Tagesausflüge 2025

Einen Tag etwas Neues entdecken oder ein schönes Ziel erneut erleben?

Das ist auch im Jahr 2025 wieder möglich.

Wir werden zum Jahresbeginn in einem separaten Flyer darüber informieren, welche Tagesfahrten stattfinden werden.

**Freuen dürfen Sie sich schon jetzt auf erlebnisreiche Tage, spannende Programm und neue Ziele.**



## Wir wünschen Ihnen eine gute Reise!

Alle Teilnehmer der DRK Seniorenreisen erhalten 10% Rabatt.

Weitere Motive finden Sie unter:

[www.erftliebe.de](http://www.erftliebe.de)



### ORGANIC T-SHIRT ERFTLIEBE PREMIUM CLOTHING

Damen- oder Herren T-Shirt in XS bis XXXL



100% erftaufwandfreie  
ringgeformte, gekämmte  
GOTS-Baumwolle

19,00 €

### ORGANIC HOODIE ERFTLIEBE PREMIUM CLOTHING

Unisex Hooded Sweatshirt in XS bis XXXL



80% erftaufwandfreie ringgeformte, gekämmte GOTS-Baumwolle, 20% nach dem RCS zertifizierten Polyester

39,00 €

**Ihr Partner rund um den Druck: nah, kompetent und preisgünstig!**

- alle Drucksachen im Offset- und Digitaldruck
- Professionelle Layouterstellung

- Datenübernahme und -bearbeitung
- Textildruck und Werbetextilien



Hauptstraße 135-137  
50169 Kerpen (Horrem)  
Telefon 02273 82 10  
[www.deckstein-druck.de](http://www.deckstein-druck.de)



# Sie sind schon einmal als Gast mit uns verreist und waren begeistert?

## Erzählen Sie es gerne weiter – es lohnt sich!

Für jeden neuen Gast\*, der sich bei uns für eine Mehrtagesreise anmeldet, bekommen Sie nach der durchgeführten Reise einen Reisegutschein über 50 €, den Sie bei Ihrer nächsten Reise mit uns einlösen können.

Vielen Dank für Ihre Empfehlung und das damit verbundene Vertrauen.

Informieren Sie sich bei unserem Reisetem unter:  
02271-606-115/-116 mit dem Stichwort „Gäste werben Gäste“.

\* Der neue Gast war noch nie Teilnehmer bei einer unserer Mehrtagesreisen und kann auch nur einmal von einem Bestandskunden oder Paar geworben werden. Bereits vorliegende Buchungen können nicht berücksichtigt werden.



Alles ohne  
Selbstbehalt!

  
Hand in Hand ist  
**HanseMerkur**

Unsere  
Empfehlung  
für Sie!

### 3 x besser Schutz Plus

Europa, bis 45 Tage

#### Reise-Rücktrittsversicherung

- Versicherungssumme bis zur Höhe des jeweiligen Reisepreises

#### Urlaubsgarantie

- zusätzlicher Kostenersatz bei Reiseabbruch, bei vorzeitiger oder verspäteter Rückreise

#### Reise-Krankenversicherung

Bei Krankheit oder Unfall im Ausland erstatten wir Ihnen die Kosten für:

- ambulante Behandlung beim Arzt, Zahnarzt, Medikamente
- stationäre Behandlung im Krankenhaus einschließlich Operationen
- medizinisch sinnvolle Rücktransporte (auch Rettungsflüge)

#### Notfall-Versicherung

- Notruf-Service, weltweit – rund um die Uhr

Diese Reiseversicherungen können generell nicht abgeschlossen werden für Kreuzfahrten (Hochseetouristik) sowie für Flugreisen mit einem Reisepreis von mehr als 2.000,- EUR.

#### 3 x besser-Schutz ohne Selbstbehalt

Reisepreis je Person bis EUR	Prämie je Person EUR
100,-	15,-
300,-	20,-
600,-	30,-
1.000,-	38,-
1.001,- bis 10.000,-	48,-

### Reise-Rücktrittsversicherung + Urlaubsgarantie

#### Versicherungsleistung

- Wenn Sie von einer Reise außerplanmäßig – z. B. wegen unerwarteter schwerer Erkrankung, Unfall, Verlust des Arbeitsplatzes – vor Reisebeginn zurücktreten oder die Reise verspätet antreten müssen, ersetzen wir Ihnen
  - die Rücktrittskosten
  - die Mehrkosten einer verspäteten Hinreise
  - Kostenersatz bei Reiseabbruch, bei vorzeitiger oder verspäteter Rückreise

#### Reise-Rücktritt + Urlaubsgarantie ohne Selbstbehalt

Reisepreis je Person bis EUR	Prämie je Person EUR
100,-	12,-
300,-	18,-
600,-	24,-
1.000,-	34,-
1.001,- bis 10.000,-	40,-

AZ 657 1020

**Selbstbehalt:** Kein Selbstbehalt!

**Abschlussfrist:** Bitte schließen Sie Ihre Reiseversicherung spätestens 30 Tage vor Reisebeginn ab.

**Hinweis:** Die Prämien gelten zum Zeitpunkt des Katalogdruckes und können sich zum Zeitpunkt der Reisebuchung geändert haben.

Diese Informationen geben den Versicherungsumfang nur beispielhaft wieder. Die kompletten Bedingungen erhalten Sie im Reisebüro. Sie können die Bedingungen auch im Internet unter [www.hmr.vd/avb](http://www.hmr.vd/avb) abrufen.

Maßgebend für den Versicherungsschutz sind die Versicherungsbedingungen VB-RKS 2018 (T-D) der HanseMerkur Reiseversicherung AG.

**Außergerichtliche Schlichtungs- und Beschwerdeverfahren:** Schlichtungsversuche und Beschwerden können – wenn eine Einigung mit der HanseMerkur nicht erzielt werden kann – an folgende Schlichtungs- und Beschwerdestellen gerichtet werden: Zuständig für alle Versicherungsweige: Versicherungsombudsmann e.V., Postfach 08 06 32, 10006 Berlin, [www.versicherungsombudsmann.de](http://www.versicherungsombudsmann.de)



## Das ganz besondere Geschenk!

***Verschenken Sie Erlebnisse, Freude und Genuss mit unseren neuen Reisegutscheinen.***

**Sprechen Sie uns gerne an: 02271 606-115 /-116**

**Ihr Reisetem:  
Francoise Vosse, Jessica Naser**



# Allgemeine Reisebedingungen

## 1. Abschluss des Reisevertrages

Mit der Anmeldung bietet der Kunde dem Deutschen Roten Kreuz Kreisverband Rhein-Erft e.V. (DRK-Rhein-Erft) den Abschluss eines Reisevertrages verbindlich an. Die Anmeldung muss schriftlich erfolgen. Sie erfolgt durch den Anmelder auch für alle in der Anmeldung genannten bzw. aufgeführten Teilnehmer, für deren Vertragsverpflichtungen er wie für seine eigenen Verpflichtungen einstehen, sofern er nicht ausdrücklich erklärt, in fremdem Namen zu handeln. Mit der Reiseanmeldung werden die allgemeinen Reisebedingungen anerkannt. Der Vertrag kommt mit der Annahme durch das DRK-Rhein-Erft zustande. Die Annahme bedarf keiner bestimmten Form. Bei oder unverzüglich nach Vertragsschluss wird das DRK-Rhein-Erft dem Teilnehmer die Reisebestätigung aushändigen. Weicht der Inhalt der Reisebestätigung vom Inhalt der Anmeldung ab, so liegt ein neues Angebot des DRK-Rhein-Erft vor, an das es für die Dauer von 10 Tagen gebunden ist. Der Vertrag kommt auf der Grundlage dieses neuen Angebotes zustande, wenn der Kunde innerhalb dieser Bindungsfrist die Annahme erklärt. Wenn für ein gebuchtes ½ Doppelzimmer der zweite Reiseteilnehmer durch Rücktritt ausscheidet, wird für den Verbleibenden ein Einzelzimmerzuschlag berechnet.

## 2. Zahlungsbedingungen

Nach Zusendung der Buchungsbestätigung/ Rechnung sowie des Reisesicherungsscheins ist innerhalb von 14 Tagen eine Anzahlung in Höhe von 20 % des Reisepreises fällig. Der Restbetrag ist bis zum 21. Tag vor der Abreise zu zahlen. Bei Buchungen kürzer als 30 Tage vor Reisebeginn ist der gesamte Reisepreis sofort zahlungsfällig. Leistet der Kunde die Anzahlung und/oder die Restzahlung nicht entsprechend den vereinbarten Zahlungsbedingungen, obwohl das DRK-Rhein-Erft zur ordnungsgemäßen Erbringung der vertraglichen Leistungen bereit und in der Lage ist, seine gesetzlichen Informationspflichten erfüllt hat und kein gesetzliches oder vertragliches Zurückbehaltungsrecht des Kunden besteht, so ist das DRK-Rhein-Erft berechtigt, nach Mahnung mit Fristsetzung vom Pauschalreisevertrag zurückzutreten und den Kunden mit Rücktrittskosten gemäß Ziffer 5 zu belasten.

## 3. Leistungen

Der Umfang der vertraglichen Leistungen ergibt sich aus der Leistungsbeschreibung im Prospekt und den Angaben in der Reisebestätigung. Nebenabreden bedürfen einer schriftlichen Bestätigung. Die Prospektangaben sind für das DRK-Rhein-Erft bindend. Das DRK-Rhein-Erft behält sich jedoch ausdrücklich vor, vor Vertragsabschluss eine Änderung der Prospektangaben zu erklären, über die der Reisende vor Buchung informiert wird.

## 4. Preis- und Leistungsänderungen

Das DRK-Rhein-Erft behält sich nach Maßgabe der § 651f, 651g BGB und der nachfolgenden Regelungen vor, die ausgeschrieben sind und mit der Buchung bestätigten Preise im Falle einer

- Erhöhung der Beförderungskosten (z. B. durch höhere Treibstoff- oder andere Energiekosten),
- Erhöhung der Steuern oder sonstigen Abgaben für vereinbarte Reiseleistungen, wie z. B. Touristenabgaben,
- Änderung der Wechselkurse

in dem Umfang anzupassen, wie sich deren Erhöhung auf den Reisepreis auswirkt, sofern zwischen Vertragsabschluss und dem vereinbarten Reiseternin mehr als 4 Monate liegen.

Im Falle einer nachträglichen Änderung des Reisepreises oder einer Änderung einer wesentlichen Reiseleistung hat das DRK-Rhein-Erft den Reisenden unverzüglich, spätestens jedoch 21 Tage vor Reiseantritt, davon in Kenntnis zu setzen. Beträgt die Erhöhung mehr als 8 % des Reisepreises, oder im Fall einer erheblichen Änderung einer wesentlichen Reiseleistung, ist der Reisende berechtigt, von der Reise kostenfrei zurückzutreten oder die Teilnahme an einer mindestens gleichwertigen Reise zu verlangen, wenn das DRK-Rhein-Erft in der Lage ist, eine solche Reise ohne Mehrpreis für den Reisenden aus seinem Angebot anzubieten. Diese Rechte müssen unverzüglich nach der Erklärung der Preiserhöhung bzw. Änderung der Reiseleistung geltend gemacht werden.

## 5. Rücktritt / Umbuchungen

Nach dem jederzeit möglichen Rücktritt vor Reisebeginn ist der Kunde verpflichtet, pauschal folgende Entschädigungen zu zahlen:

Rücktritt bei Urlaubsreisen:

Rücktritt bis zum	
42. Tag vor Reisebeginn	20% des Reisepreises
vom 41. bis 22. Tag	40% des Reisepreises
vom 21. bis 15. Tag	60% des Reisepreises
vom 14. bis 1. Tag	80% des Reisepreises
ab Reisetag	90 % des Reisepreises

Im Falle einer Stornierung einer verbindlichen Reiseanmeldung, wird – unabhängig vom Zeitpunkt – mindestens ein Betrag von 50 € pro Buchung (Bearbeitungsentgelt) erhoben.

Abweichende Stornoregelungen sind aus der Buchungsbestätigung/ Rechnung zu ersehen.

Maßgeblich für die oben genannten Fristen ist der Tag, an dem das DRK-Rhein-Erft über den Rücktritt informiert wurde. Dies kann mündlich, muss aber sicherheitshalber auch schriftlich geschehen.

Tritt ein Dritter in den Vertrag ein, so haften dieser und der ursprünglich vorgesehene Reisende dem DRK-Rhein-Erft gegenüber als Gesamtschuldner für den Reisepreis und evtl. entstehende Mehrkosten.

Rücktritt bei Tagestouren:

Bei Rücktritt ab 3 Wochen vor Reisebeginn erheben wir eine Stornogebühr von 50 % des Reisepreises, ab 1 Woche vor Reisebeginn wird der Preis voll berechnet bzw. nicht erstattet. Die Nennung eines Ersatzteilnehmers ist jedoch kostenlos möglich. Tritt ein Dritter in den Vertrag ein, so haften dieser und der ursprünglich vorgesehene Reisende dem DRK-Rhein-Erft gegenüber als Gesamtschuldner für den Reisepreis und evtl. entstehende Mehrkosten.

## 6. Nicht in Anspruch genommene Leistungen

Wir bieten ausschließlich Pauschalreisen mit einem festen Programm an. Nimmt ein Teilnehmer einzelne Leistungen dieses Programms nicht wahr, können diese vom Gesamtpreis nicht erstattet werden. Dies gilt auch im Falle einer vorzeitigen Rückreise/ eines Reiseabbruchs.

## 7. Rücktritt und Kündigung durch das DRK-Rhein-Erft

Sollte die ausgeschriebene Mindestteilnehmerzahl vor Reisebeginn nicht erreicht werden, so behält sich das DRK-Rhein-Erft das Recht vor, diese Reise abzusagen. Hiervon werden die Reisenden umgehend informiert; ihnen entstehen in diesem Fall keine Kosten. Darüber hinaus haftet das DRK-Rhein-Erft nicht.

Wenn der Reisende die Durchführung der Reise ungeachtet einer Abmahnung des DRK-Rhein-Erft nachhältig stört, falsche Angaben in dem persönlichen Fragebogen gemacht hat oder sich in einem solchen Maße vertragswidrig verhält, dass die sofortige Aufhebung des Vertrages gerechtfertigt ist, kann das DRK-Rhein-Erft den Reisevertrag fristlos kündigen. Das DRK-Rhein-Erft behält dann den Anspruch auf den Reisepreis; ersparte Aufwendungen werden jedoch erstattet.

## 8. Kündigung infolge höherer Gewalt

Wird die Reise infolge bei Vertragsabschluss nicht voraussehbarer höherer Gewalt erheblich erschwert, gefährdet oder beeinträchtigt, so können sowohl das DRK-Rhein-Erft als auch der Reisende den Vertrag kündigen. Wird der Vertrag gekündigt, so kann das DRK-Rhein-Erft für die bereits erbrachten oder zur Beendigung der Reise noch zu erbringenden Reiseleistungen eine angemessene Entschädigung verlangen. Weiterhin ist das DRK-Rhein-Erft verpflichtet, die notwendigen Maßnahmen zu treffen, insbesondere, falls der Vertrag Rückbeförderung umfasst, den Reisenden zurückzubefördern. Die Mehrkosten für die Rückbeförderung sind vom Reisenden und dem DRK-Rhein-Erft je zur Hälfte zu tragen. Weitere Mehrkosten gehen zu Lasten des Reisenden.

## 9. Gewährleistung

### Abhilfe

Wird die Reise nicht vertragsgemäß erbracht, so kann der Reisende Abhilfe verlangen, sofern er unverzüglich die Beanstandungen anzeigt. Das DRK-Rhein-Erft kann die Abhilfe verweigern, wenn sie einen unverhältnismäßigen Aufwand erfordert. Das DRK-Rhein-Erft kann auch in der Weise Abhilfe schaffen, dass es eine gleichwertige Ersatzleistung erbringt. Gepäckverlust: Schäden oder Zustellungsverzögerungen bei Flugreisen empfehlen wir dringend unverzüglich am betreffenden Flughafen mittels Schadensanzeige der zuständigen Fluggesellschaft anzuzeigen. Darüber hinaus ist der Schaden oder der Verlust an einem Gepäckstück der Reiseleitung anzuzeigen.

### Minderung des Reisepreises

Für die Dauer einer nicht vertragsgemäßen Erbringung der Reise kann der Reisende die entsprechende Herabsetzung des Reisepreises verlangen (Minderung). Die Minderung tritt nicht ein, wenn es der Reisende schuldhaft unterlässt, den Mangel anzuzeigen.

### Kündigung des Vertrages

Wird eine Reise infolge eines Mangels erheblich beeinträchtigt und leistet das DRK-Rhein-Erft innerhalb einer angemessenen Frist keine Abhilfe, so kann der Reisende im Rahmen der gesetzlichen Bestimmungen den Reisevertrag – in seinem eigenen Interesse und aus Beweissicherungsgründen durch schriftliche Erklärung – kündigen. Dasselbe gilt, wenn dem Reisenden die Reise infolge eines Mangels aus wichtigem, dem DRK-Rhein-Erft erkennbarem Grund, nicht zuzumuten ist. Der Bestimmung einer Frist für die Abhilfe bedarf es nur dann nicht, wenn Abhilfe unmöglich ist oder vom DRK-Rhein-Erft verweigert wird, oder wenn die sofortige Kündigung des Vertrages durch ein besonderes Interesse des

Reisenden gerechtfertigt ist. Er schuldet dem DRK-Rhein-Erft den auf die in Anspruch genommenen Leistungen entfallenden Teil des Reisepreises, sofern diese Leistungen von Interesse für ihn waren.

### Schadenersatz

Der Reisende kann unbeschadet der Minderung oder der Kündigung Schadenersatz wegen Nichterfüllung verlangen, es sei denn, der Mangel der Reise beruht auf einem Umstand, den das DRK-Rhein-Erft nicht zu vertreten hat.

## 10. Beschränkung der Haftung

Die vertragliche Haftung des DRK-Rhein-Erft für Schäden, die nicht Körperschäden sind, ist insgesamt auf die Höhe des dreifachen Reisepreises beschränkt, soweit ein Schaden des Reisenden weder vorsätzlich noch grob fahrlässig herbeigeführt wird oder soweit das DRK-Rhein-Erft für einen dem Reisenden entstehenden Schaden allein wegen eines Verschuldens eines Leistungsträgers verantwortlich ist. Das DRK-Rhein-Erft haftet nicht für Leistungsstörungen im Zusammenhang mit Leistungen, die als Fremdleistungen lediglich vermittelt werden. Die Haftung des DRK-Rhein-Erft ist ausgeschlossen oder beschränkt, soweit aufgrund internationaler Übereinkommen oder auf solchen beruhender gesetzlicher Vorschriften, die auf die von einem Leistungsträger zu erbringenden Leistungen anzuwenden sind, dessen Haftung ebenfalls ausgeschlossen oder beschränkt ist.

## 11. Mitwirkungspflicht

Der Reisende ist verpflichtet, bei aufgetretenen Leistungsstörungen im Rahmen der gesetzlichen Bestimmungen mitzuwirken, eventuelle Schäden zu vermeiden oder gering zu halten.

Der Reisende ist insbesondere verpflichtet, seine Beanstandungen unverzüglich der örtlichen Reiseleitung zur Kenntnis zu geben. Diese ist beauftragt, für Abhilfe zu sorgen, sofern dies möglich ist. Sollte dies nicht möglich sein, muss das DRK-Rhein-Erft darüber in Kenntnis gesetzt werden. Unterlässt der Reisende schuldhaft, einen Mangel anzuzeigen, so tritt ein Anspruch auf Minderung nicht ein.

## 12. Ausschluss von Ansprüchen und Verjährung

Ansprüche wegen nicht vertragsgemäßer Erbringung der Reise hat der Reisende unverzüglich gegenüber dem DRK-Rhein-Erft schriftlich geltend zu machen.

Vertragliche Ansprüche des Reisenden verjähren in zwei Jahren. Die Verjährungsfrist beginnt mit dem Tag, an dem die Reise dem Vertrag nach enden sollte. Schweben zwischen dem Reisenden und dem DRK-Rhein-Erft Verhandlungen über den Anspruch oder die den Anspruch begründenden Umstände, so ist die Verjährung gehemmt, bis der Reisende oder das DRK-Rhein-Erft die Fortsetzung der Verhandlung schriftlich verweigert. Die Verjährung tritt frühestens drei Monate nach Ende der Hemmung ein.

Ausgeschlossen ist eine Abtretung von Ansprüchen eines Reiseteilnehmers gegen das DRK-Rhein-Erft an Dritte, auch Ehegatten und Verwandte. Ebenso ist die rechtliche Geltendmachung der Ansprüche des Reiseteilnehmers durch Dritte in eigenem Namen unzulässig.

## 13. Pass-, Visa-, und

### Gesundheitsvorschriften

Das DRK-Rhein-Erft informiert Staatsangehörige von EU-Staaten über Bestimmungen von Pass-, Visa- und Gesundheitsvorschriften des geplanten Urlaubszieles sowie deren eventuelle Änderungen vor Reiseantritt. Für Angehörige anderer Staaten gibt das zuständige Konsulat Auskunft. Für die Einhaltung aller für die Durchführung der Reise wichtigen Vorschriften ist der Reisende selbst verantwortlich.

Alle Nachteile, insbesondere die Zahlung von Rücktrittskosten, die aus der Nichtbefolgung dieser Vorschriften erwachsen, gehen zu Lasten des Reisenden, es sei denn, dass diese durch eine schuldhaft falsche oder Nichtinformation des DRK-Rhein-Erft bedingt sind. Das DRK-Rhein-Erft haftet nicht für die rechtzeitige Erteilung und den Zugang notwendiger Visa durch die jeweilige diplomatische Vertretung. Zur Erlangung von Visa etc. muss der Reisende mit einem ungefähren Zeitraum von acht Wochen rechnen.

## 14. Gerichtsstand

Gerichtsstand ist Bergheim.

## 15. Versicherungen

Das DRK-Rhein-Erft empfiehlt den Abschluss von Reiseversicherungen.

## 16. Datenschutz

Informationen zum Umgang mit den personenbezogenen Daten des Reisenden befinden sich in der Datenschutzerklärung, die unserem Katalog beiliegt.

## 17. Unwirksamkeit einzelner Bestimmungen

Die Unwirksamkeit einzelner Bestimmungen begründet nicht die Unwirksamkeit sonstiger Bestimmungen oder des gesamten Reisevertrages.

Deutsches Rotes Kreuz Kreisverband Rhein-Erft e.V.  
Zeppelinstr. 25, 50126 Bergheim, Tel. 02271 6060

Stand: Oktober 2024

## **Formblatt zur Unterrichtung des Reisenden bei einer Pauschalreise nach § 651a des Bürgerlichen Gesetzbuches**

Bei der Ihnen angebotenen Kombination von Reiseleistungen handelt es sich um eine Pauschalreise im Sinne der Richtlinie (EU) 2015/2302.

Daher können Sie alle EU-Rechte in Anspruch nehmen, die für Pauschalreisen gelten. Das Deutsche Rote Kreuz Kreisverband Rhein-Erft e. V. trägt die volle Verantwortung für die ordnungsgemäße Durchführung der gesamten Pauschalreise.

Zudem verfügt das Deutsche Rote Kreuz Kreisverband Rhein-Erft e. V. über die gesetzlich vorgeschriebene Absicherung für die Rückzahlung Ihrer Zahlungen und, falls der Transport in der Pauschalreise inbegriffen ist, zur Sicherstellung Ihrer Rückbeförderung im Fall seiner Insolvenz.

### **Wichtigste Rechte nach der Richtlinie (EU) 2015/2302**

- Die Reisenden erhalten alle wesentlichen Informationen über die Pauschalreise vor Abschluss des Pauschalreisevertrags.
- Es haftet immer mindestens ein Unternehmer für die ordnungsgemäße Erbringung aller im Vertrag inbegriffenen Reiseleistungen.
- Die Reisenden erhalten eine Notruftelefonnummer oder Angaben zu einer Kontaktstelle, über die sie sich mit dem Reiseveranstalter oder dem Reisebüro in Verbindung setzen können.
- Die Reisenden können die Pauschalreise – innerhalb einer angemessenen Frist und unter Umständen unter zusätzlichen Kosten – auf eine andere Person übertragen.
- Der Preis der Pauschalreise darf nur erhöht werden, wenn bestimmte Kosten (z. B. Treibstoffpreise) sich erhöhen und dies im Vertrag ausdrücklich vorgesehen ist, und in jedem Fall bis spätestens 20 Tage vor Beginn der Pauschalreise. Wenn die Preiserhöhung 8 % des Pauschalreisepreises übersteigt, kann der Reisende vom Vertrag zurücktreten. Wenn sich ein Reiseveranstalter das Recht auf eine Preiserhöhung vorbehält, hat der Reisende das Recht auf eine Preissenkung, wenn die entsprechenden Kosten sich verringern.
- Die Reisenden können ohne Zahlung einer Rücktrittsgebühr vom Vertrag zurücktreten und erhalten eine volle Erstattung aller Zahlungen, wenn einer der wesentlichen Bestandteile der Pauschalreise mit Ausnahme des Preises erheblich geändert wird. Wenn der für die Pauschalreise verantwortliche Unternehmer die Pauschalreise vor Beginn der Pauschalreise absagt, haben die Reisenden Anspruch auf eine Kostenerstattung und unter Umständen auf eine Entschädigung.
- Die Reisenden können bei Eintritt außergewöhnlicher Umstände vor Beginn der Pauschalreise ohne Zahlung einer Rücktrittsgebühr vom Vertrag zurücktreten, beispielsweise wenn am Bestimmungsort schwerwiegende Sicherheitsprobleme bestehen, die die Pauschalreise voraussichtlich beeinträchtigen.
- Zudem können die Reisenden jederzeit vor Beginn der Pauschalreise gegen Zahlung einer angemessenen und vertretbaren Rücktrittsgebühr vom Vertrag zurücktreten.
- Können nach Beginn der Pauschalreise wesentliche Bestandteile der Pauschalreise nicht vereinbarungsgemäß durchgeführt werden, so sind dem Reisenden angemessene andere Vorkehrungen ohne Mehrkosten anzubieten. Der Reisende kann ohne Zahlung einer Rücktrittsgebühr vom Vertrag zurücktreten (in der Bundesrepublik Deutschland heißt dieses Recht „Kündigung“), wenn Leistungen nicht gemäß dem Vertrag erbracht werden und dies erhebliche Auswirkungen auf die Erbringung der vertraglichen Pauschalreiseleistungen hat und der Reiseveranstalter es versäumt, Abhilfe zu schaffen.
- Der Reisende hat Anspruch auf eine Preisminderung und/oder Schadenersatz, wenn die Reiseleistungen nicht oder nicht ordnungsgemäß erbracht werden.
- Der Reiseveranstalter leistet dem Reisenden Beistand, wenn dieser sich in Schwierigkeiten befindet.
- Im Falle der Insolvenz des Reiseveranstalters oder – in einigen Mitgliedsstaaten – des Reisevermittlers werden Zahlungen zurückerstattet. Tritt die Insolvenz des Reiseveranstalters oder, sofern einschlägig, des Reisevermittlers nach Beginn der Pauschalreise ein und ist die Beförderung Bestandteil der Pauschalreise, so wird die Rückbeförderung der Reisenden gewährleistet. Das Deutsche Rote Kreuz Kreisverband Rhein-Erft e. V., hat eine Insolvenzabsicherung mit der R+V Allgemeine Versicherung AG abgeschlossen. Die Reisenden können diese Einrichtung oder gegebenenfalls die zuständige Behörde (*Kontaktdaten: R+V Versicherung AG, Raiffeisenplatz 1, 65189 Wiesbaden, Tel.: +49 611 533-5859, E-Mail: info@ruv.de*) kontaktieren, wenn ihnen Leistungen aufgrund der Insolvenz vom Deutschen Roten Kreuz Kreisverband Rhein-Erft e. V. verweigert werden.

Webseite, auf der die Richtlinie (EU) 2015/2302 in der in das nationale Recht umgesetzten Form zu finden ist:  
**[www.umsetzung-richtlinie-eu2015-2302.de](http://www.umsetzung-richtlinie-eu2015-2302.de)**



#füreinander

Unterstützen Sie die Arbeit des Deutschen Roten Kreuzes und werden Sie Fördermitglied! Weit über 200 Millionen Mitglieder zählt das Rote Kreuz weltweit. Allein in Deutschland gehören über 3 Millionen Menschen dieser großen Solidargemeinschaft an.

Mit Ihrem Beitrag unterstützen Sie die vielen sozialen Aufgaben unserer Organisation und die ehrenamtlich Helfenden im Bevölkerungs- und Katastrophenschutz. Darüber hinaus beinhaltet die Fördermitgliedschaft im DRK Rhein-Erft den Flugrückholddienst aus dem Ausland für Mitglieder und deren Angehörige (Ehegatten, Kinder mit Kindergeld-Anspruch, dem DRK gemeldete Lebenspartner/-innen für das Ausland.

Bei Fragen können Sie sich gerne an unsere Mitgliederbetreuung unter 02271-606 111 wenden oder eine Mail schicken an [mitglied@drk-rhein-erft.de](mailto:mitglied@drk-rhein-erft.de) mit dem Betreff „Fördermitgliedschaft“.

**Auch ein kleiner Beitrag  
kann Großes bewirken.**

**Sind Sie schon DRK-Mitglied?**  
Wir informieren Sie gerne über Ihre Vorteile!  
Telefon 02271-606 111



**Deutsches  
Rotes  
Kreuz**

Deutsches Rotes Kreuz  
Kreisverband Rhein-Erft e.V.  
Zeppelinstraße 25  
50126 Bergheim

### Beitrittserklärung

Ich trete dem DRK als förderndes Mitglied bei und bin damit gleichzeitig rückholversichert. Die Kosten der Versicherung sind im Jahresbeitrag enthalten.

Ich werde einen **Jahresbeitrag** zahlen von:

☐ 60,- € ☐ 120,- € ☐ \_\_\_\_\_ €

- ☐ Ich überweise meinen Beitrag, nachdem ich die Unterlagen und weitere Informationen vom DRK erhalten habe.
- ☐ Ich zahle bequem und bargeldlos durch das Abbuchungsverfahren und erteile dem DRK Rhein-Erft hiermit die Einzugsermächtigung.

Name, Vorname

Geldinstitut

Straße

IBAN

PLZ Wohnort

- ☐ Ich zahle jährlich den vollen Betrag.
- ☐ Ich zahle halbjährlich zwei Teilbeträge.
- ☐ Ich zahle vierteljährlich vier Teilbeträge.

Geburtsdatum

Ort, Datum

Unterschrift



**Deutsches  
Rotes  
Kreuz**

DRK Kreisverband  
Rhein-Erft e.V.

## Weitere Angebote des DRK-Kreisverbandes Rhein-Erft e.V.

- + Seniorenpflegeheime  
in Bergheim und  
Kerpen-Horrem**
- + Wohnen mit Service  
in Kerpen-Horrem**
- + Kurzzeitpflege  
in Bergheim und  
Kerpen-Horrem**
- + Ambulanter Pflegedienst**
- + Hausnotruf**
- + Menü-Service**
- + DRK Blutspende**
- + Fit durch Bewegung  
Seniorengymnastik  
in Bedburg,  
Kerpen-Horrem und  
Kerpen-Sindorf**
- + DRK Stöberstübchen  
Sozialkaufhaus  
in Erftstadt**
- + DRK Bildungszentrum  
Rhein-Erft**
- + DRK Jugendzentren  
in Bergheim-Quadrath,  
Kerpen-Manheim  
und Pulheim-Brauweiler**
- + DRK Ehrenamt**
- + Antidiskriminierungs-  
Beratung**
- + Rotkreuz Digital  
von jung bis alt**
- + Präventive Hausbesuche  
in Bergheim**



**DRK-Kreisverband Rhein-Erft e.V.**  
Zeppelinstr. 25  
50126 Bergheim  
Telefon 02271-6060  
[info@drk-rhein-erft.de](mailto:info@drk-rhein-erft.de)  
[www.drk-rhein-erft.de](http://www.drk-rhein-erft.de)

