

# EBH Haus®

**Energieeffizient • Bezahlbar • Hochwertig**

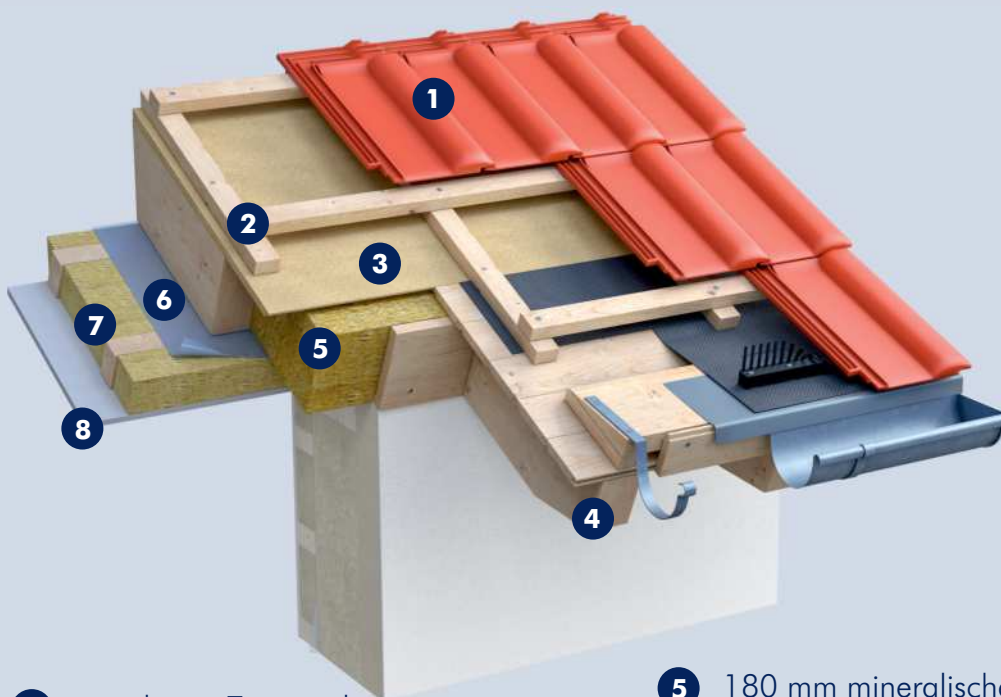


**Wir schaffen Standards! OHNE Aufpreis!**

- Bauantrag
- Thermobodenplatte
- Dämmung eines KfW - Effizienzhauses 40 (GEG)
- hochwertige Dreischeibenverglasung (U<sub>Glas</sub> = 0,5 W/m²K)
- engobierte Tondachziegel

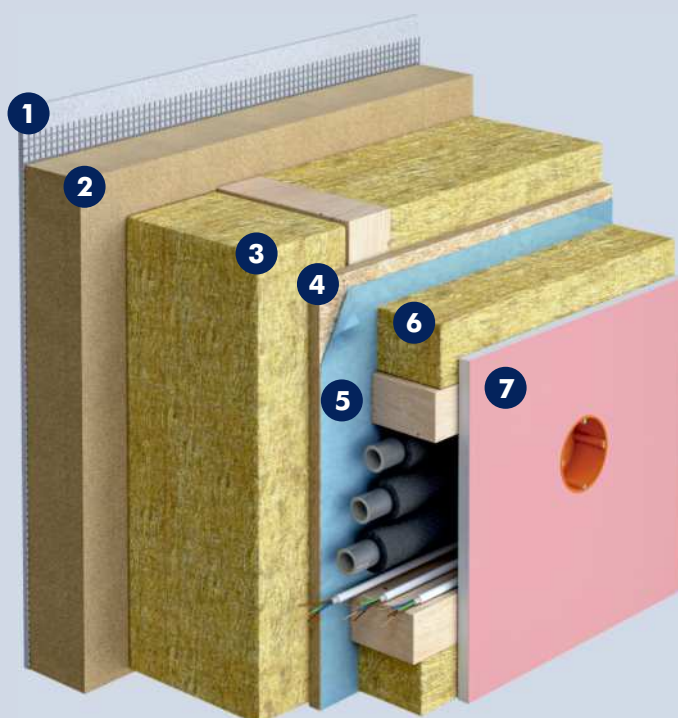
# Katalog 2025

## Aufbau Dach von außen nach innen:



- |   |   |
|---|---|
| <b>1</b> engobierte Tonziegel                             | <b>5</b> 180 mm mineralische Wärmedämmung WLG 035                             |
| <b>2</b> Trag- und Konterlattung 30/50 mm                 | <b>6</b> Feuchteschutz  |
| <b>3</b> Unterdeckplatte 22 mm Holzfaser, diffusionsoffen | <b>7</b> Lattung waagerecht 50/80 mm, 80 mm mineralische Wärmedämmung WLG 035 |
| <b>4</b> bevorzugt Duo-Leimholz 80/180 mm oder KVH        | <b>8</b> Feuerschutzplatte GKF 15 mm  |

## Aufbau Außenwand von außen nach innen:



- |  |
|--|
| <b>1</b> organischer Putz  |
| <b>2</b> 80 mm Holzfaserdämmplatte   |
| <b>3</b> bevorzugt Duo-Leimholz 60/180 mm oder KVH, 180 mm mineralische Wärmedämmung WLG 035         |
| <b>4</b> OSB-Platte 15 mm  |
| <b>5</b> Feuchteschutz   |
| <b>6</b> Installationsebene:<br>Lattung waagerecht 50/80 mm, 80 mm mineralische Wärmedämmung WLG 035 |
| <b>7</b> Feuerschutzplatte GKF 15 mm   |

**EBH Haus Standard****Marktstandard****Bodenplatte**

- Thermobodenplatte ohne Wärmebrücken mit vollständiger Sohlendämmung
- Sockel gedämmt 10 cm
- Buntsteinputz inklusive

- Betonbodenplatte mit Streifenfundamenten und aufliegendem Dämmestrich (lange Trocknungszeit)
- Sockeldämmung und Sockelputz als Extraangebot

**Dämmung Außenwände**

- genereller Aufbau für die Erfüllung der Anforderung nach KfW 40
- 180 mm tragende Wandstärke
- inklusive innenseitiger Vorsatzschale

- verschiedene Wandaufbauten bzw. Wandstärken
- abhängig vom Budget der Bauherren

**Wärmedämmverbundsystem**

- ökologische Dämmplatte 80 mm aus Holzfaserwerkstoff
- Verwendung einheimischer Rohstoffe
- recyclingfähig

- erdölbasierende Fassadendämmplatte aus Polystyrol 40 bis 140 mm
- komplizierte Entsorgung
- kaum recyclingfähig

**Tragende Holzkonstruktion, Wände, Decken & Dach**

- traditionell errichtete Dachstühle
- bevorzugte Verwendung von höherwertigem Duo-/Trio-Leimholz zur Erhöhung der Maßhaltigkeit (sonst KVH)

- preiswertes Binderdach bis Satteldach
- Verwendung von sägerauen Bau-schnittholz oder Konstruktionsvollholz (KVH)

**Dachdeckung**

- engobierte Tondachziegel
- Unterdeckplatte aus Holzfaser
- verbesserter Schall- und Wärmeschutz

- Betondachstein
- Unterspannbahn

**Lüftung**

- Zu- und Abluftsystem mit hoher Wärmerückgewinnung und anteiliger Warmwasserbereitung aus der Abluft
- inklusive Kühlfunktion über die Zuluft

- Zu- und Abluftsystem mit Wärmerückgewinnung
- freie Fensterlüftung
- Fensterfalzlüfter

**Rollläden**

- Fenster mit Aluminium-Rollläden inklusive elektrischem Rollladenmotor mit Taster im Standard

- Fenster mit Plastik-Rollläden inklusive manueller Rollladenkurbel teilweise im Standard



## Herzlich willkommen bei EBH Haus!

Lassen Sie mich Ihnen einige Informationen über unsere Häuser und unser Unternehmen geben:

Seit 1994 baut unser 1992 gegründetes Familienunternehmen Fertighäuser in Holzrahmenbauweise. Gemeinsam mit unserer 1997 in Tschechien gegründeten „Schwesterfirma“ verbessern wir ständig unser EBH-Haus-Bausystem.

Heute wissen wir: Unsere Häuser sind extrem gut wärmegeklämt, langlebig und vor allem nahezu vollständig ökologisch konstruiert. Schon ab dem Jahr 1999 werden EBH Häuser ohne größere Umwelteingriffe in den vorhandenen Boden auf wärmebrückenfreie Thermobodenplatten gebaut.

Bereits seit dem Jahr 2000 verfügt unsere thermische Gebäudehülle standardmäßig über eine komplette Installationsebene auf der Innenseite. Unsere EBH-Haus-Konstruktionen unterschreiten die strengen Anforderungen an den Energiebedarf eines KfW-Effizienzhauses 40 (GEG).



Christian Dorst (Geschäftsführer)



Alle EBH Häuser sind grundsätzlich im Standard mit einer hocheffizienten Heizung (NILAN Compact P AIR oder Viessmann Gasbrennwertgerät) sowie einer Lüftung und Warmwasserbereitung der Firma NILAN ausgerüstet. Die NILAN Compact P - als Herz und Lunge des Hauses - ist ein unkonventionelles Lüftungsgerät, das im Gegensatz zu anderen 100% der Wärme in der Abluft wiedergewinnt. Durch den Gegenstromwärmetauscher wird bis zu 95% der Energie in der Abluft zur Erwärmung der Außenluft zurückgewonnen. Die verbleibende Energie wird von der integrierten Wärmepumpe zur Erzeugung des Warmwassers genutzt. Die Wärmepumpe im Lüftungsteil ist reversibel, was bedeutet, dass sie sowohl die Zuluft erwärmen als auch kühlen kann. Die effiziente NILAN Compact P AIR Luft/Wasser-Wärmepumpe liefert die Energie für die Heizung der Wohnung.

Die tragende Gebäudekonstruktion wird bevorzugt aus Leimholz (Duo/Trio) oder KVH hergestellt. Dies bedeutet eine Erhöhung der Maßgenauigkeit und Formstabilität.

Unsere Bauherren berichten voller Anerkennung immer wieder von ihren sehr niedrigen Heizkosten bei allerbestem Wohnkomfort. Ich meine, dass Ihnen in Zeiten stetig steigender Energiepreise der nachgewiesene niedrige Energieverbrauch unserer Häuser die nötige Sicherheit für Ihre Entscheidung gibt.



Ich bin sicher, Sie finden innerhalb unserer 7 Baureihen mit über 100 unterschiedlichen Baugrößen und vielen interessanten Detaillösungen auch Ihr Wunschhaus.

Natürlich benötigt jedes Haus im Rahmen der statischen Erfordernisse, rechtlichen Vorgaben und Ihrer persönlichen Möglichkeiten seine ganz individuellen Anpassungen. Wir bieten diesen besonderen Service und ermöglichen dadurch eine kostengünstige Gestaltung Ihres ganz persönlichen Traumhauses.

In diesem Sinne freuen wir uns auf eine partnerschaftliche Zusammenarbeit.

Ihr Christian Dorst (Geschäftsführender Gesellschafter) im Namen des gesamten EBH Haus-Teams.

Übrigens: Unsere Firma hat seit ihrer Gründung mehr als 1400 Einfamilienhäuser fertiggestellt.







B82-118-G  
Seite 8 • 84 m<sup>2</sup>



B94-130-G  
Seite 15 • 120 m<sup>2</sup>



A100-100  
Seite 21 • 142 m<sup>2</sup>



B82-130  
Seite 9 • 87 m<sup>2</sup>



A82-94  
Seite 16 • 105 m<sup>2</sup>



A77-112-G  
Seite 22 • 146 m<sup>2</sup>



B94-124-S  
Seite 10 • 96 m<sup>2</sup>



A88-88  
Seite 17 • 106 m<sup>2</sup>



A94-106-G  
Seite 23 • 165 m<sup>2</sup>



B88-130-G  
Seite 11 • 100 m<sup>2</sup>



A94-94  
Seite 18 • 123 m<sup>2</sup>



M71-100  
Seite 24 • 108 m<sup>2</sup>



B88-150-G  
Seite 12 • 104 m<sup>2</sup>



A71-118-G  
Seite 19 • 130 m<sup>2</sup>



M77-106  
Seite 25 • 126 m<sup>2</sup>



P84-166  
Seite 13 • 102 m<sup>2</sup>



A100-94  
Seite 20 • 133 m<sup>2</sup>



M71-112-G  
Seite 26 • 134 m<sup>2</sup>



B94-154  
Seite 14 • 120 m<sup>2</sup>





M77-112-G  
Seite 27 • 146 m<sup>2</sup>



H88-112  
Seite 34 • 168 m<sup>2</sup>



R88-88  
Seite 40 • 121 m<sup>2</sup>



M82-112-G  
Seite 28 • 148 m<sup>2</sup>



H88-124-V1  
Seite 35 • 195 m<sup>2</sup>



R71-112-G  
Seite 41 • 134 m<sup>2</sup>



M88-100-2TE  
Seite 29 • 151 m<sup>2</sup>



H88-124-V2  
Seite 36 • 179 m<sup>2</sup>



R100-100  
Seite 42 • 155 m<sup>2</sup>



M94-109-2TE  
Seite 30 • 172 m<sup>2</sup>



H94-118  
Seite 37 • 191 m<sup>2</sup>



R94-106  
Seite 43 • 159 m<sup>2</sup>



M94-115-G  
Seite 31 • 182 m<sup>2</sup>



R71-100  
Seite 38 • 109 m<sup>2</sup>



R82-82  
Seite 44 • 103 m<sup>2</sup>



H82-106  
Seite 32 • 146 m<sup>2</sup>



R60-124  
Seite 39 • 114 m<sup>2</sup>



R88-124  
Seite 45 • 177 m<sup>2</sup>



H82-112  
Seite 33 • 156 m<sup>2</sup>





S71-100  
Seite 46 • 109 m<sup>2</sup>



S97-106-2G  
Seite 53 • 182 m<sup>2</sup>



D106-137-SD  
Seite 59 • 230 m<sup>2</sup>



S82-94  
Seite 47 • 120 m<sup>2</sup>



D88-118-SD  
Seite 54 • 165 m<sup>2</sup>



D94-186  
Seite 60 • 250 m<sup>2</sup>



S77-106  
Seite 48 • 128 m<sup>2</sup>



D88-118-WD  
Seite 55 • 165 m<sup>2</sup>



D106-139-2G  
Seite 61 • 278 m<sup>2</sup>



S88-97  
Seite 49 • 134 m<sup>2</sup>



D94-121-TE  
Seite 56 • 182 m<sup>2</sup>



Villa Linda  
Seite 62 • 164 m<sup>2</sup>



S71-112-G  
Seite 50 • 135 m<sup>2</sup>



D94-130-G  
Seite 57 • 197 m<sup>2</sup>



Bungalow Eichwalde  
Seite 63 • 133 m<sup>2</sup>



S77-112-G  
Seite 51 • 147 m<sup>2</sup>



D138-157  
Seite 58 • 217 m<sup>2</sup>



Haus Großbeeren  
Seite 64 • 180 m<sup>2</sup>



S100-100  
Seite 52 • 156 m<sup>2</sup>





### Hausdaten:

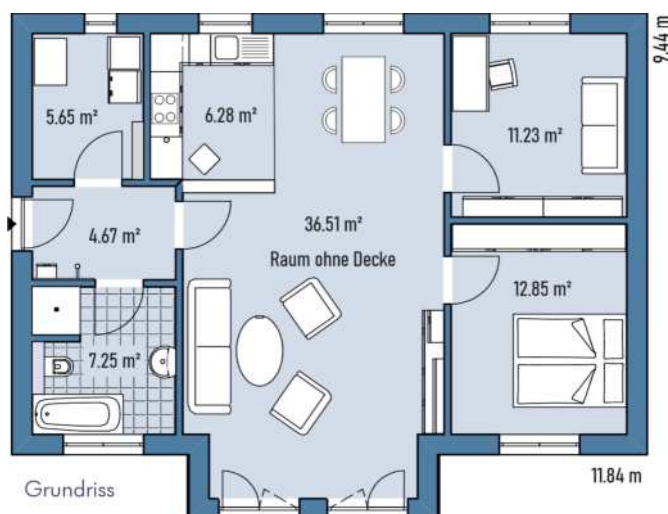
Außenmaße: 9,44 m x 11,84 m  
 Nettogrundfläche: 84,41 m<sup>2</sup> (nach DIN)  
 Dach: Satteldach 20°  
 Grundpreis: 210.600,- Euro (inkl. Thermobodenplatte)

Preis wie abgebildet:

221.560,- Euro

Enthaltene Extras (Abbildung):

- außen folierte Fenster-/Haustürprofile
- Sonderton Holz Dach
- dunkel engobierte Dachziegel
- Schornstein komplett





### Hausdaten:

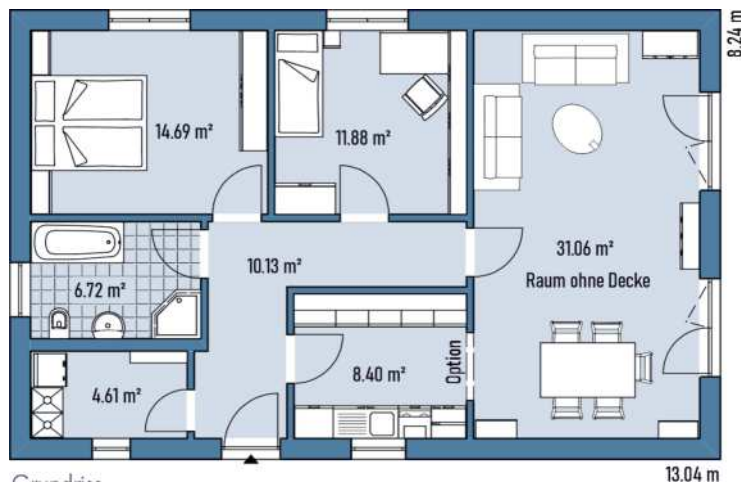
Außenmaße: 8,24 m x 13,04 m  
 Nettogrundfläche: 87,42 m<sup>2</sup> (nach DIN)  
 Dach: Satteldach 25°  
 Grundpreis: 212.100,- Euro (inkl. Thermobodenplatte)

### Preis wie abgebildet:

216.400,- Euro

### Enthaltene Extras (Abbildung):

- dunkel engobierte Dachziegel
- teilweise farbiger Außenputz dunkel
- außen folierte Fenster-/Haustürprofile



Grundriss



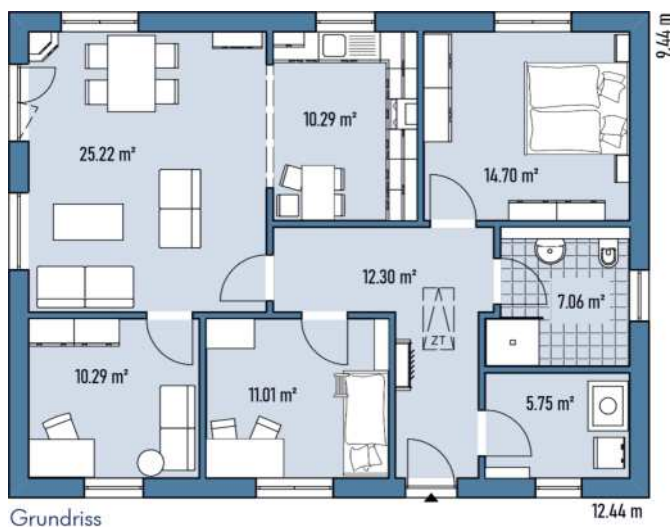


### Hausdaten:

Außenmaße: 9,44 m x 12,44 m  
 Nettogrundfläche: 96,61 m<sup>2</sup> (nach DIN)  
 Dach: Walmdach 28°  
 Grundpreis: 225.300,- Euro (inkl. Thermobodenplatte)

Preis wie abgebildet:  
 225.300,- Euro

Enthaltene Extras (Abbildung):  
 • Standardausführung







### Hausdaten:

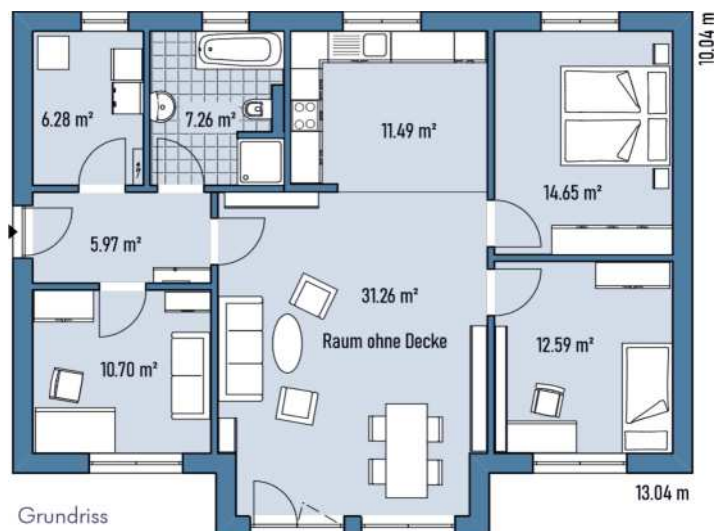
Außenmaße: 10,04 m x 13,04 m  
 Nettogrundfläche: 100,22 m<sup>2</sup> (nach DIN)  
 Dach: Satteldach 20°  
 Grundpreis: 237.600,- Euro (inkl. Thermobodenplatte)

### Preis wie abgebildet:

246.410,- Euro

### Enthaltene Extras (Abbildung):

- dunkel engobierte Dachziegel
- Vordach Haustür
- Sonderfarbton Holz Erker (Lärche unbehandelt)
- außen folierte Fenster-/Haustürprofile





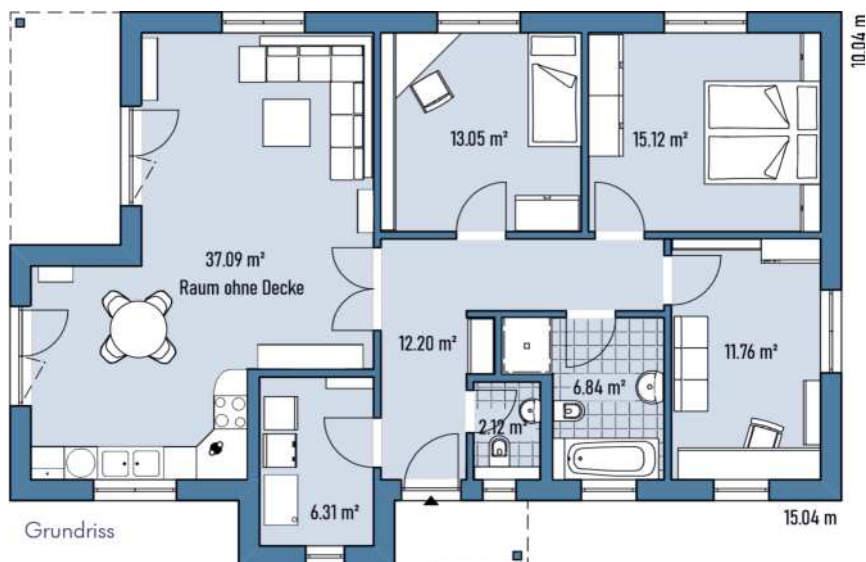
### Hausdaten:

Außenmaße: 10,04 m x 15,04 m  
 Nettogrundfläche: 104,59 m<sup>2</sup> (nach DIN)  
 Dach: Satteldach 20°  
 Grundpreis: 258.200,- Euro (inkl. Thermobodenplatte)

Preis wie abgebildet:  
 262.890,- Euro

Enthaltene Extras (Abbildung):

- außen folierte Fenster-/Haustürprofile
- teilweise farbiger Außenputz dunkel
- dunkel engoblierte Dachziegel







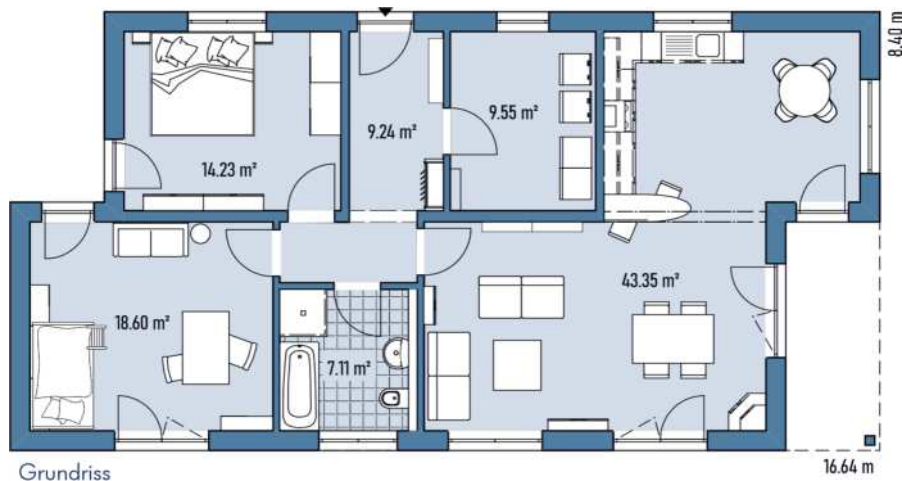
### Hausdaten:

Außenmaße: 8,40 m x 16,64 m  
 Nettogrundfläche: 102,08 m<sup>2</sup> (nach DIN)  
 Dach: Pultdach 25° und 16°  
 Grundpreis: 265.900,- Euro (inkl. Thermobodenplatte)

Preis wie abgebildet:  
 273.420,- Euro

Enthaltene Extras (Abbildung):

- dunkel engobierte Dachziegel
- Fassade teilweise Keilstülpchalung
- außen folierte Fenster- und Haustürprofile







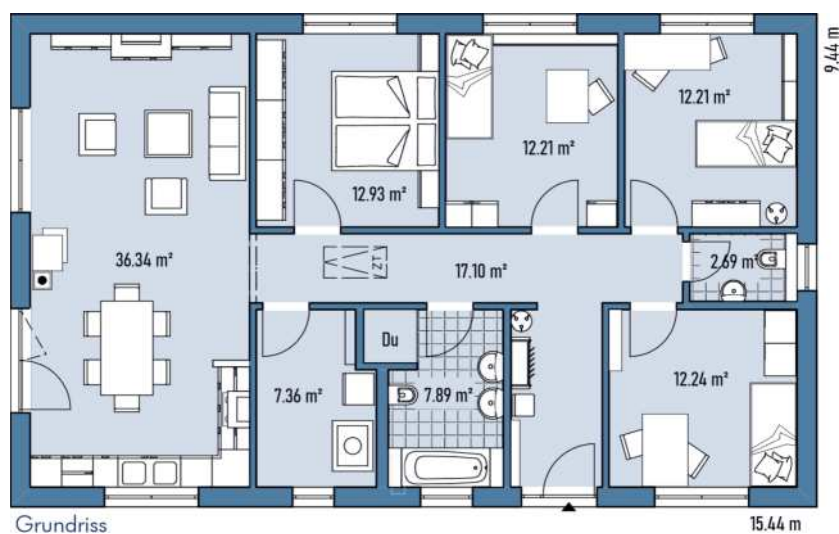
### Hausdaten:

Außenmaße: 9,44 m x 15,44 m  
 Nettogrundfläche: 120,95 m<sup>2</sup> (nach DIN)  
 Dach: Satteldach 22°  
 Grundpreis: 271.900,- Euro (inkl. Thermobodenplatte)

Preis wie abgebildet:  
 276.160,- Euro

Enthaltene Extras (Abbildung):

- Fassade teilweise Keilstülpchalung
- außen folierte Fenster-/Haustürprofile





### Hausdaten:

Außenmaße: 13,04 m x 13,04 m  
 Nettogrundfläche: 120,82 m<sup>2</sup> (nach DIN)  
 Dach: Walmdach 25°  
 Grundpreis: 277.400,- Euro (inkl. Thermobodenplatte)

Preis wie abgebildet:  
 281.720,- Euro

Enthaltene Extras (Abbildung):

- dunkel engobierte Dachziegel
- außen folierte Fenster-/Haustürprofile







### Hausdaten:

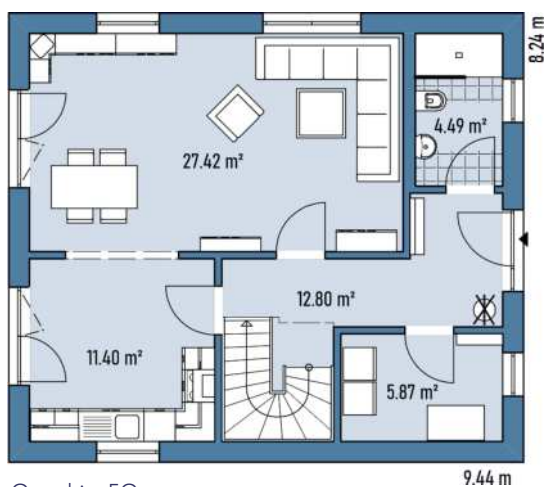
Außenmaße: 8,24 m x 9,44 m  
 Nettogrundfläche: 105,40 m<sup>2</sup> (nach DIN)  
 Dach: Satteldach 45°  
 Grundpreis: 233.900,- Euro (inkl. Thermobodenplatte)

### Preis wie abgebildet:

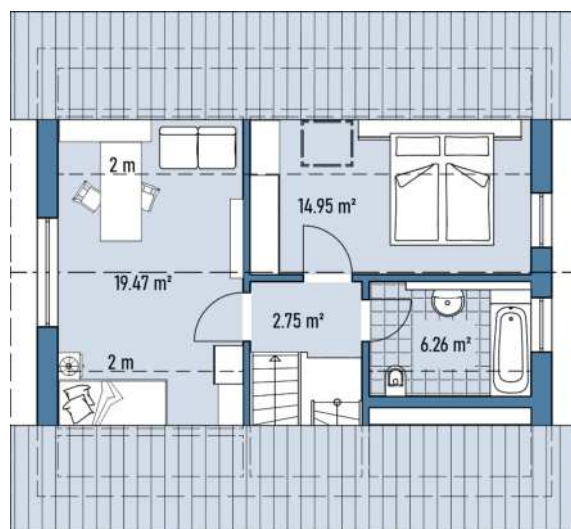
247.430,- Euro

### Enthaltene Extras (Abbildung):

- außen folierte Fenster-/Haustürprofile
- dunkel engobierte Dachziegel
- farbiger Außenputz hell



Grundriss EG



Grundriss DG



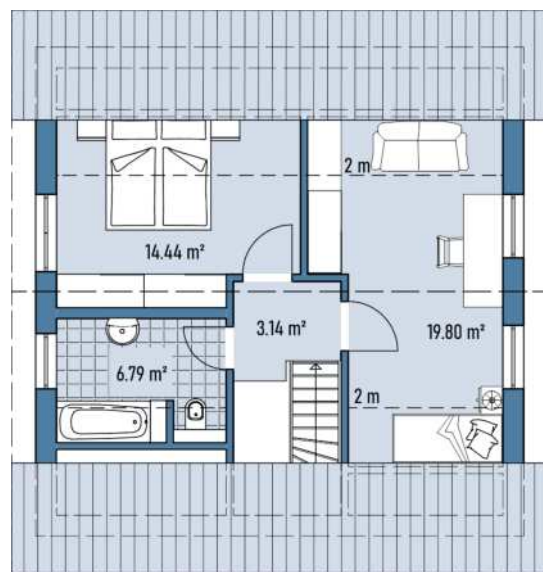
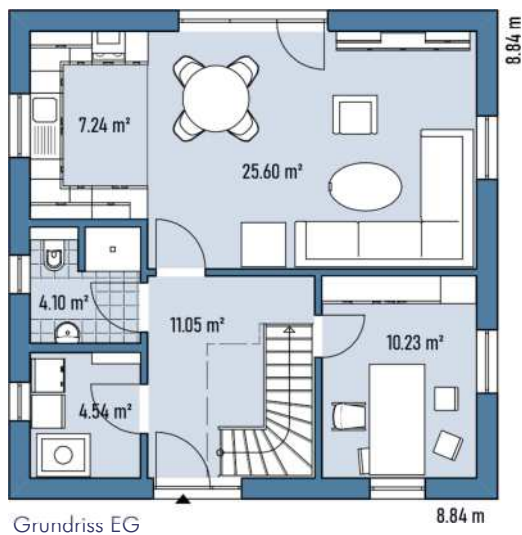


### Hausdaten:

Außenmaße: 8,84 m x 8,84 m  
 Nettogrundfläche: 106,93 m<sup>2</sup> (nach DIN)  
 Dach: Satteldach 45°  
 Grundpreis: 236.200,- Euro (inkl. Thermobodenplatte)

Preis wie abgebildet:  
 236.200,- Euro

Enthaltene Extras (Abbildung):  
 • Standardausführung





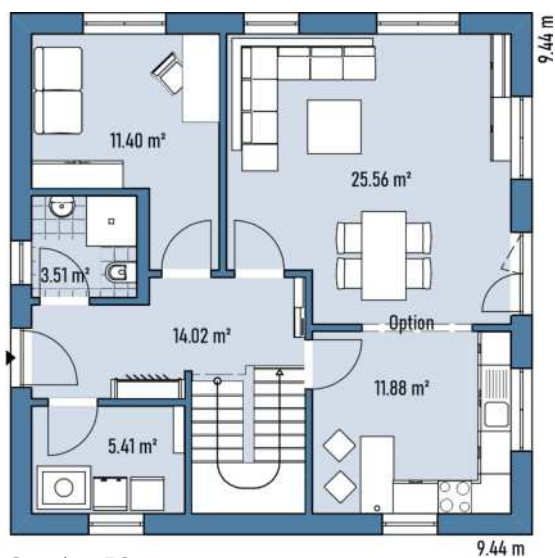
### Hausdaten:

Außenmaße: 9,44 m x 9,44 m  
 Nettogrundfläche: 123,31 m<sup>2</sup> (nach DIN)  
 Dach: Satteldach 45°  
 Grundpreis: 264.200,- Euro (inkl. Thermobodenplatte)

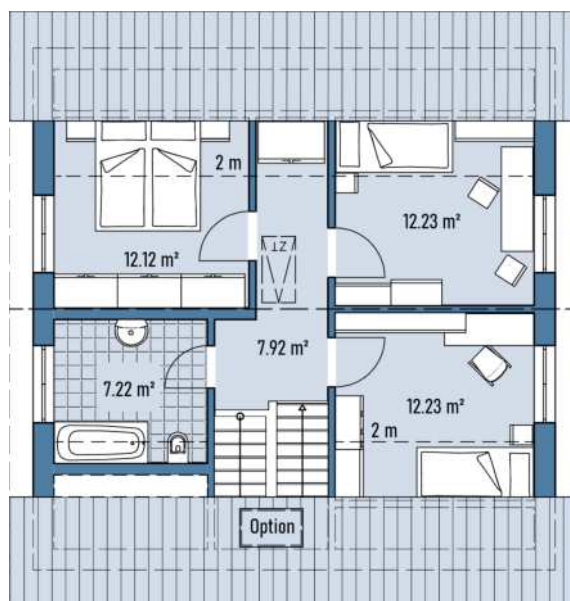
Preis wie abgebildet:  
 268.980,- Euro

Enthaltene Extras (Abbildung):

- außen folierte Fenster-/Haustürprofile
- teilweise farbiger Außenputz dunkel
- dunkel engobiierte Dachziegel



Grundriss EG



Grundriss DG





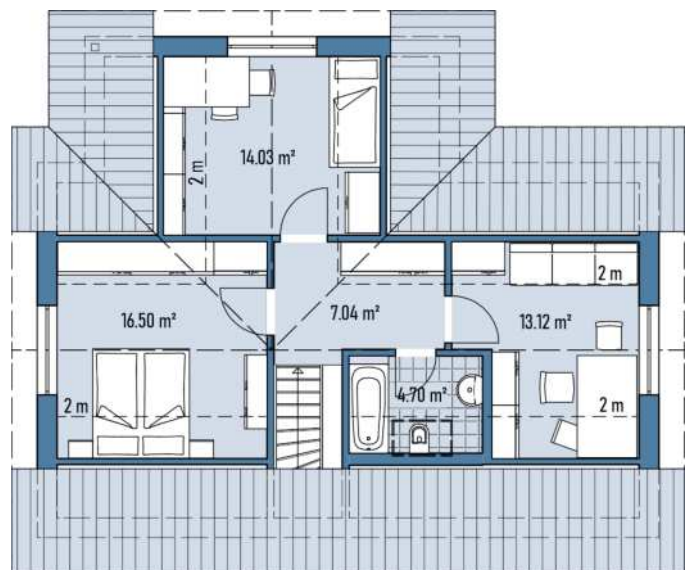
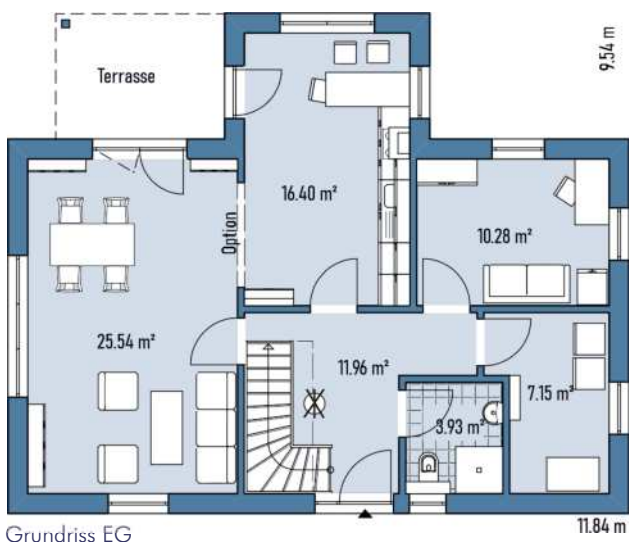
### Hausdaten:

Außenmaße: 9,54 m x 11,84 m  
 Nettogrundfläche: 130,63 m<sup>2</sup> (nach DIN)  
 Dach: Satteldach 45°  
 Grundpreis: 286.200,- Euro (inkl. Thermobodenplatte)

Preis wie abgebildet:  
 290.760,- Euro

Enthaltene Extras (Abbildung):

- außen folierte Fenster-/Haustürprofile
- dunkel engobierte Dachziegel





### Hausdaten:

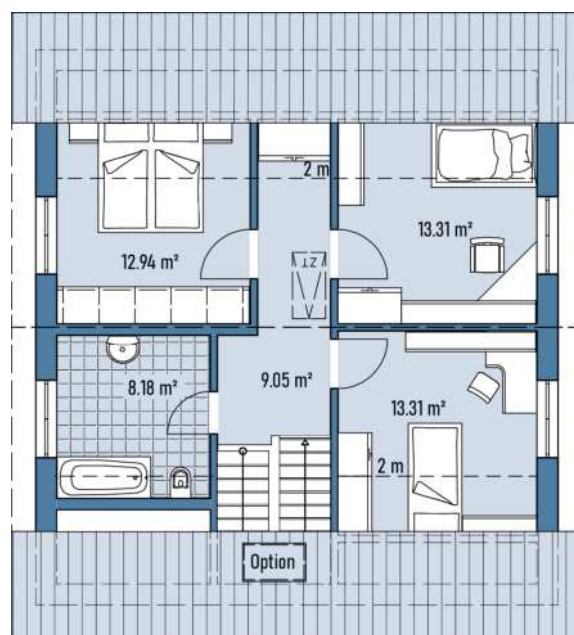
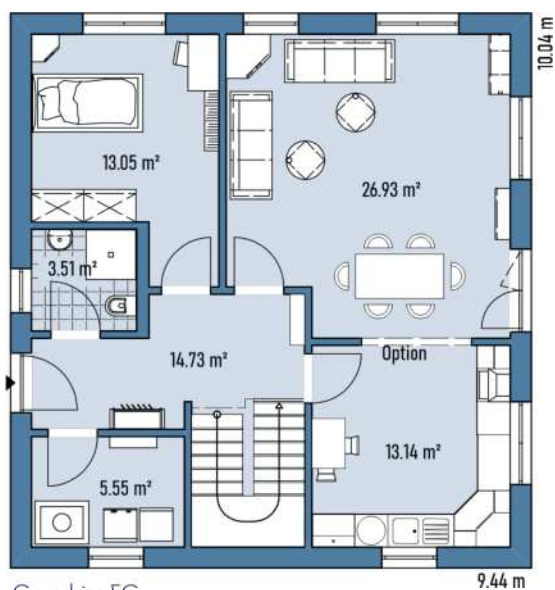
Außenmaße: 10,04 m x 9,44 m  
 Nettogrundfläche: 133,70 m<sup>2</sup> (nach DIN)  
 Dach: Satteldach 45°  
 Grundpreis: 276.200,- Euro (inkl. Thermobodenplatte)

Preis wie abgebildet:

281.760,- Euro

Enthaltene Extras (Abbildung):

- Dachflächenfenster 11/9
- waagerechte Keilstülpchalung beide Giebel
- dunkel engobierte Dachziegel





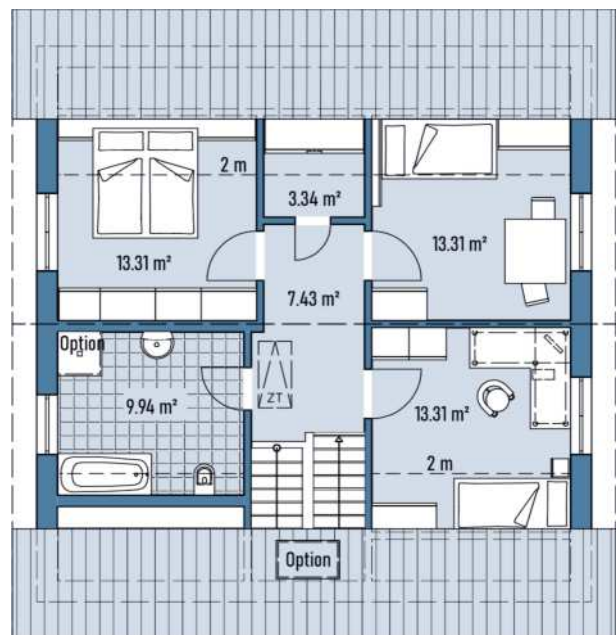
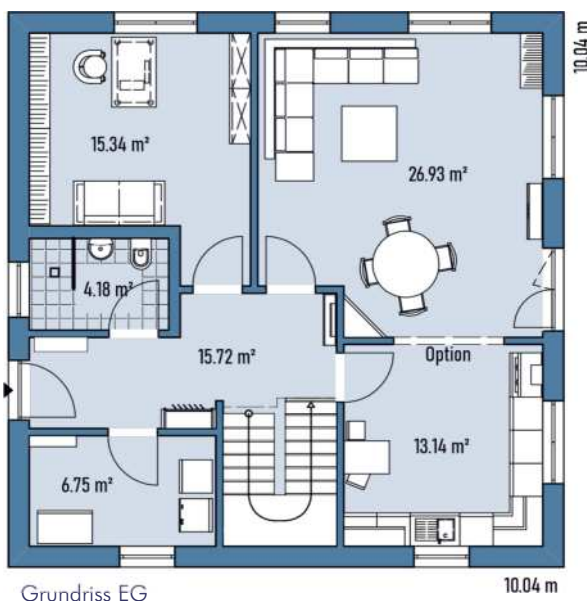


### Hausdaten:

Außenmaße: 10,04 m x 10,04 m  
 Nettogrundfläche: 142,69 m<sup>2</sup> (nach DIN)  
 Dach: Satteldach 45°  
 Grundpreis: 289.800,- Euro (inkl. Thermobodenplatte)

Preis wie abgebildet:  
 290.440,- Euro

Enthaltene Extras (Abbildung):  
 • farbiger Außenputz hell



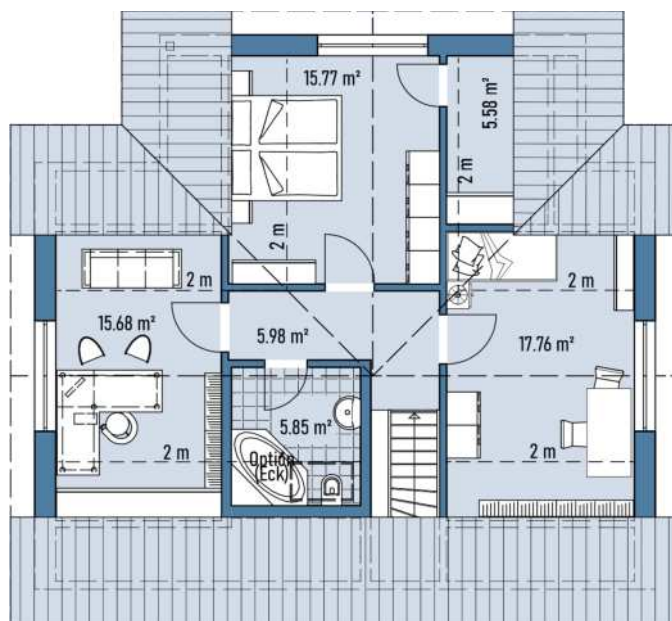


### Hausdaten:

Außenmaße: 10,04 m x 11,24 m  
 Nettogrundfläche: 146,72 m<sup>2</sup> (nach DIN)  
 Dach: Satteldach 45°  
 Grundpreis: 306.500,- Euro (inkl. Thermobodenplatte)

Preis wie abgebildet:  
 306.500,- Euro

Enthaltene Extras (Abbildung):  
 • Standardausführung







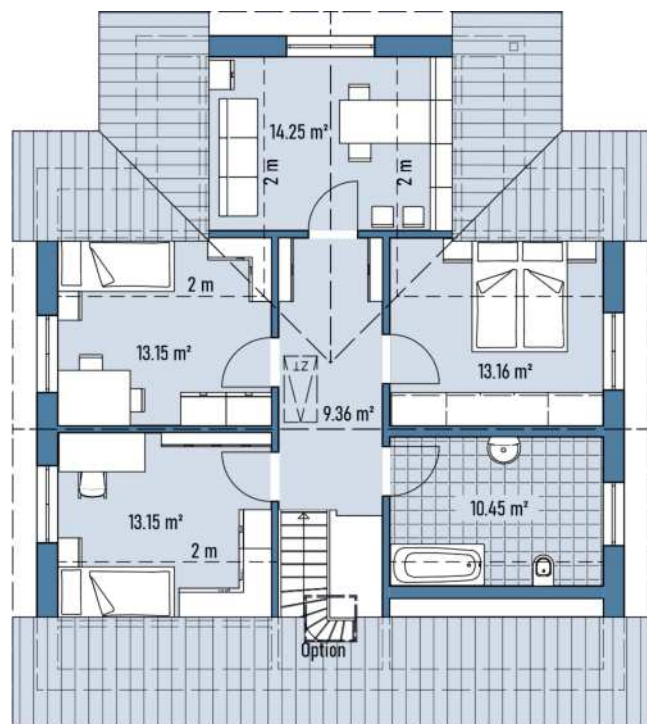
### Hausdaten:

Außenmaße: 11,84 m x 10,64 m  
 Nettogrundfläche: 165,61 m<sup>2</sup> (nach DIN)  
 Dach: Satteldach 45°  
 Grundpreis: 329.100,- Euro (inkl. Thermobodenplatte)

Preis wie abgebildet:  
 334.150,- Euro

Enthaltene Extras (Abbildung):

- außen folierte Fenster-/Haustürprofile
- dunkel engobierte Dachziegel





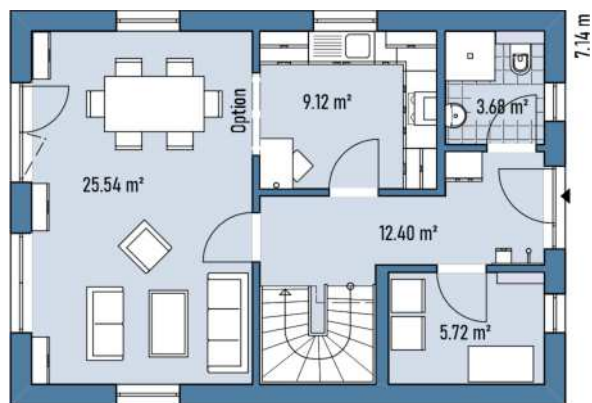
### Hausdaten:

Außenmaße: 7,14 m x 10,04 m  
 Nettogrundfläche: 108,11 m<sup>2</sup> (nach DIN)  
 Dach: Satteldach 45°  
 Grundpreis: 235.600,- Euro (inkl. Thermobodenplatte)

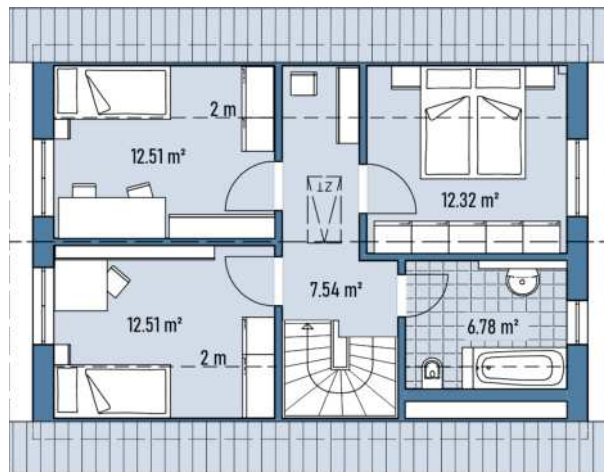
Preis wie abgebildet:  
 252.770,- Euro

Enthaltene Extras (Abbildung):

- außen folierte Fenster-/Haustürprofile
- teilweise waagerechte Keilstülpeschalung
- Glasvordach Haustür 2 m
- dunkel engobierte Dachziegel



Grundriss EG



Grundriss DG





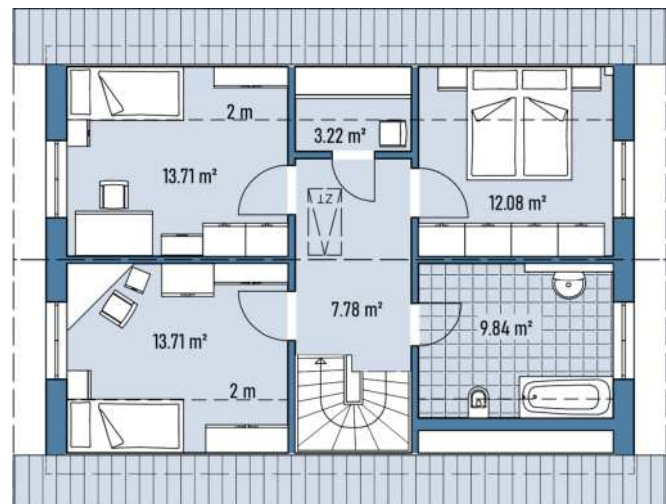
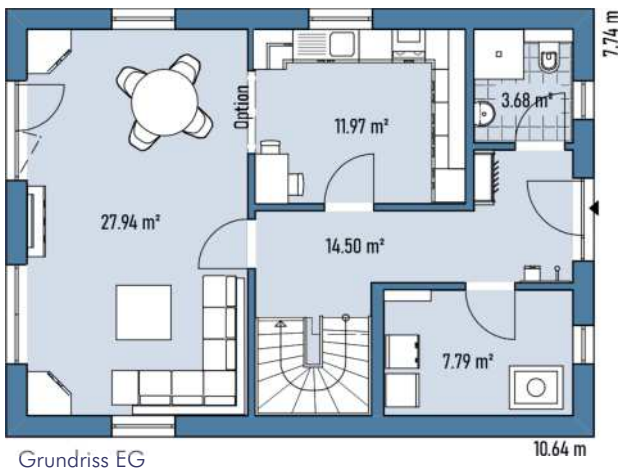
### Hausdaten:

Außenmaße: 7,74 m x 10,64 m  
 Nettogrundfläche: 126,20 m<sup>2</sup> (nach DIN)  
 Dach: Satteldach 45°  
 Grundpreis: 260.800,- Euro (inkl. Thermobodenplatte)

Preis wie abgebildet:  
 267.220,- Euro

Enthaltene Extras (Abbildung):

- Fassade teilweise dunkel gestrichen
- Dachflächenfenster 11/9
- dunkel engobiierte Dachziegel
- außen folierte Fenster-/Haustürprofile



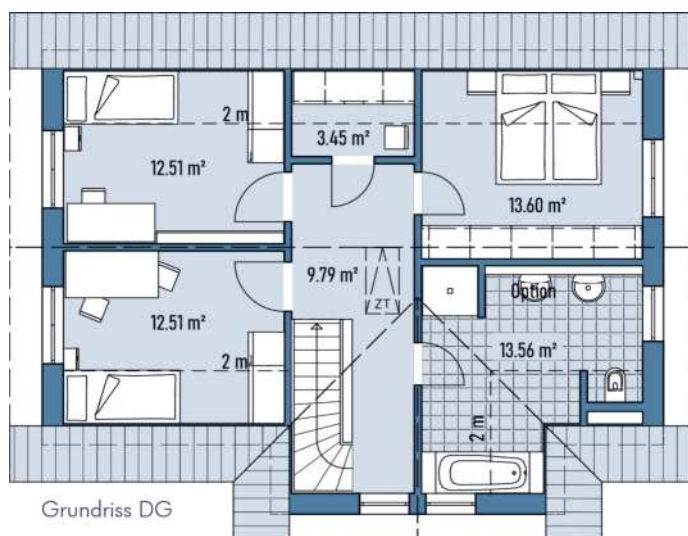
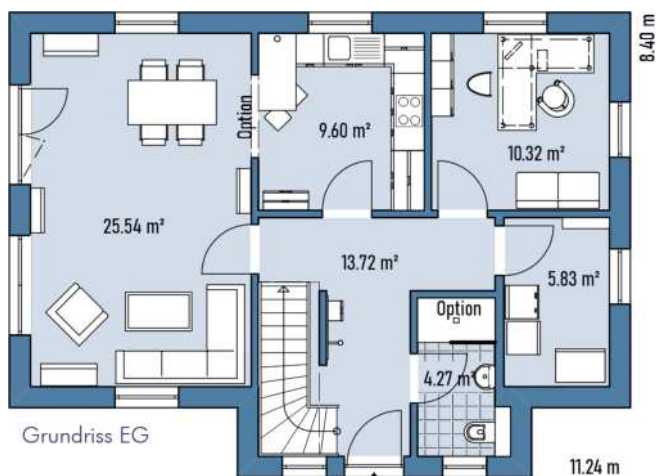


### Hausdaten:

Außenmaße: 8,40 m x 11,24 m  
 Nettogrundfläche: 134,69 m<sup>2</sup> (nach DIN)  
 Dach: Satteldach 45°  
 Grundpreis: 285.500,- Euro (inkl. Thermobodenplatte)

Preis wie abgebildet:  
 285.500,- Euro

Enthaltene Extras (Abbildung):  
 • Standardausführung







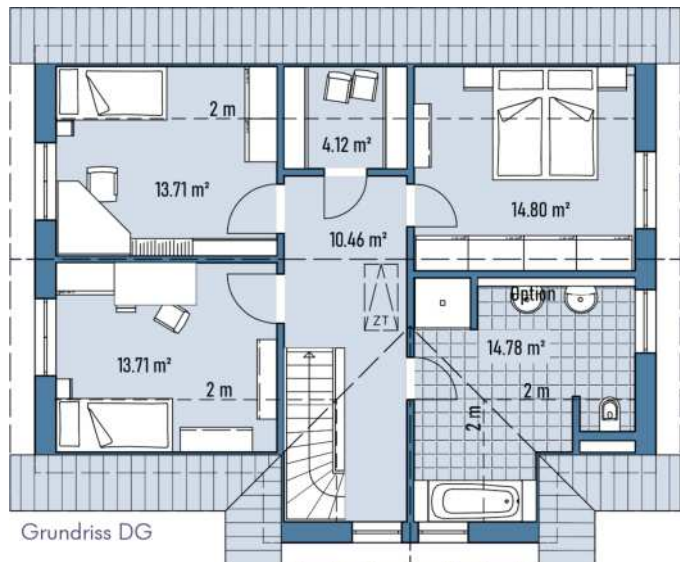
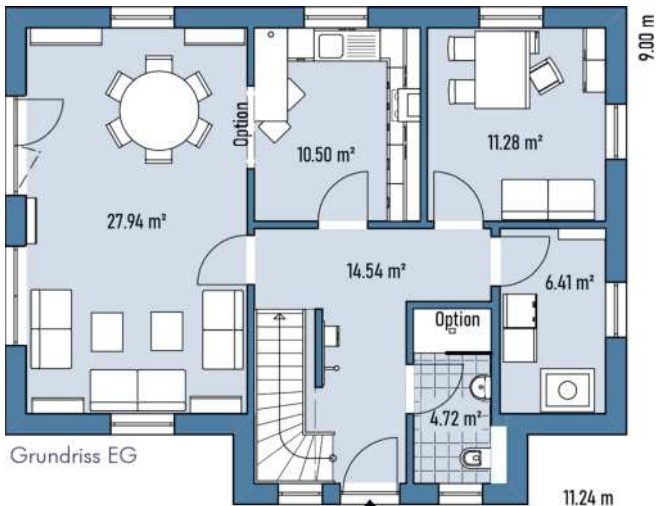
### Hausdaten:

Außenmaße: 9,00 m x 11,24 m  
 Nettogrundfläche: 146,95 m<sup>2</sup> (nach DIN)  
 Dach: Satteldach 45°  
 Grundpreis: 299.900,- Euro (inkl. Thermobodenplatte)

Preis wie abgebildet:  
 307.220,- Euro

Enthaltene Extras (Abbildung):

- teilweise waagerechte Keilstülpeschalung
- außen folierte Fenster-/Haustürprofile
- dunkel engobierte Dachziegel





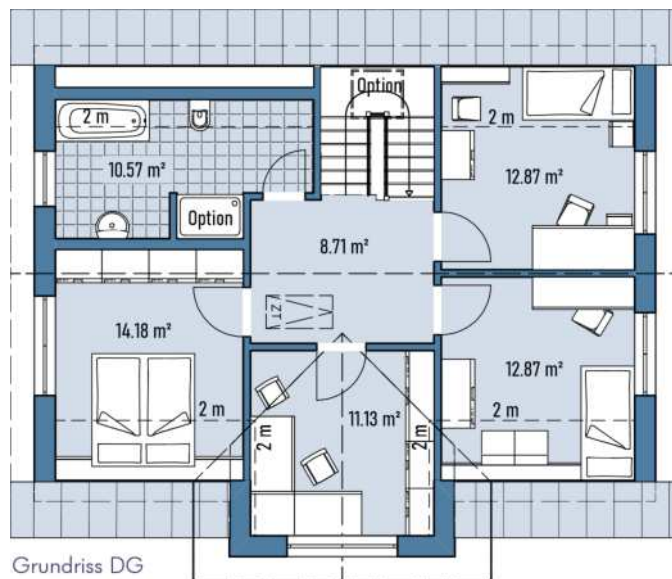
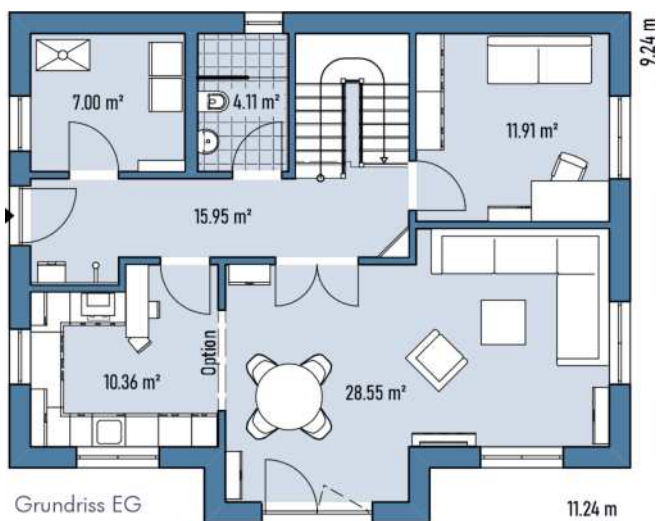
### Hausdaten:

Außenmaße: 9,24 m x 11,24 m  
 Nettogrundfläche: 148,20 m<sup>2</sup> (nach DIN)  
 Dach: Satteldach 42°  
 Grundpreis: 301.300,- Euro (inkl. Thermobodenplatte)

Preis wie abgebildet:  
 311.500,- Euro

Enthaltene Extras (Abbildung):

- teilweise waagerechte Keilstüpschalung
- Glasvordach Haustür 2 m
- dunkel engobierte flache Dachziegel







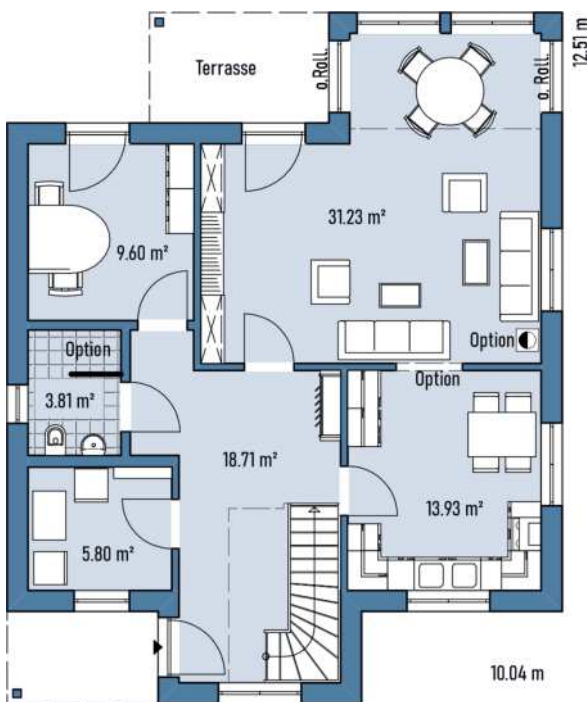
### Hausdaten:

Außenmaße: 12,51 m x 10,04 m  
 Nettogrundfläche: 150,85 m<sup>2</sup> (nach DIN)  
 Dach: Satteldach 38°  
 Grundpreis: 316.000,- Euro (inkl. Thermobodenplatte)

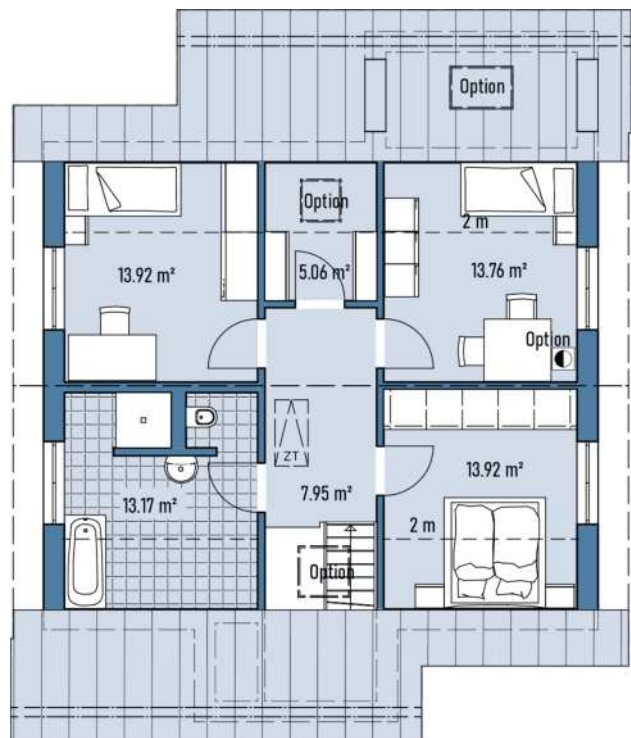
Preis wie abgebildet:  
 335.510,- Euro

Enthaltene Extras (Abbildung):

- Schornstein komplett
- Fassade teilweise dunkel gestrichen
- außen folierte Fenster-/Haustürprofile
- Außenfensterbänke in Sonderton Braun
- Dachflächenfenster 7/9, 11/9 & 9/11



Grundriss EG



Grundriss DG



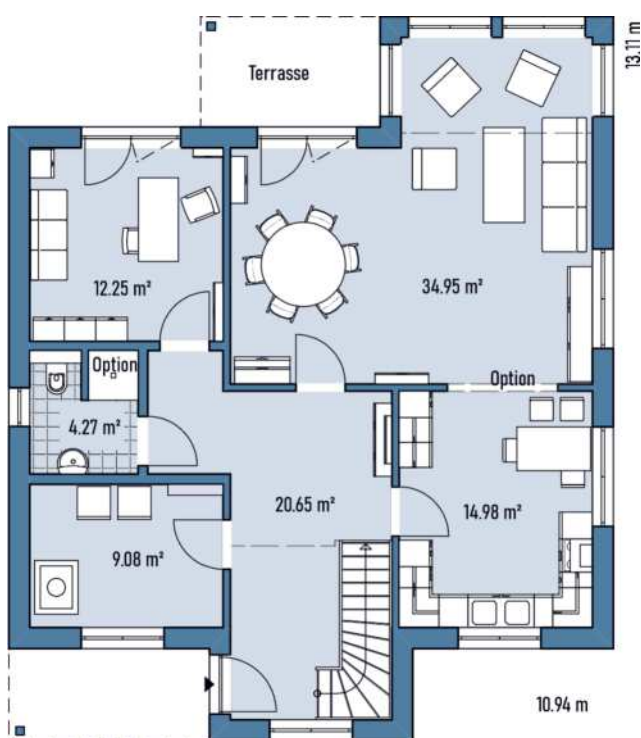
### Hausdaten:

Außenmaße: 13,11 m x 10,94 m  
 Nettogrundfläche: 172,24 m<sup>2</sup> (nach DIN)  
 Dach: Satteldach 38°  
 Grundpreis: 346.100,- Euro (inkl. Thermobodenplatte)

Preis wie abgebildet:  
 363.510,- Euro

Enthaltene Extras (Abbildung):

- dunkel engobierte Dachziegel
- außen folierte Fenster-/Haustürprofile
- Sonderfarbton Holz Dachverschalung
- Dachflächenfenster 9/11 & 11/11
- Schornstein komplett







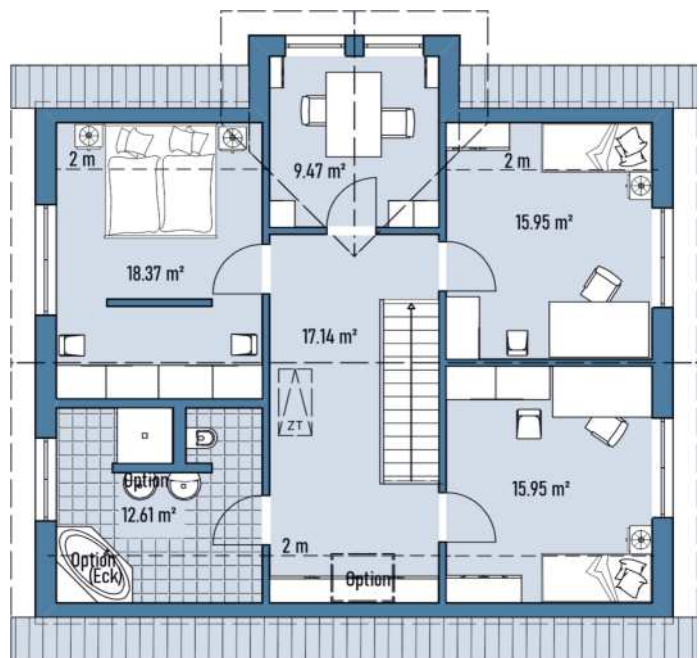
### Hausdaten:

Außenmaße: 10,64 m x 11,54 m  
 Nettogrundfläche: 182,36 m<sup>2</sup> (nach DIN)  
 Dach: Satteldach 42°  
 Grundpreis: 361.300,- Euro (inkl. Thermobodenplatte)

Preis wie abgebildet:  
 373.890,- Euro

Enthaltene Extras (Abbildung):

- außen folierte Fenster-/Haustürprofile
- Sonderfarbton Holz Dach (hell lasiert)
- Dachflächenfenster 11/11
- Sattelvordach Eingang
- dunkel engobierte Dachziegel





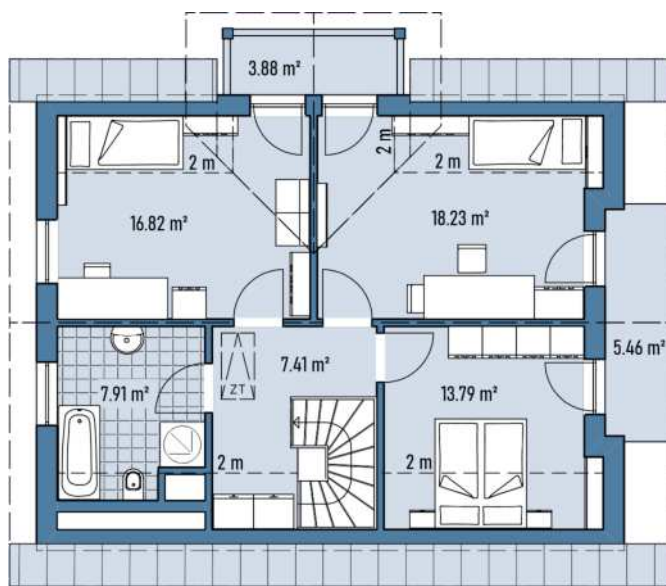
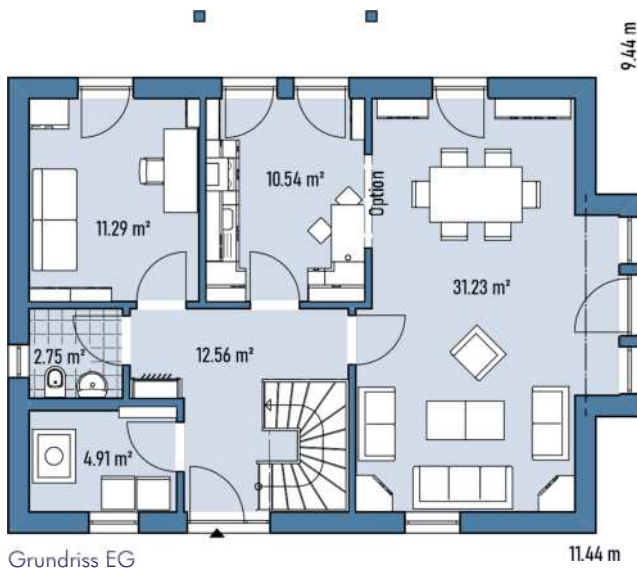
### Hausdaten:

Außenmaße: 9,44 m x 11,44 m  
 Nettogrundfläche: 146,75 m<sup>2</sup> (nach DIN)  
 Dach: Satteldach 38°  
 Grundpreis: 306.600,- Euro (inkl. Thermobodenplatte)

Preis wie abgebildet:  
 312.820,- Euro

Enthaltene Extras (Abbildung):

- teilweise waagerechte Keilstülpeschalung
- außen folierte Fenster-/Haustürprofile
- dunkel engobierte Dachziegel







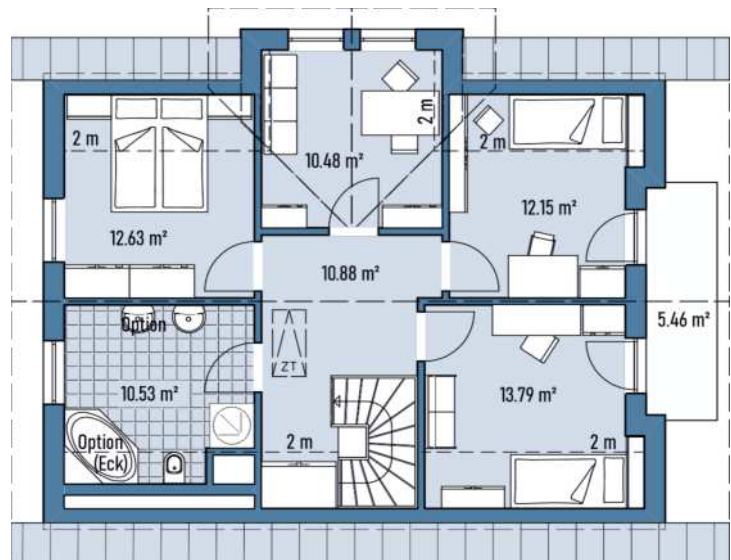
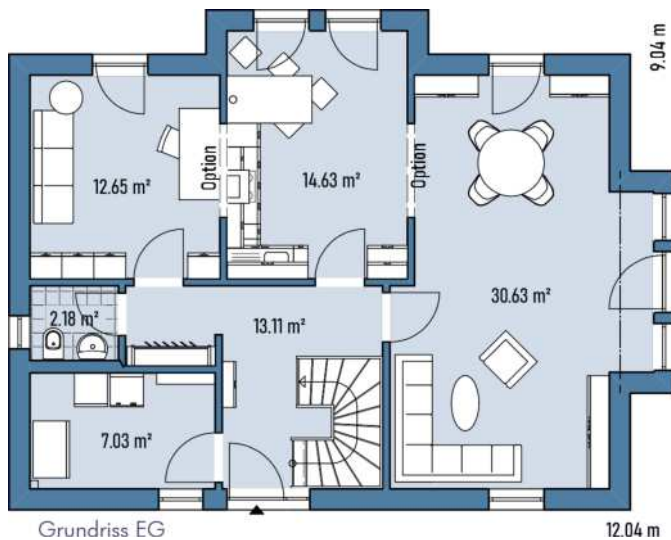
### Hausdaten:

Außenmaße: 9,04 m x 12,04 m  
 Nettogrundfläche: 156,15 m<sup>2</sup> (nach DIN)  
 Dach: Satteldach 38°  
 Grundpreis: 316.700,- Euro (inkl. Thermobodenplatte)

Preis wie abgebildet:  
 323.150,- Euro

Enthaltene Extras (Abbildung):

- farbiger Außenputz hell
- Fassade teilweise dunkel gestrichen
- Glasvordach Haustür 2 m





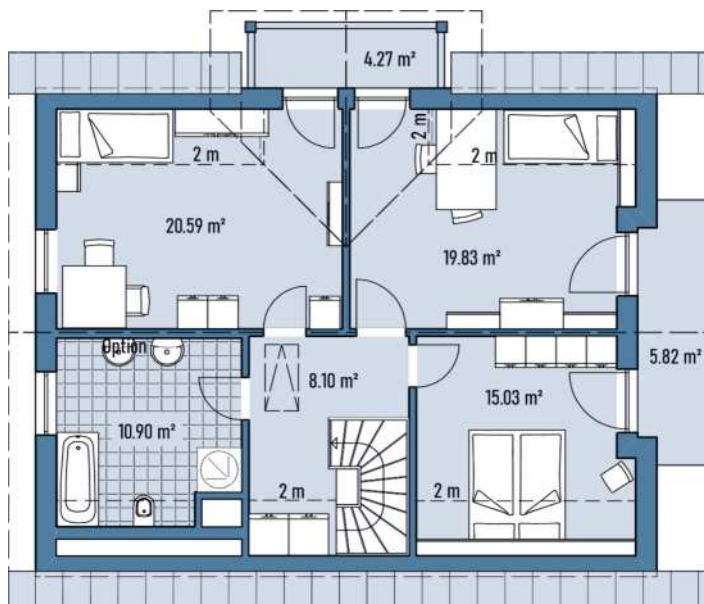
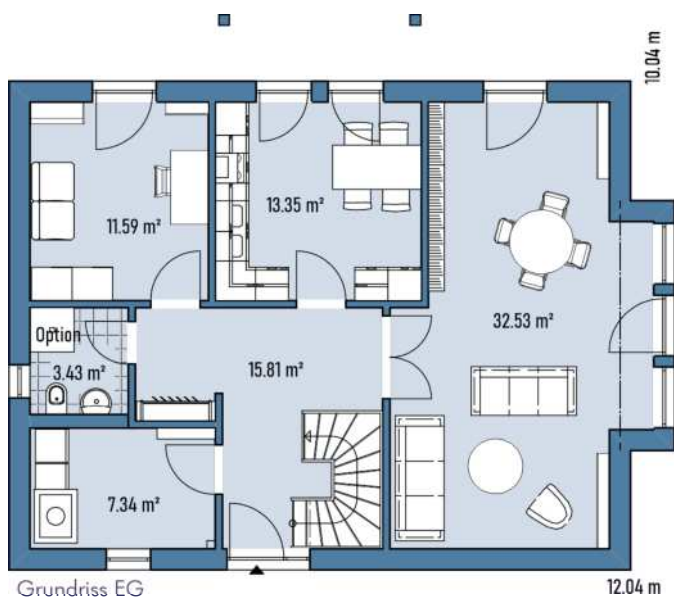
### Hausdaten:

Außenmaße: 10,04 m x 12,04 m  
 Nettogrundfläche: 168,59 m<sup>2</sup> (nach DIN)  
 Dach: Satteldach 38°  
 Grundpreis: 333.500,- Euro (inkl. Thermobodenplatte)

Preis wie abgebildet:  
 345.850,- Euro

Enthaltene Extras (Abbildung):

- Glasvordach Haustür 2 m
- dunkel engobierte Dachziegel
- außen folierte Fenster-/Haustürprofile
- Fassade teilweise Keilstülpchalung
- Sonderfarbton Holz Fassade







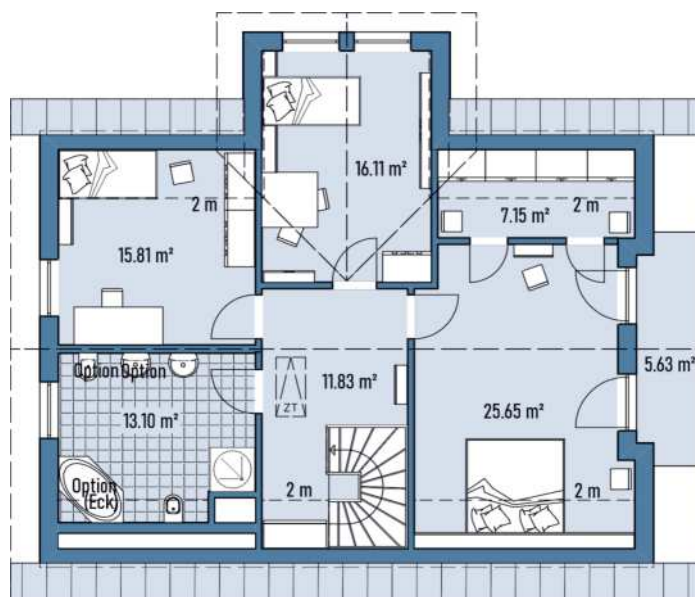
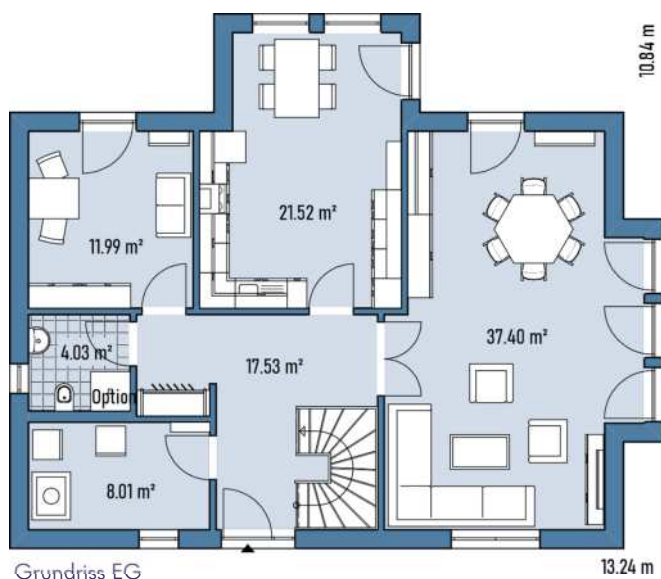
### Hausdaten:

Außenmaße: 10,84 m x 13,24 m  
 Nettogrundfläche: 195,74 m<sup>2</sup> (nach DIN)  
 Dach: Satteldach 38°  
 Grundpreis: 369.100,- Euro (inkl. Thermobodenplatte)

Preis wie abgebildet:  
 381.690,- Euro

Enthaltene Extras (Abbildung):

- Dachverlängerung Terrasse
- farbiger Außenputz dunkel
- Bauchbinde weiß
- dunkel engobierte Dachziegel





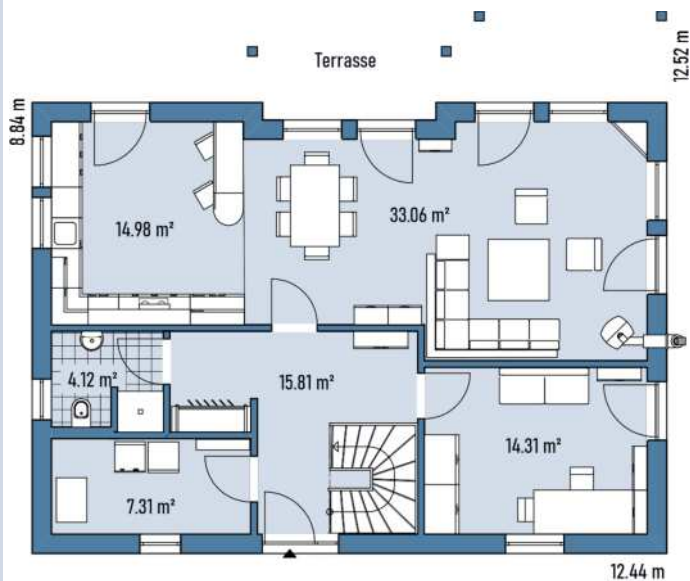
### Hausdaten:

Außenmaße: 12,44 m x 12,52 m  
 Nettogrundfläche: 178,87 m<sup>2</sup> (nach DIN)  
 Dach: Satteldach 38°  
 Grundpreis: 364.100,- Euro (inkl. Thermobodenplatte)

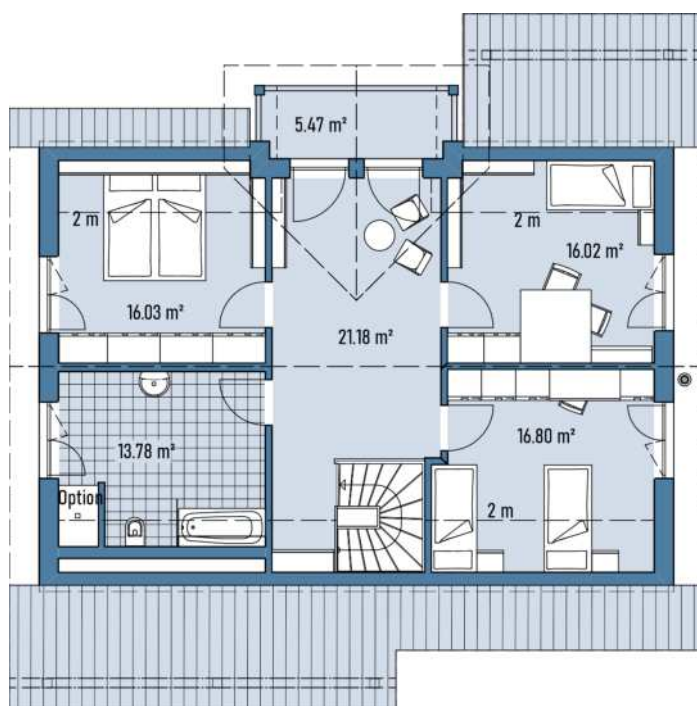
Preis wie abgebildet:  
 377.460,- Euro

Enthaltene Extras (Abbildung):

- außen folierte Fenster-/Haustürprofile
- 2 franz. Balkone
- Edelstahlschornstein
- dunkel engobierte Dachziegel



Grundriss EG



Grundriss DG





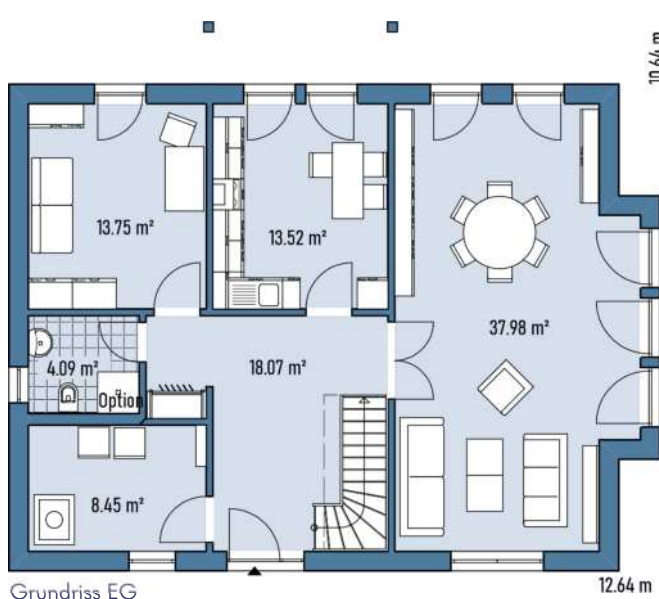
### Hausdaten:

Außenmaße: 10,64 m x 12,64 m  
 Nettogrundfläche: 191,79 m<sup>2</sup> (nach DIN)  
 Dach: Satteldach 38°  
 Grundpreis: 370.500,- Euro (inkl. Thermobodenplatte)

Preis wie abgebildet:  
 378.150,- Euro

Enthaltene Extras (Abbildung):

- dunkel engobierte Dachziegel
- Fassade teilweise farbig abgesetzt
- außen folierte Fenster-/Haustürprofile
- Sonderfarbton Holz Dach





### Hausdaten:

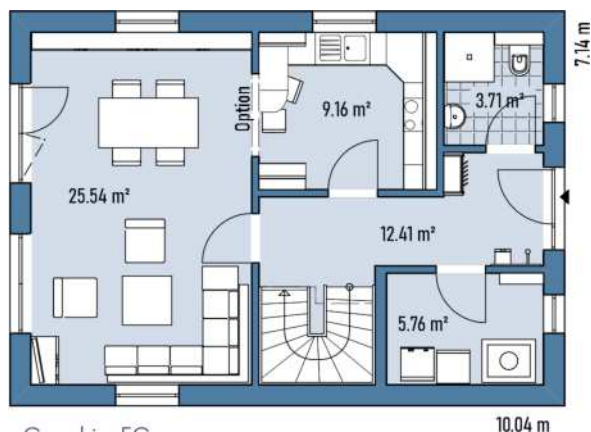
Außenmaße: 7,14 m x 10,04 m  
 Nettogrundfläche: 109,85 m<sup>2</sup> (nach DIN)  
 Dach: Satteldach 25°  
 Grundpreis: 241.900,- Euro (inkl. Thermobodenplatte)

### Preis wie abgebildet:

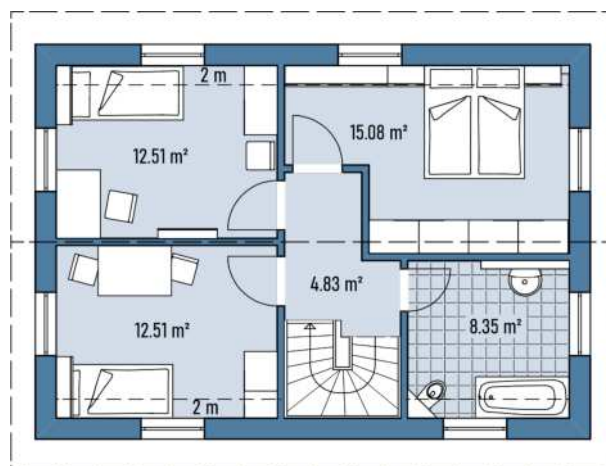
247.630,- Euro

### Enthaltene Extras (Abbildung):

- Glasvordach Haustür 2 m
- farbiger Außenputz hell
- Fassade teilweise Keilstülpchalung
- Sonderfarbton Holz Dach/Fassade



Grundriss EG



Grundriss DG





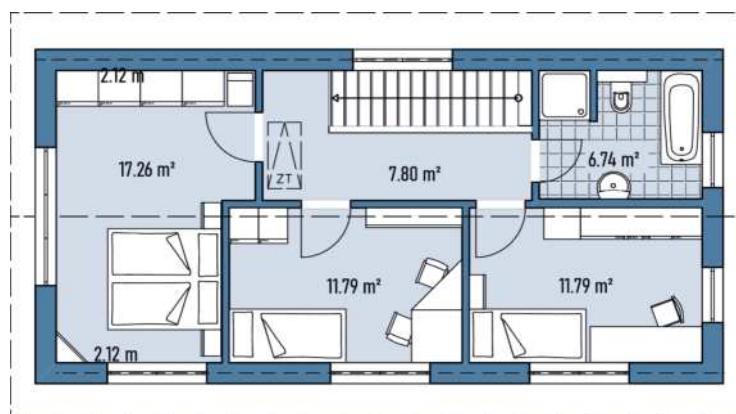
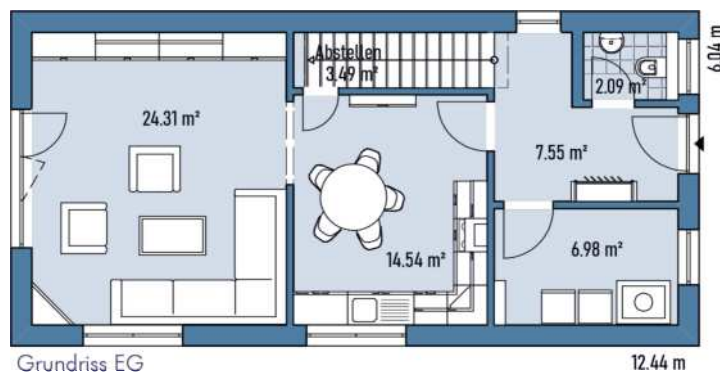
### Hausdaten:

Außenmaße: 6,04 m x 12,44 m  
 Nettogrundfläche: 114,35 m<sup>2</sup> (nach DIN)  
 Dach: Satteldach 40°  
 Grundpreis: 257.200,- Euro (inkl. Thermobodenplatte)

Preis wie abgebildet:  
 263.020,- Euro

Enthaltene Extras (Abbildung):

- Glasvordach Haustür 2 m
- Fassade teilweise dunkel gestrichen
- außen folierte Fenster-/Haustürprofile
- dunkel engobierte Dachziegel





### Hausdaten:

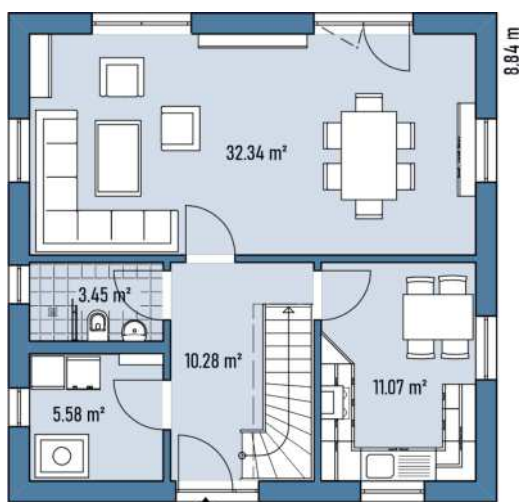
Außenmaße: 8,84 m x 8,84 m  
 Nettogrundfläche: 121,35 m<sup>2</sup> (nach DIN)  
 Dach: Satteldach 25°  
 Grundpreis: 260.800,- Euro (inkl. Thermobodenplatte)

Preis wie abgebildet:

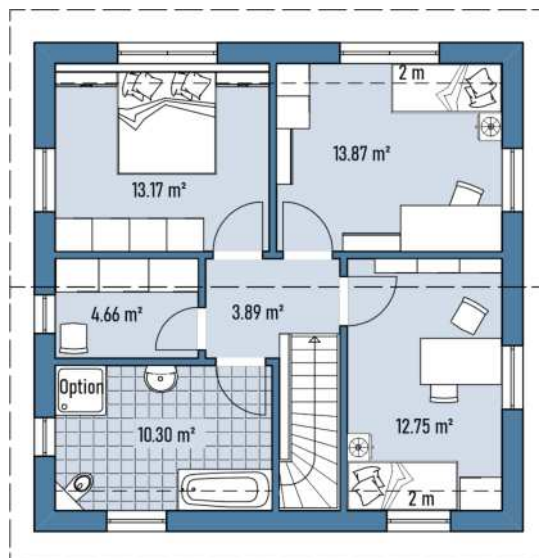
271.240,- Euro

Enthaltene Extras (Abbildung):

- farbiger Außenputz hell
- Fensterfaschen
- dunkel engobierte Dachziegel
- Vordach mit drei Stützen



Grundriss EG



Grundriss DG





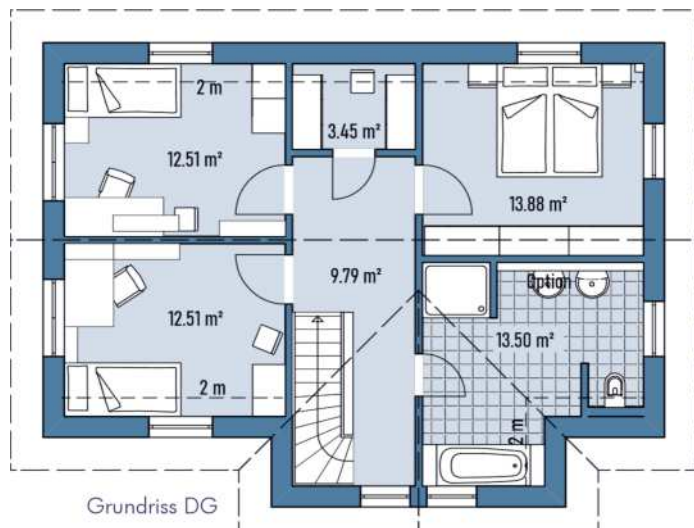
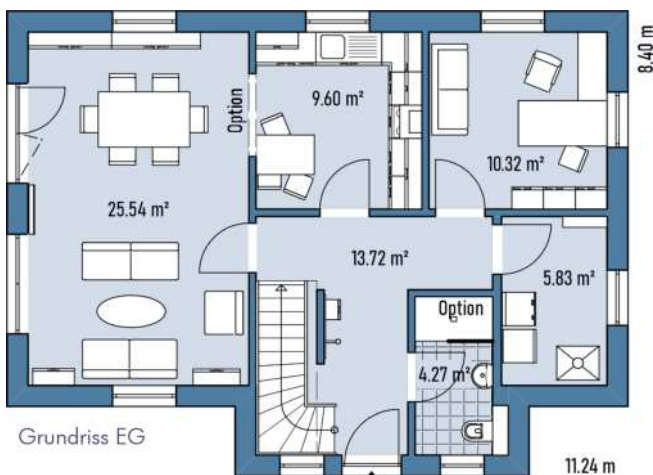
### Hausdaten:

Außenmaße: 8,40 m x 11,24 m  
 Nettogrundfläche: 134,93 m<sup>2</sup> (nach DIN)  
 Dach: Satteldach 25°  
 Grundpreis: 287.900,- Euro (inkl. Thermobodenplatte)

Preis wie abgebildet:  
 296.160,- Euro

Enthaltene Extras (Abbildung):

- Sonderfarbton Holz Dach (weiß)
- Fassade teilweise Keilstülpchalung
- Glasvordach Haustür 2 m
- dunkel engobierte Dachziegel





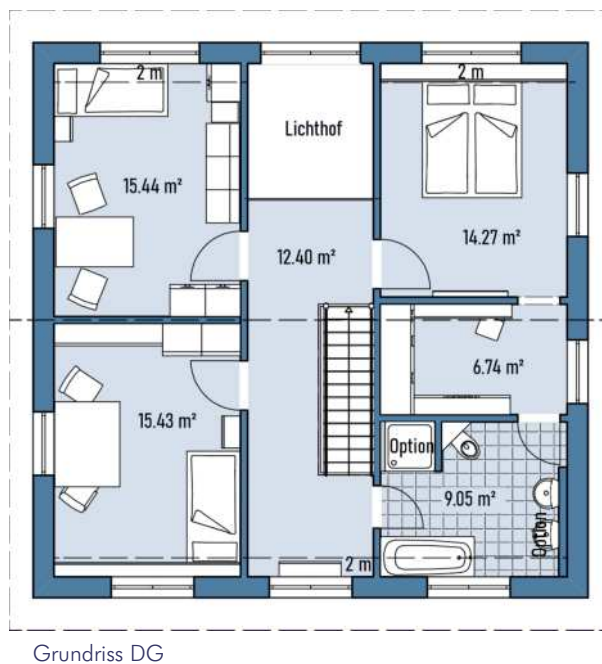
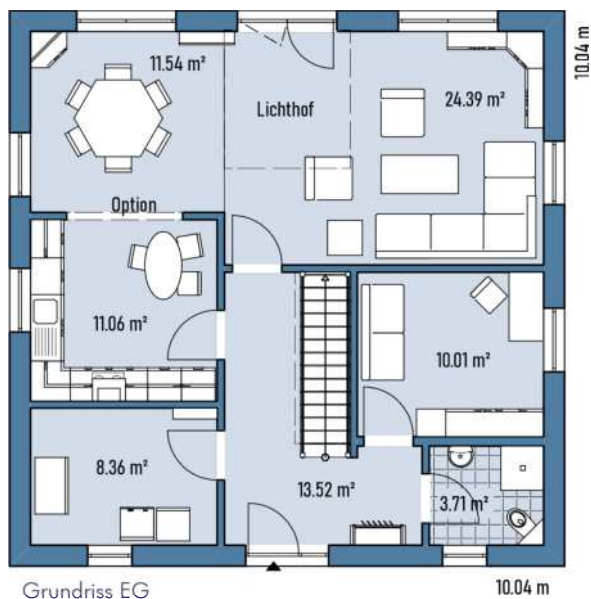
### Hausdaten:

Außenmaße: 10,04 m x 10,04 m  
 Nettogrundfläche: 155,89 m<sup>2</sup> (nach DIN)  
 Dach: Satteldach 25°  
 Grundpreis: 319.800,- Euro (inkl. Thermobodenplatte)

Preis wie abgebildet:  
 329.660,- Euro

Enthaltene Extras (Abbildung):

- Fassade teilweise Keilstülpchalung
- 2 franz. Balkone
- Fensteränderung Giebel DG
- Sonderfarbton Holz Dach (weiß)
- ESG-Absturzsicherung
- dunkel engobierte Dachziegel







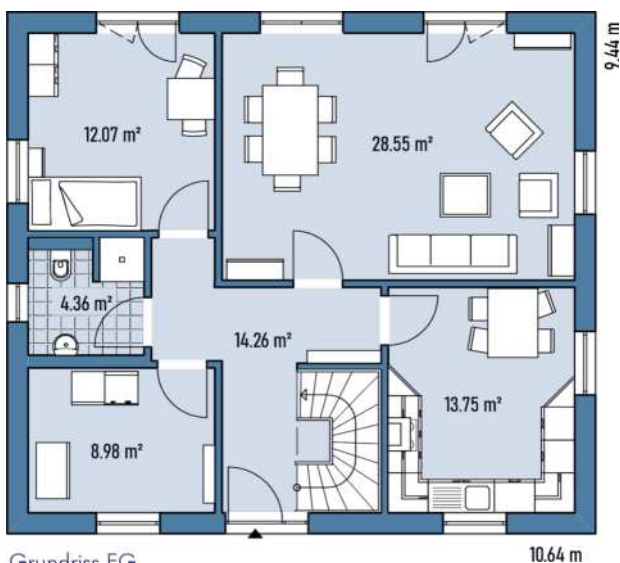
### Hausdaten:

Außenmaße: 9,44 m x 10,64 m  
 Nettogrundfläche: 159,44 m<sup>2</sup> (nach DIN)  
 Dach: Satteldach 25°  
 Grundpreis: 315.400,- Euro (inkl. Thermobodenplatte)

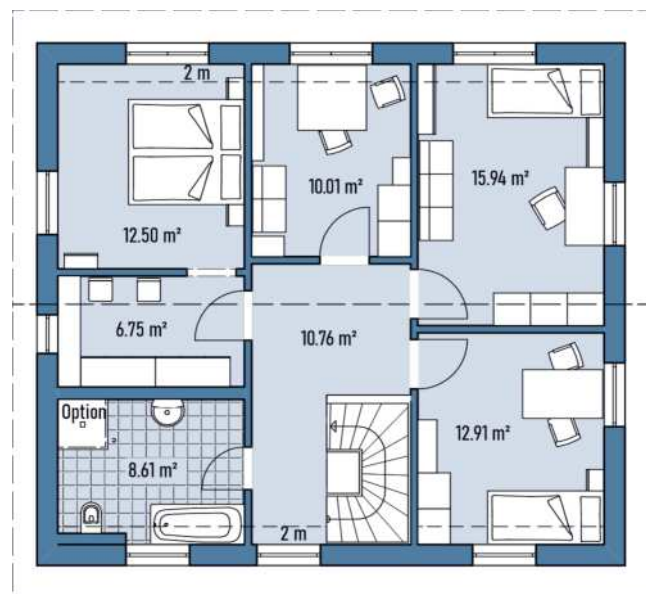
Preis wie abgebildet:  
 326.880,- Euro

Enthaltene Extras (Abbildung):

- außen folierte Fenster-/Haustürprofile
- Sonderfarbton Holz Dach/Fassade
- Fassade teilweise Keilstüpschulung
- Glasvordach Haustür 2 m



Grundriss EG



Grundriss DG



### Hausdaten:

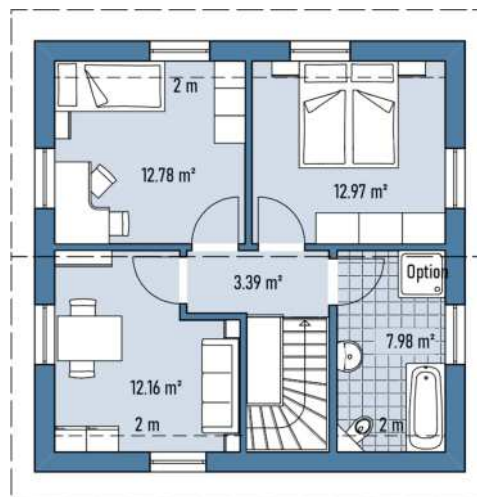
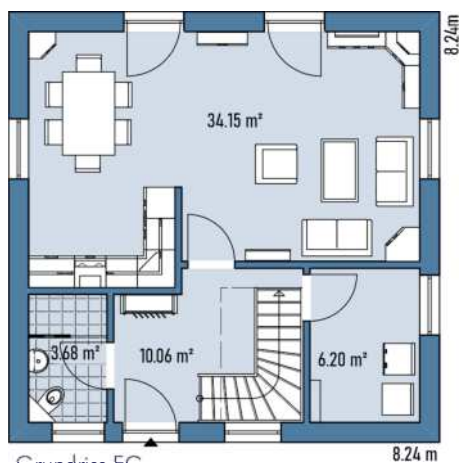
Außenmaße: 8,24 m x 8,24 m  
 Nettogrundfläche: 103,35 m<sup>2</sup> (nach DIN)  
 Dach: Satteldach 25°  
 Grundpreis: 231.100,- Euro (inkl. Thermobodenplatte)

Preis wie abgebildet:

232.150,- Euro

Enthaltene Extras (Abbildung):

- teilweise waagerechte Keilstülpeschalung







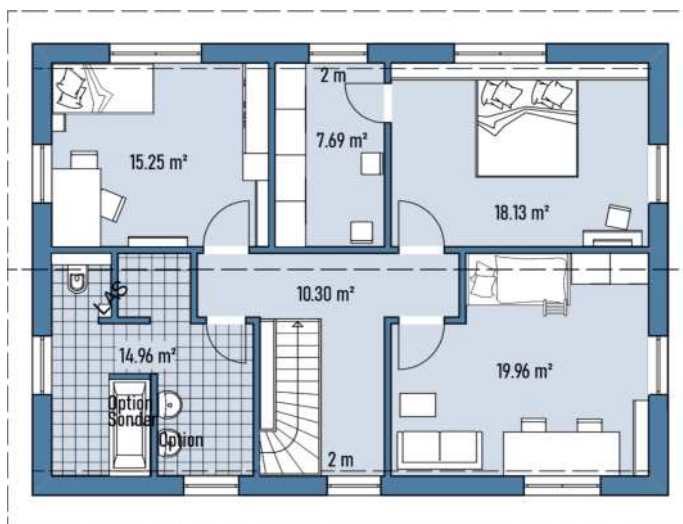
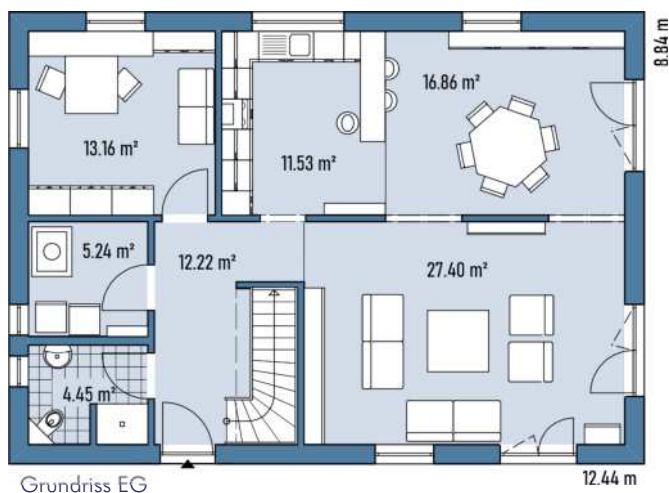
### Hausdaten:

Außenmaße: 8,84 m x 12,44 m  
 Nettogrundfläche: 177,14 m<sup>2</sup> (nach DIN)  
 Dach: Satteldach 25°  
 Grundpreis: 346.500,- Euro (inkl. Thermobodenplatte)

Preis wie abgebildet:  
 359.360,- Euro

Enthaltene Extras (Abbildung):

- Fassade teilweise Keilstülpeschalung
- außen folierte Fenster-/Haustürprofile
- dunkel engobierte Dachziegel





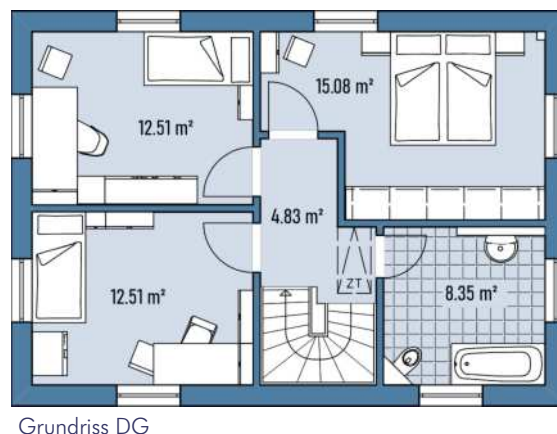
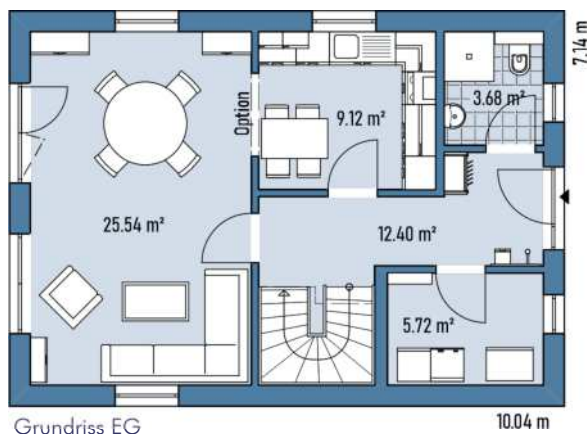
### Hausdaten:

Außenmaße: 7,14 m x 10,04 m  
 Nettogrundfläche: 109,72 m<sup>2</sup> (nach DIN)  
 Dach: Walmdach 25°  
 Grundpreis: 249.900,- Euro (inkl. Thermobodenplatte)

Preis wie abgebildet:  
 260.740,- Euro

Enthaltene Extras (Abbildung):

- außen folierte Fenster-/Haustürprofile
- Glasvordach 2 m
- Fassade teilweise Keilstülpchalung
- dunkel engobierte Dachziegel







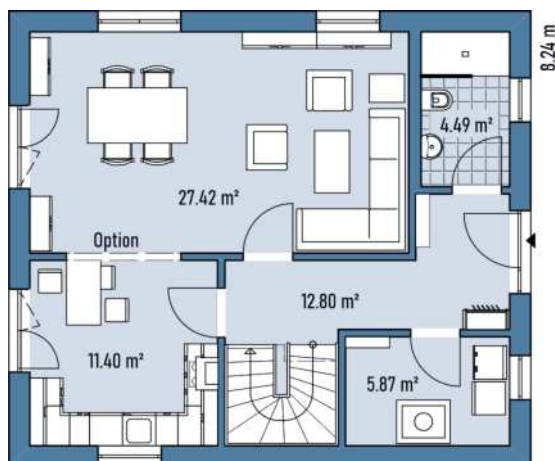
### Hausdaten:

Außenmaße: 8,24 m x 9,44 m  
 Nettogrundfläche: 120,32 m<sup>2</sup> (nach DIN)  
 Dach: Walmdach 25°  
 Grundpreis: 267.700,- Euro (inkl. Thermobodenplatte)

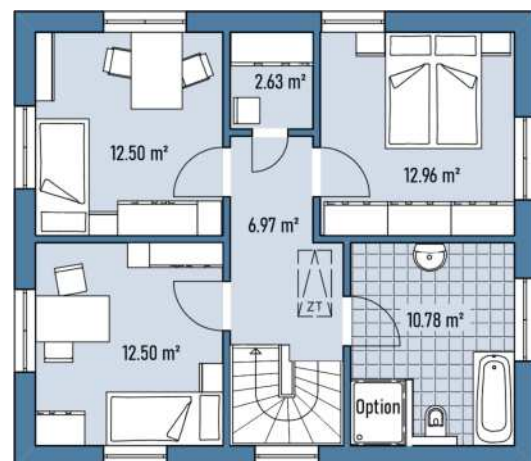
Preis wie abgebildet:  
 274.280,- Euro

Enthaltene Extras (Abbildung):

- Glasvordach 2 m
- farbiger Außenputz hell
- Fassade teilweise Keilstülpchalung



Grundriss EG



Grundriss DG



### Hausdaten:

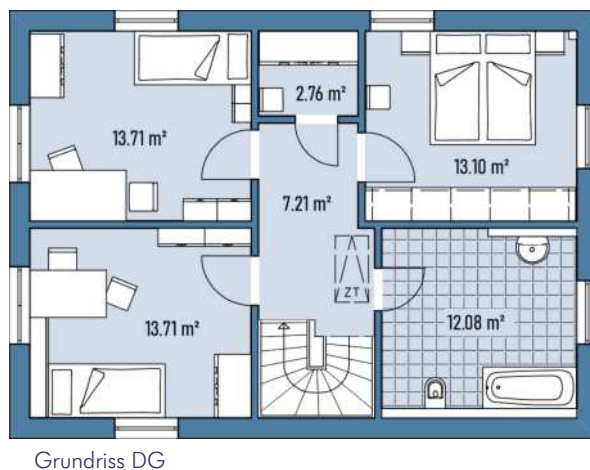
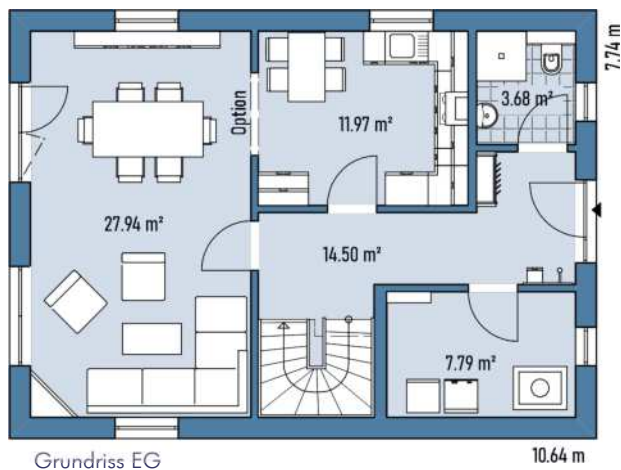
Außenmaße: 7,74 m x 10,64 m  
 Nettogrundfläche: 128,43 m<sup>2</sup> (nach DIN)  
 Dach: Walmdach 25°  
 Grundpreis: 275.300,- Euro (inkl. Thermobodenplatte)

### Preis wie abgebildet:

280.340,- Euro

### Enthaltene Extras (Abbildung):

- farbiger Außenputz hell
- Glasvordach 2 m







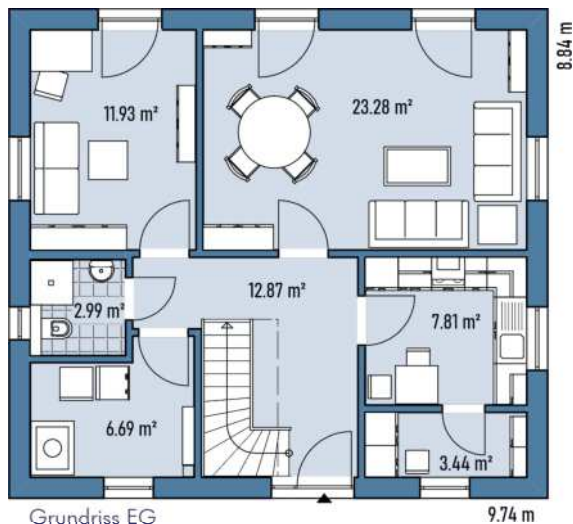
### Hausdaten:

Außenmaße: 8,84 m x 9,74 m  
 Nettogrundfläche: 134,5 m<sup>2</sup> (nach DIN)  
 Dach: Walmdach 25°  
 Grundpreis: 288.300,- Euro (inkl. Thermobodenplatte)

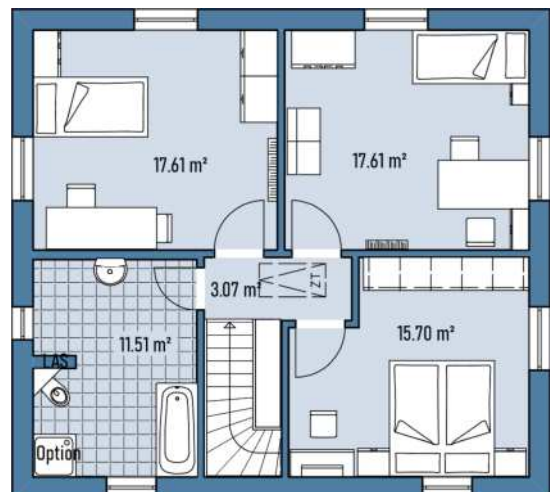
Preis wie abgebildet:  
 299.680,- Euro

Enthaltene Extras (Abbildung):

- außen folierte Fenster-/Haustürprofile
- Fassade teilweise Keilstülpschalung
- dunkel engobierte Dachziegel
- Glasvordach 2 m



Grundriss EG



Grundriss DG



### Hausdaten:

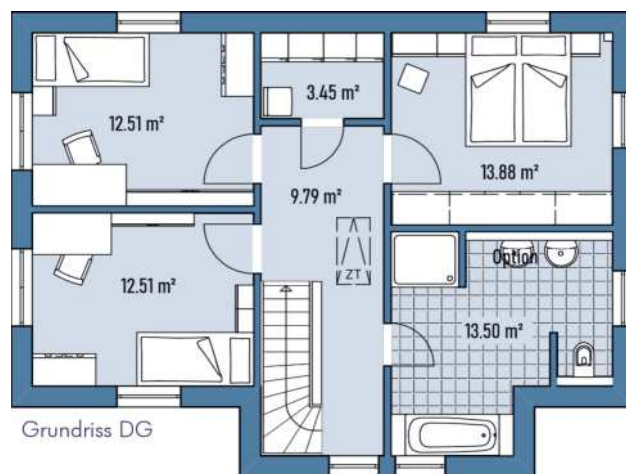
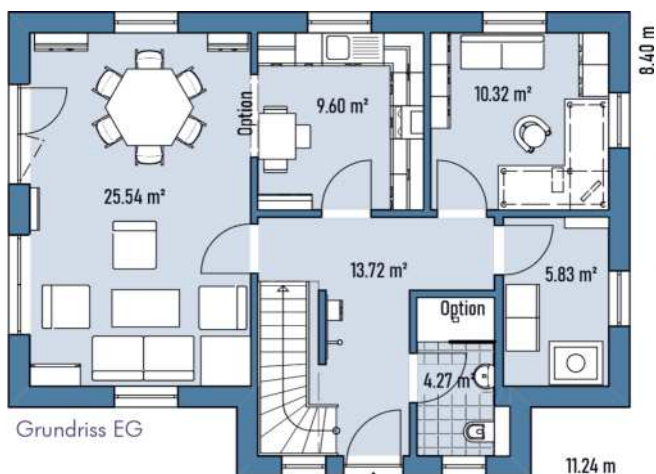
Außenmaße: 8,40 m x 11,24 m  
 Nettogrundfläche: 134,93 m<sup>2</sup> (nach DIN)  
 Dach: Walmdach 25°  
 Grundpreis: 299.100,- Euro (inkl. Thermobodenplatte)

Preis wie abgebildet:

309.120,- Euro

Enthaltene Extras (Abbildung):

- außen folierte Fenster-/Haustürprofile
- Fassade teilweise Keilstülpchalung
- Glasvordach 2 m
- dunkel engobierte Dachziegel







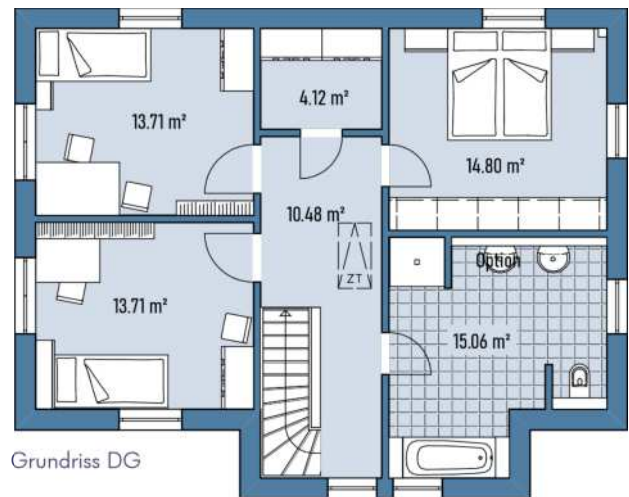
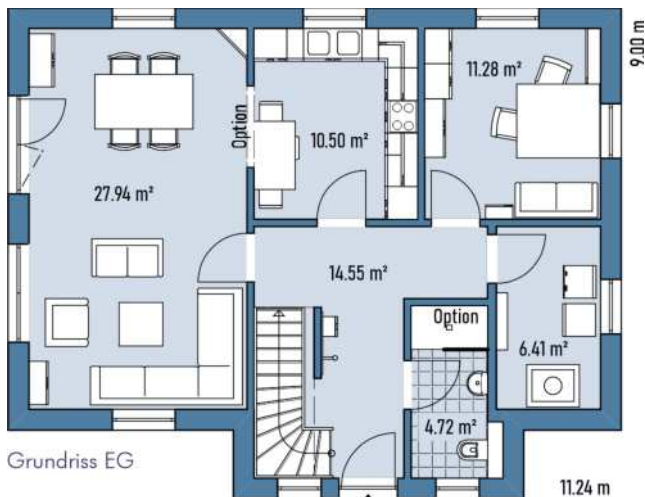
### Hausdaten:

Außenmaße: 9,00 m x 11,24 m  
 Nettogrundfläche: 147,28 m<sup>2</sup> (nach DIN)  
 Dach: Walmdach 25°  
 Grundpreis: 315.600,- Euro (inkl. Thermobodenplatte)

Preis wie abgebildet:  
 321.670,- Euro

Enthaltene Extras (Abbildung):

- Fassade teilweise Keilstülpchalung
- Sonderfarbton Holz Fassade
- Glasvordach 2 m





### Hausdaten:

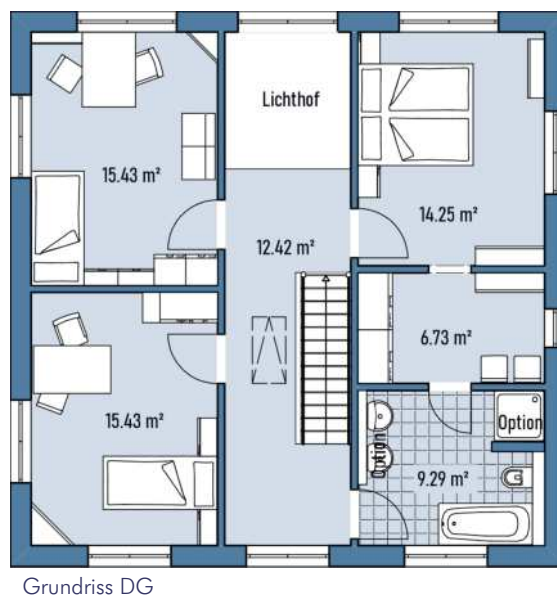
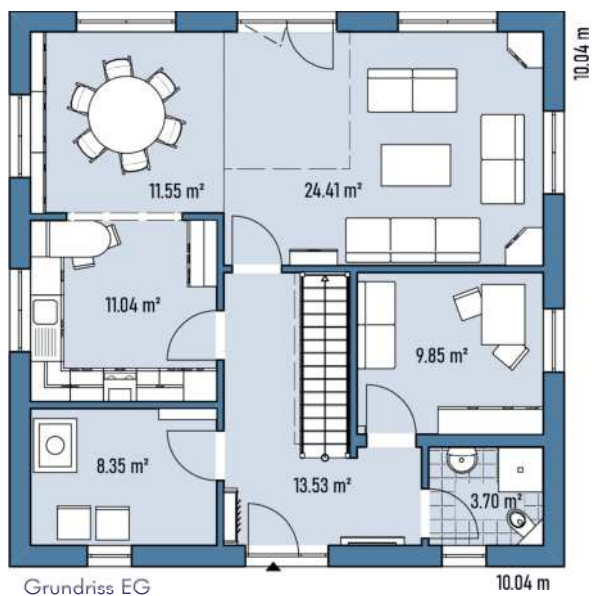
Außenmaße: 10,04 m x 10,04 m  
 Nettogrundfläche: 155,98 m<sup>2</sup> (nach DIN)  
 Dach: Walmdach 25°  
 Grundpreis: 334.700,- Euro (inkl. Thermobodenplatte)

### Preis wie abgebildet:

348.350,- Euro

### Enthaltene Extras (Abbildung):

- Glasvordach 2 m
- außen folierte Fenster-/Haustürprofile
- Fassade teilweise Keilstüpschalung
- dunkel engobierte Dachziegel







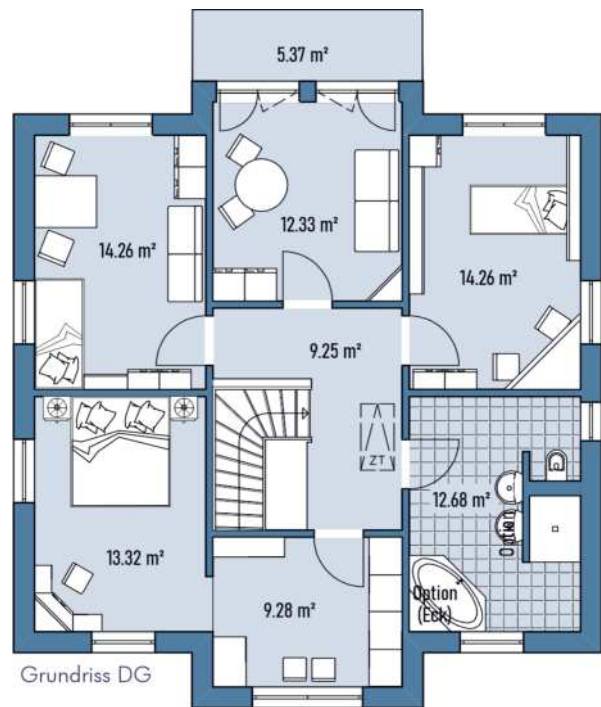
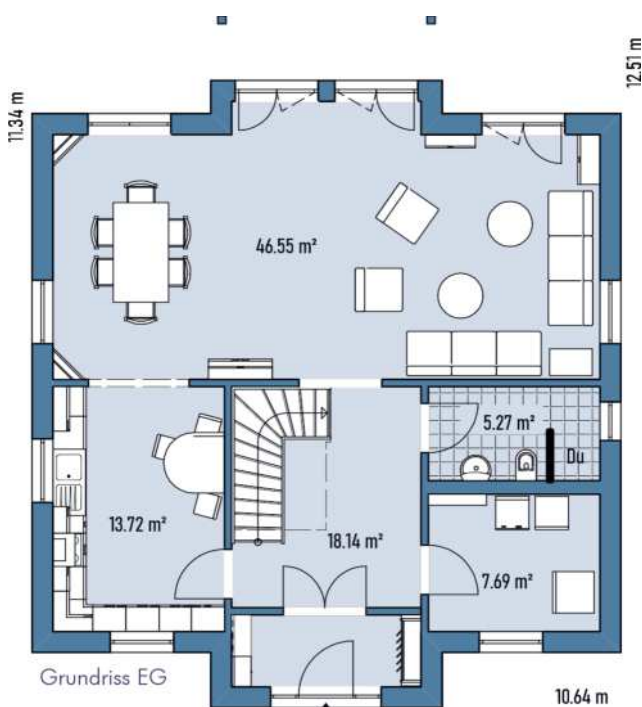
### Hausdaten:

Außenmaße: 10,64 m x 12,51 m  
 Nettogrundfläche: 182,13 m<sup>2</sup> (nach DIN)  
 Dach: Walmdach 20°  
 Grundpreis: 375.100,- Euro (inkl. Thermobodenplatte)

Preis wie abgebildet:  
 382.580,- Euro

Enthaltene Extras (Abbildung):

- außen folierte Fenster-/Haustürprofile
- Fassade teilweise dunkel gestrichen
- dunkel engobierte Dachziegel





### Hausdaten:

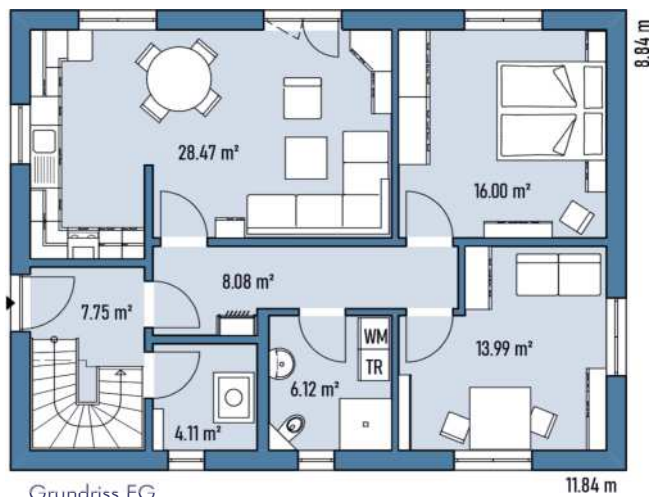
Außenmaße: 8,84 m x 11,84 m  
 Nettogrundfläche: 165,53 m<sup>2</sup> (nach DIN)  
 Wohnung 1: ca. 73 m<sup>2</sup> (nach DIN)  
 Wohnung 2: ca. 78 m<sup>2</sup> (nach DIN)  
 Dach: Satteldach 25°  
 Grundpreis: 363.500,- Euro (inkl. Thermobodenplatte)

Preis wie abgebildet:

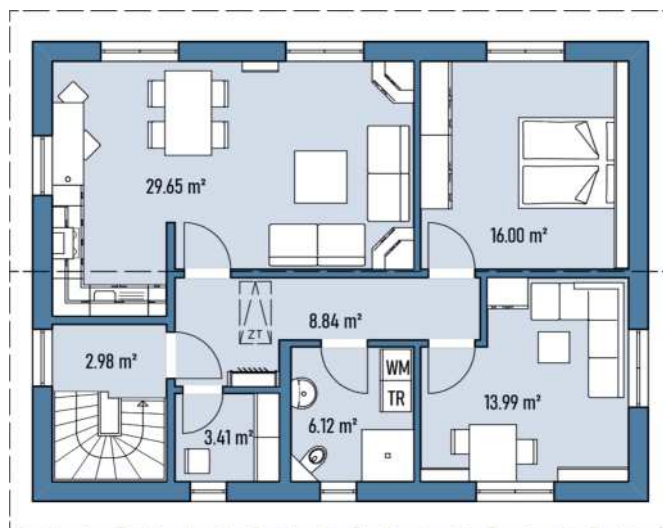
367.070,- Euro

Enthaltene Extras (Abbildung):

- Fassade teilweise Keilstülpchalung
- farbiger Außenputz hell



Grundriss EG



Grundriss DG





### Hausdaten:

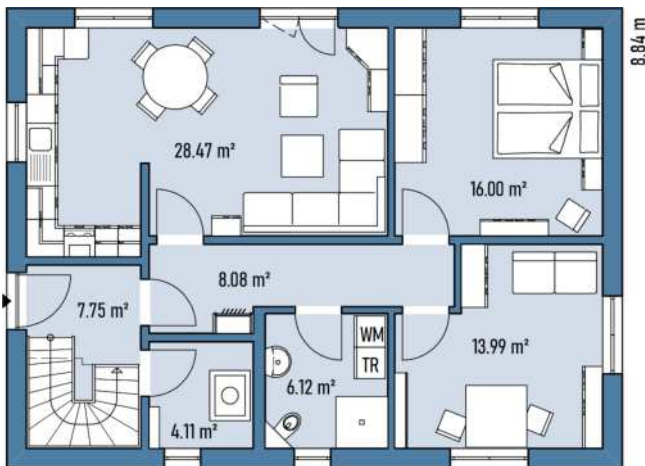
Außenmaße: 8,84 m x 11,84 m  
 Nettogrundfläche: 165,53 m<sup>2</sup> (nach DIN)  
 Wohnung 1: ca. 73 m<sup>2</sup> (nach DIN)  
 Wohnung 2: ca. 78 m<sup>2</sup> (nach DIN)  
 Dach: Walmdach 22°  
 Grundpreis: 368.300,- Euro (inkl. Thermobodenplatte)

### Preis wie abgebildet:

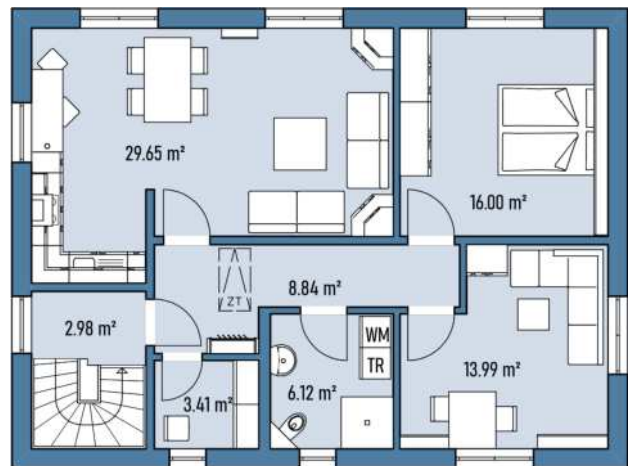
376.860,- Euro

### Enthaltene Extras (Abbildung):

- außen folierte Fenster-/Haustürprofile
- farbiger Außenputz hell
- Glasvordach 2 m



Grundriss EG



Grundriss DG



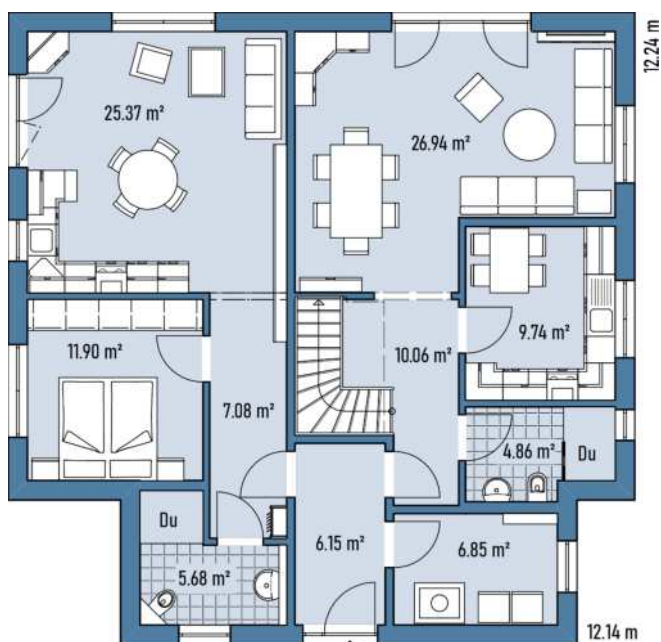
### Hausdaten:

Außenmaße: 12,14 m x 12,24 m  
 Nettogrundfläche: 182,28 m<sup>2</sup> (nach DIN)  
 Wohnung 1: ca. 52 m<sup>2</sup> (nach DIN)  
 Wohnung 2: ca. 117 m<sup>2</sup> (nach DIN)  
 Dach: Satteldach 45°  
 Grundpreis: 386.200,- Euro (inkl. Thermobodenplatte)

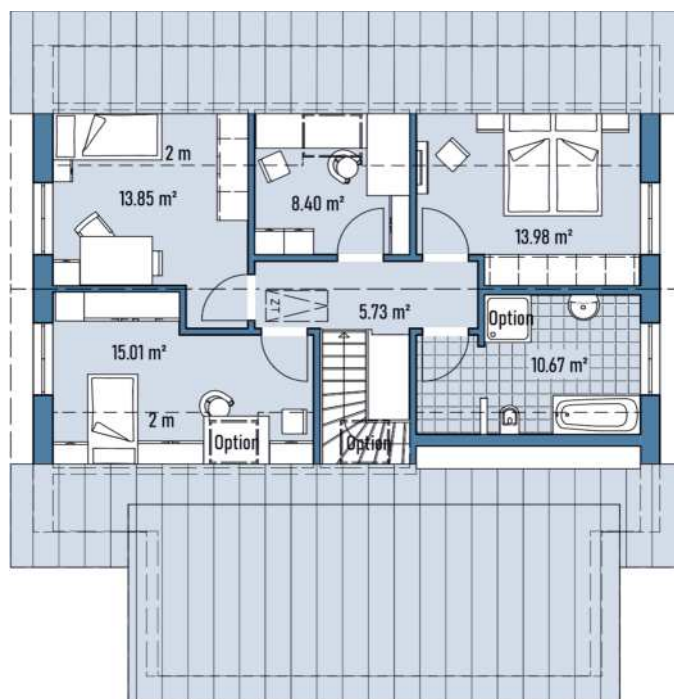
Preis wie abgebildet:  
 391.560,- Euro

Enthaltene Extras (Abbildung):

- Farbiger Aussenputz hell
- Dachflächenfenster 9/11



Grundriss EG



Grundriss DG





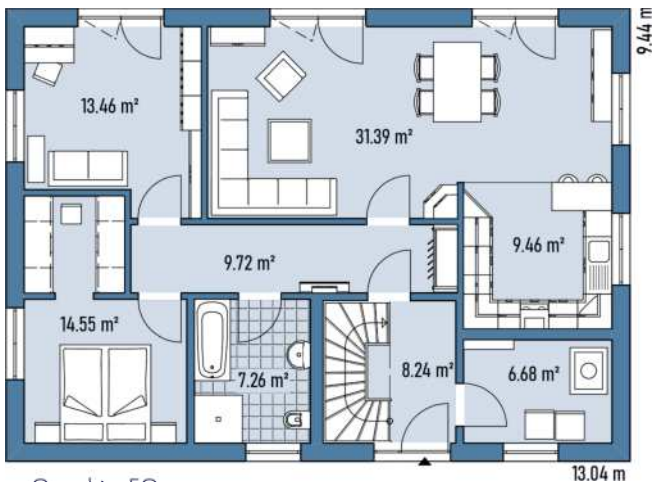
### Hausdaten:

Außenmaße: 9,44 m x 13,04 m  
 Nettogrundfläche: 199,50 m<sup>2</sup> (nach DIN)  
 Wohnung 1: ca. 86 m<sup>2</sup> (nach DIN)  
 Wohnung 2: ca. 93 m<sup>2</sup> (nach DIN)  
 Dach: Satteldach 40°  
 Grundpreis: 412.200,- Euro (inkl. Thermobodenplatte)

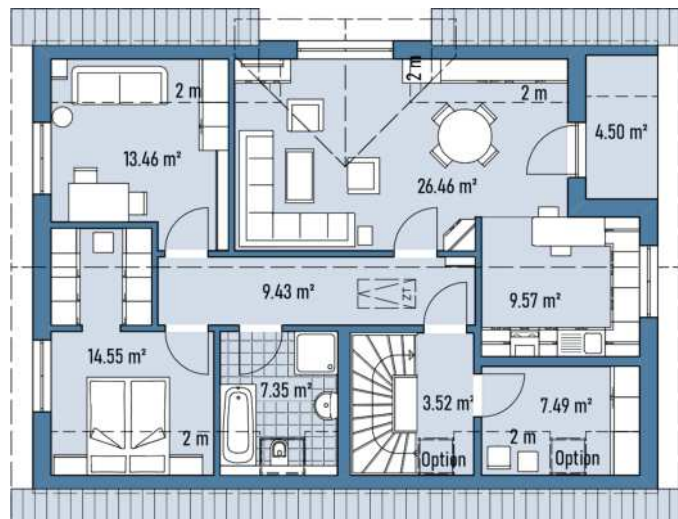
Preis wie abgebildet:  
 421.690,- Euro

Enthaltene Extras (Abbildung):

- Glasvordach 2 m
- farbiger Außenputz hell
- Dachflächenfenster 7/11



Grundriss EG



Grundriss DG



### Hausdaten:

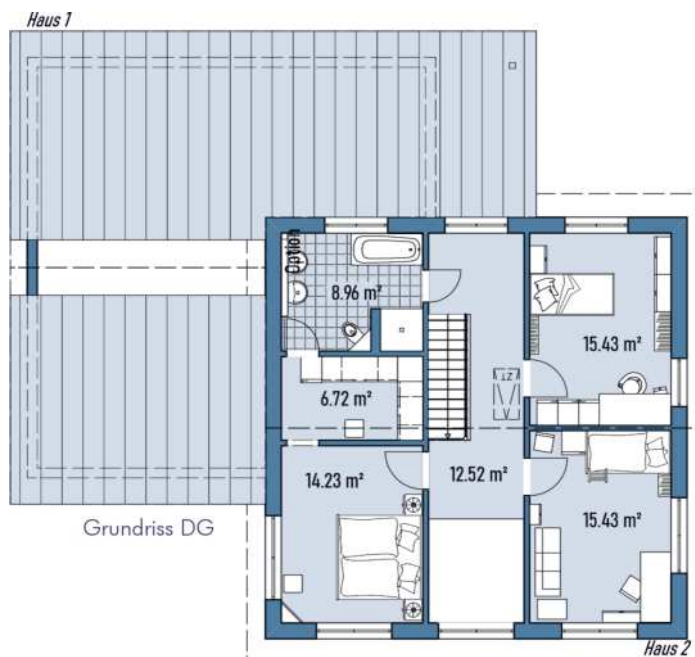
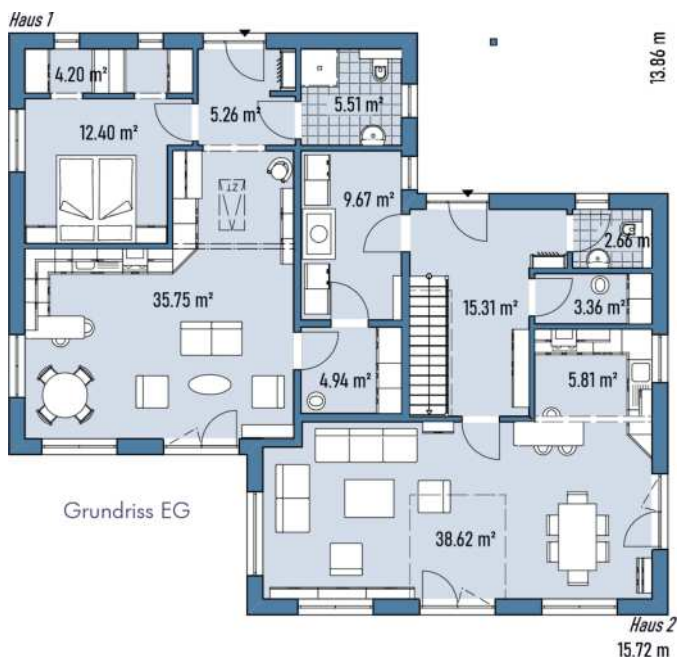
Außenmaße: 13,86 m x 15,72 m  
 Nettogrundfläche: 216,79 m<sup>2</sup> (nach DIN)  
 Wohnung 1: ca. 68 m<sup>2</sup> (nach DIN)  
 Wohnung 2: ca. 139 m<sup>2</sup> (nach DIN)  
 Dach: Satteldach 18°  
 Grundpreis: 473.800,- Euro (inkl. Thermobodenplatte)

Preis wie abgebildet:

483.920,- Euro

Enthaltene Extras (Abbildung):

- außen folierte Fenster-/Haustürprofile
- Fassade teilweise dunkel gestrichen
- dunkel engobiierte Dachziegel







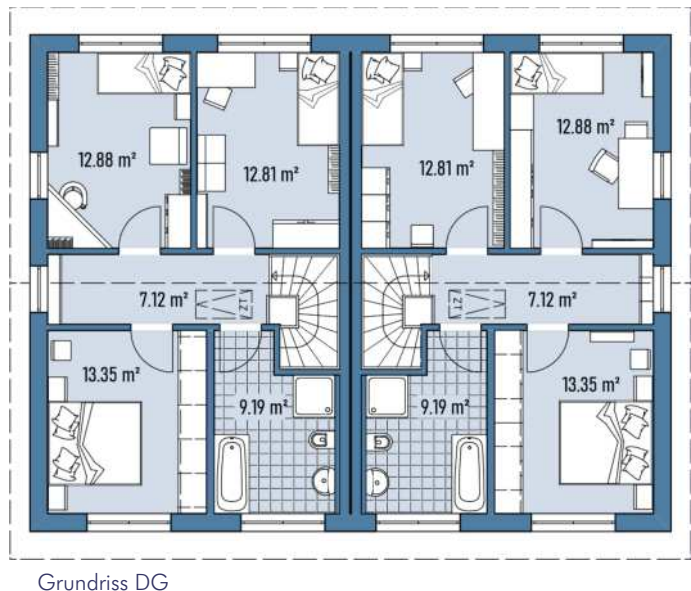
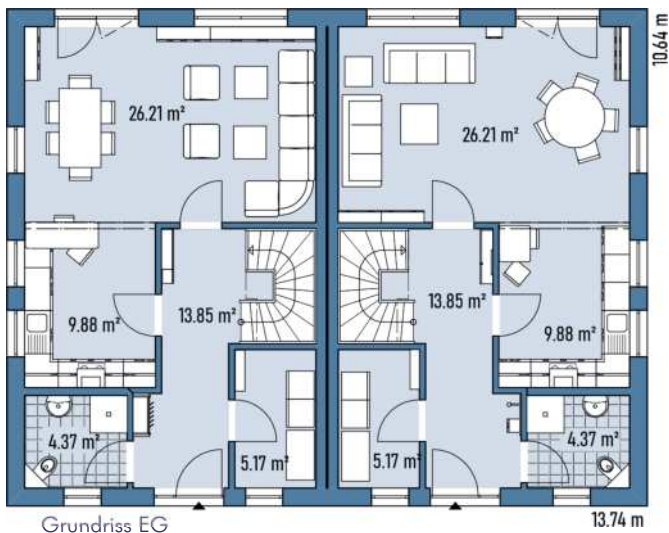
### Hausdaten:

Außenmaße: 10,64 m x 13,74 m  
 Nettogrundfläche: 229,68 m<sup>2</sup> (nach DIN)  
 Wohnung 1: ca. 115 m<sup>2</sup> (nach DIN)  
 Wohnung 2: ca. 115 m<sup>2</sup> (nach DIN)  
 Dach: Satteldach 25°  
 Grundpreis: 491.700,- Euro (inkl. Thermobodenplatte)

Preis wie abgebildet:  
 495.690,- Euro

Enthaltene Extras (Abbildung):

- farbiger Außenputz hell
- dunkel engobierte Dachziegel





### Hausdaten:

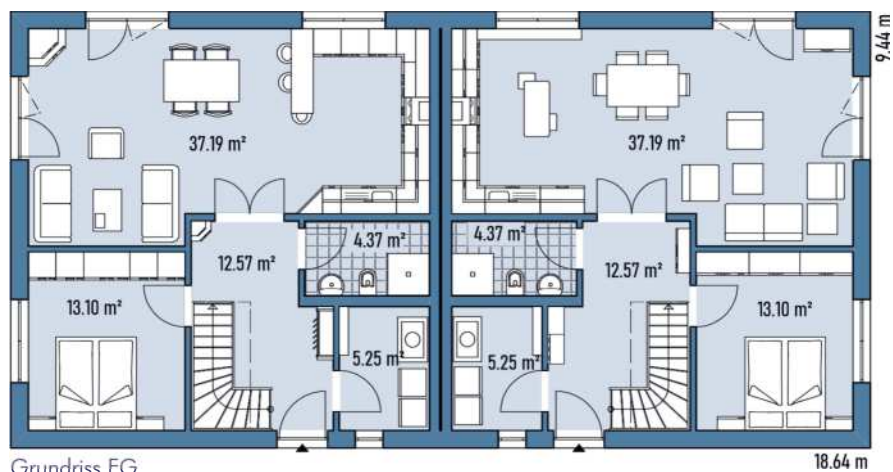
Außenmaße: 9,44 m x 18,64 m  
 Nettogrundfläche: 250,10 m<sup>2</sup> (nach DIN)  
 Wohnung 1: ca. 125 m<sup>2</sup> (nach DIN)  
 Wohnung 2: ca. 125 m<sup>2</sup> (nach DIN)  
 Dach: Satteldach 45°  
 Grundpreis: 532.300,- Euro (inkl. Thermobodenplatte)

Preis wie abgebildet:

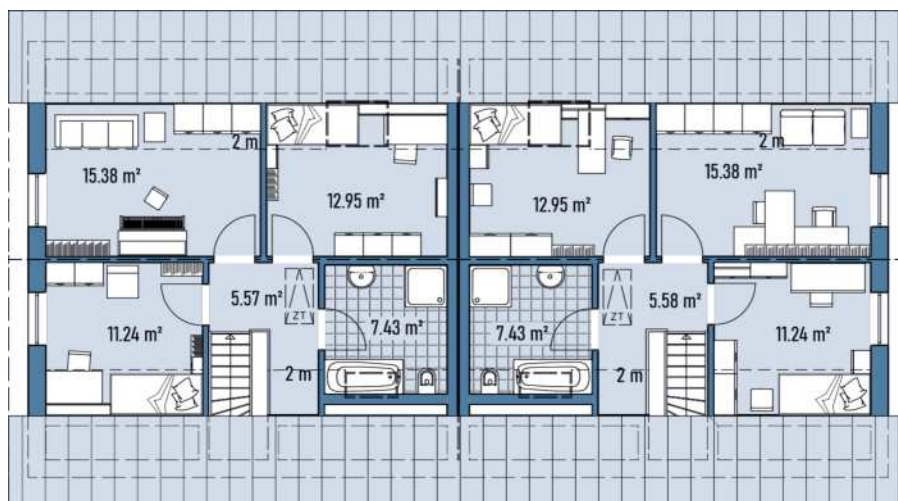
536.750,- Euro

Enthaltene Extras (Abbildung):

- außen folierte Fenster-/Haustürprofile

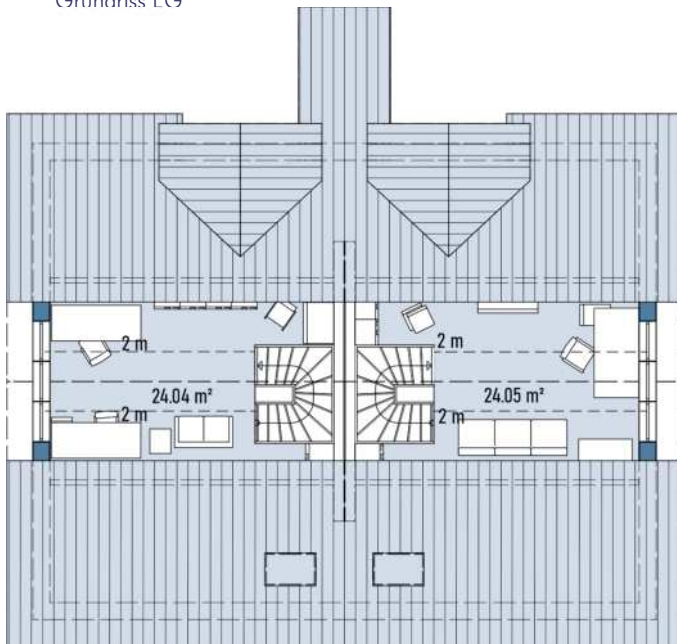
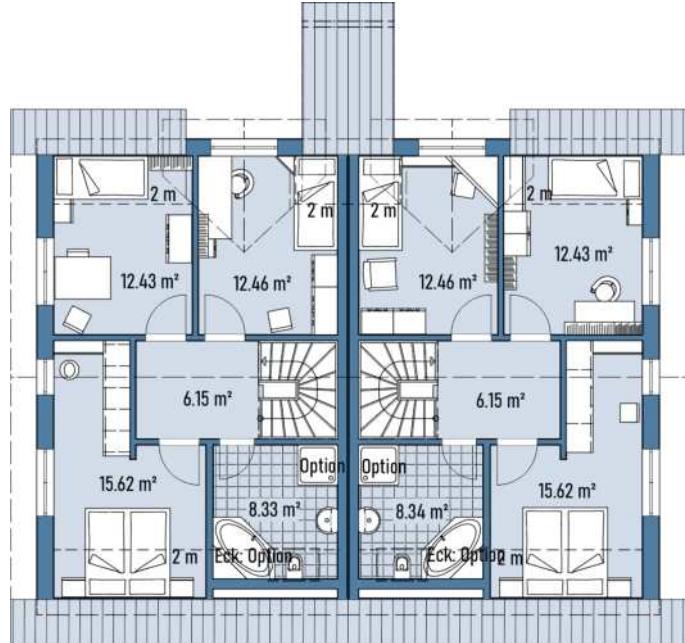
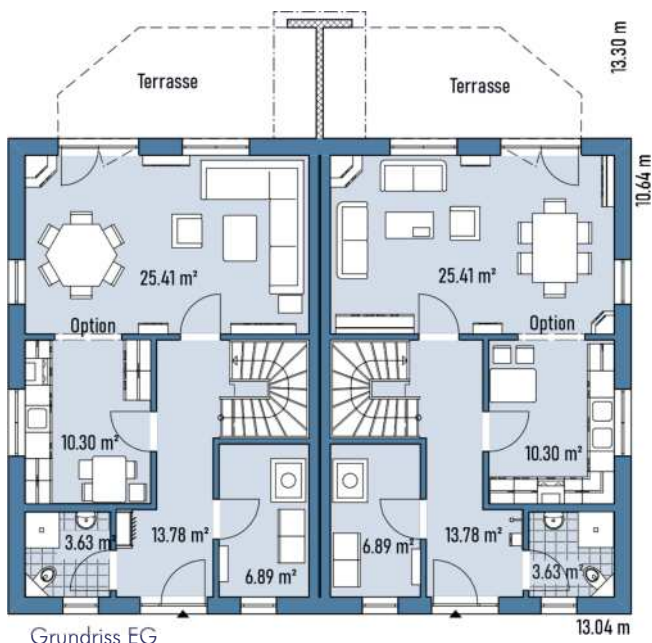


Grundriss EG



Grundriss DG





### Hausdaten:

Außenmaße:	13,04 m x 13,30 m
Nettogrundfläche:	278,10 m² (nach DIN)
Wohnung 1:	ca. 139 m² (nach DIN)
Wohnung 2:	ca. 139 m² (nach DIN)
Dach:	Satteldach 42°
Grundpreis:	573.900,- Euro (inkl. Thermobodenplatte)

Preis wie abgebildet:  
576.870,- Euro

Enthaltene Extras (Abbildung):

- Sonderfarbton Holz Dach (weiß)
- dunkel engobierte Dachziegel



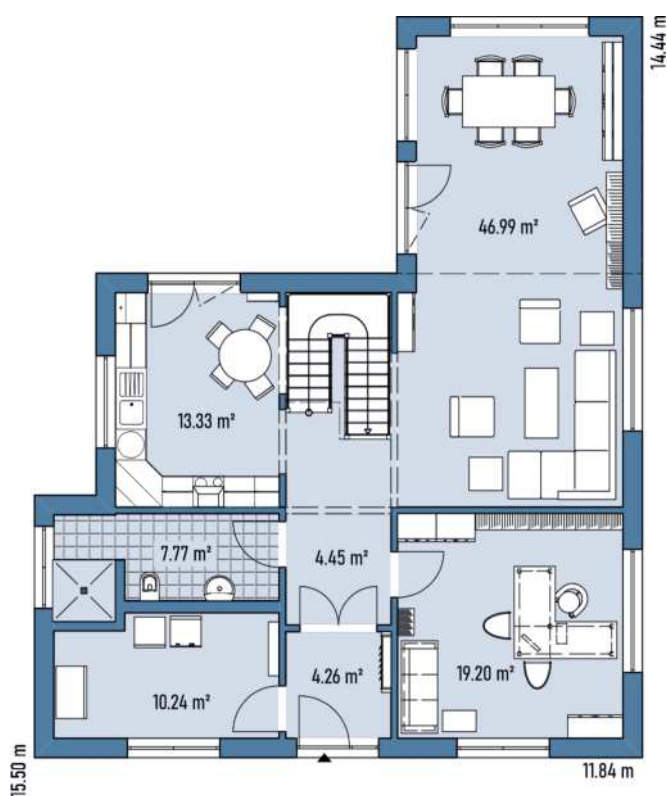
### Hausdaten:

Außenmaße: 11,84 m x 15,50 m  
 Nettogrundfläche: 162,24 m<sup>2</sup> (nach DIN)  
 Dach: Walmdach 20°  
 Grundpreis: 367.000,- Euro (inkl. Thermobodenplatte)

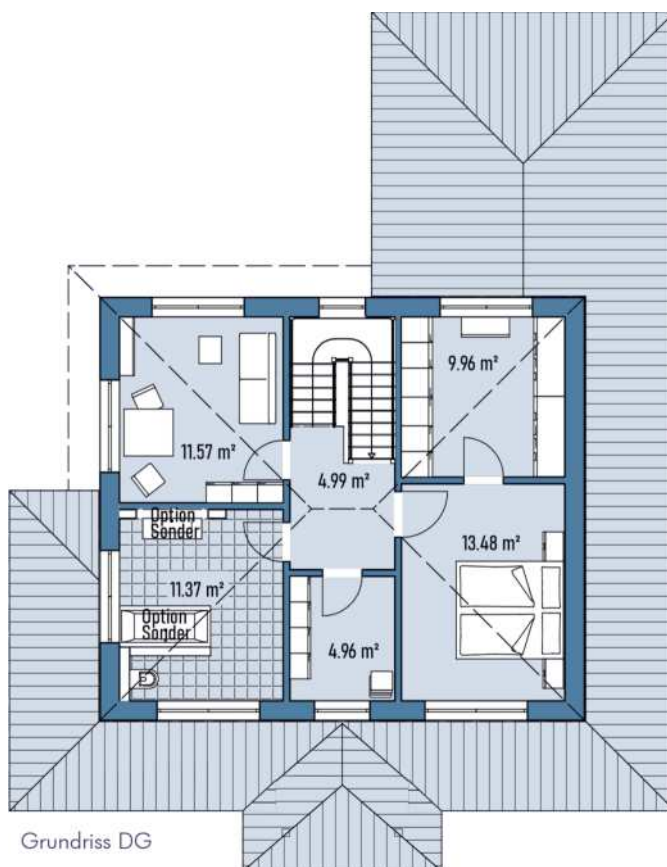
Preis wie abgebildet:  
 376.750,- Euro

Enthaltene Extras (Abbildung):

- außen folierte Fenster-/Haustürprofile
- Walmvordach
- Fassade teilweise Keilstülpchalung
- dunkel engobierte Dachziegel



Grundriss EG



Grundriss DG





### Hausdaten:

Außenmaße: 15,14 m x 15,24 m  
 Nettogrundfläche: 133,02 m<sup>2</sup> (nach DIN)  
 Dach: Satteldach 22°  
 Grundpreis: 301.300,- Euro (inkl. Thermobodenplatte)

Preis wie abgebildet:  
 305.920,- Euro

Enthaltene Extras (Abbildung):

- farbiger Außenputz
- dunkel engobierte Dachziegel





### Hausdaten:

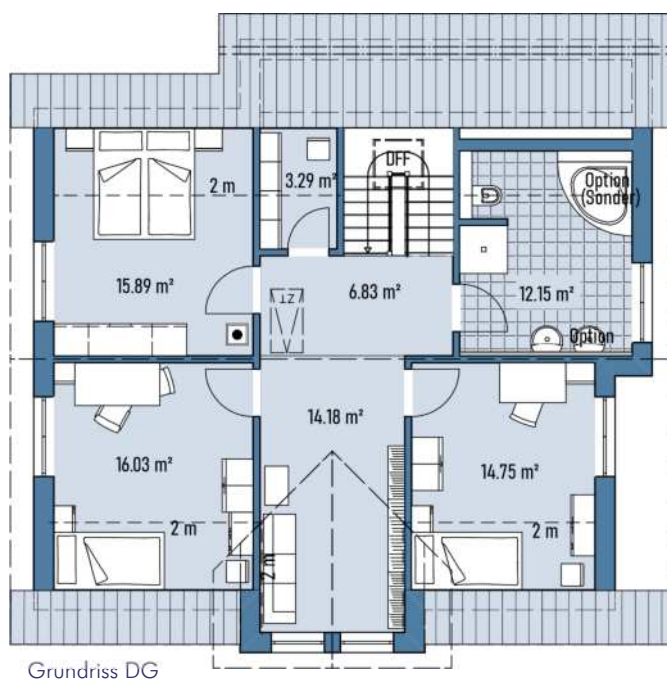
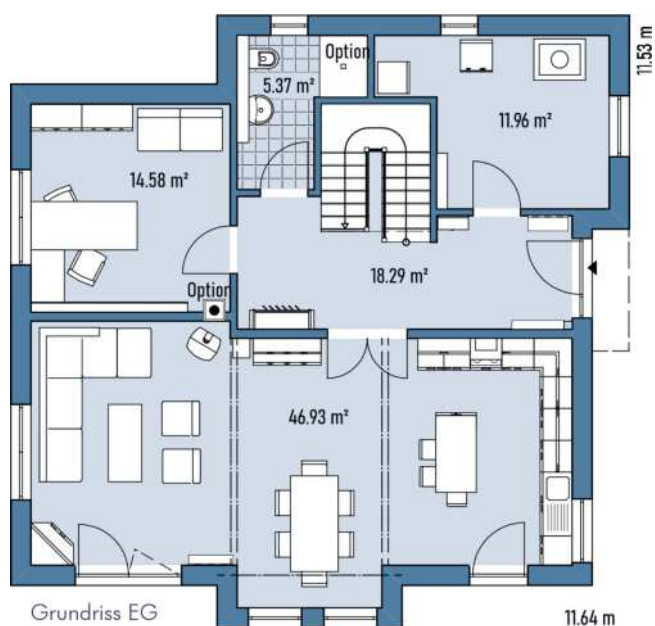
Außenmaße: 11,53 m x 11,64 m  
 Nettogrundfläche: 180,22 m<sup>2</sup> (nach DIN)  
 Dach: Satteldach 38°  
 Grundpreis: 362.400,- Euro (inkl. Thermobodenplatte)

Preis wie abgebildet:

369.900,- Euro

Enthaltene Extras (Abbildung):

- Sonderfarbton Holz Dach (Lasur hell)
- außen folierte Fenster-/Haustürprofile
- Fassade teilweise Keilstüpschalung
- dunkel engobierte Dachziegel





Baureihe "B" Haustypen	B82-118-G	B82-130	B94-124-S	B88-130-G	P84-166	B88-150-G	B94-154	B94-130-G
Breite/Länge (m)	9,4 x 11,8	8,2 x 13,0	9,4 x 12,4	10,0 x 13,0	8,4 x 16,6	10,0 x 15,0	9,4 x 15,4	13,0 x 13,0
Nettogrundfläche (m²)	84	87	96	100	102	104	120	120
Grundpreise (inkl. Thermobodenplatte)	alle Preisangaben in Euro inkl. MwSt.							
EBH Energiestandard 40 Luft-Wasser-Wärmepumpe	■ 210.600,-	■ 212.100,-	■ 225.300,-	■ 237.600,-	■ 265.900,-	■ 258.200,-	■ 271.900,-	■ 277.400,-
Paket Spachtelung auf GKF (Q2)	5.720,-	5.930,-	6.570,-	6.790,-	6.920,-	7.080,-	8.190,-	8.180,-
Paket Fliesen (WC/Bad/Dusche)	3.930,-	3.410,-	3.540,-	3.950,-	3.490,-	4.770,-	5.230,-	5.200,-
Paket Sanitärobjekte und -armaturen	6.350,-	7.510,-	4.550,-	6.350,-	7.620,-	8.000,-	8.800,-	8.000,-
Innenschornstein für einen Kamin (firstnah)	■ 6.720,-	6.810,-	6.970,-	6.720,-	6.910,-	6.720,-	6.770,-	6.860,-
Fenster in VSG (SSK 3/36 dB)	1.320,-	1.710,-	1.550,-	1.840,-	3.350,-	2.130,-	1.890,-	2.310,-
Individuelle kundenspezifische Anpassungen	■ 4.240,-	■ 4.300,-		■ 8.810,-	■ 7.520,-	■ 4.690,-	■ 4.260,-	■ 4.320,-
Gesamtpreis	■ 221.560,-	■ 216.400,-	■ 225.300,-	■ 246.410,-	■ 273.420,-	■ 262.890,-	■ 276.160,-	■ 281.720,-

Baureihe "A" Haustypen	A82-94	A88-88	A94-94	A71-118-G	A100-94	A100-100	A77-112-G	A94-106-G
Breite/Länge (m)	8,2 x 9,4	8,8 x 8,8	9,4 x 9,4	9,5 x 11,8	10,0 x 9,4	10,0 x 10,0	10,0 x 11,2	11,8 x 10,6
Nettogrundfläche (m²)	105	106	123	130	133	142	146	165
Grundpreise (inkl. Thermobodenplatte)	alle Preisangaben in Euro inkl. MwSt.							
EBH Energiestandard 40 Luft-Wasser-Wärmepumpe	■ 233.900,-	■ 236.200,-	■ 264.200,-	■ 286.200,-	■ 276.200,-	■ 289.800,-	■ 306.500,-	■ 329.100,-
Paket Spachtelung auf GKF (Q2)	7.140,-	7.250,-	8.360,-	8.850,-	9.060,-	9.670,-	9.930,-	11.210,-
Paket Fliesen (WC/Bad/Dusche)	5.480,-	5.390,-	4.960,-	4.480,-	5.180,-	6.010,-	4.550,-	5.820,-
Paket Sanitärobjekte und -armaturen	7.700,-	8.000,-	9.250,-	9.250,-	9.250,-	7.680,-	9.150,-	9.150,-
Innenschornstein für einen Kamin (firstnah)	7.260,-	7.320,-	7.410,-	7.160,-	7.350,-	7.350,-	7.200,-	7.410,-
Fenster in VSG (SSK 3/36 dB)	1.650,-	1.590,-	1.880,-	2.110,-	1.880,-	1.820,-	2.480,-	2.600,-
Individuelle kundenspezifische Anpassungen	■ 13.530,-		■ 4.780,-	■ 4.560,-	■ 5.560,-	■ 640,-		■ 5.050,-
Gesamtpreis	■ 247.430,-	■ 236.200,-	■ 268.980,-	■ 290.760,-	■ 281.760,-	■ 290.440,-	■ 306.500,-	■ 334.150,-

Baureihe "M" Haustypen	M71-100	M77-106	M71-112-G	M77-112-G	M82-112-G	M88-100-2TE	M94-109-2TE	M94-115-G
Breite/Länge (m)	7,1 x 10,0	7,7 x 10,6	8,4 x 11,2	9,0 x 11,2	9,2 x 11,2	12,5 x 10,0	10,9 x 13,1	10,6 x 11,5
Nettogrundfläche (m²)	108	126	134	146	148	151	172	182
Grundpreise (inkl. Thermobodenplatte)	alle Preisangaben in Euro inkl. MwSt.							
EBH Energiestandard 40 Luft-Wasser-Wärmepumpe	■ 235.600,-	■ 260.800,-	■ 285.500,-	■ 299.900,-	■ 301.300,-	■ 316.000,-	■ 346.100,-	■ 361.300,-
Paket Spachtelung auf GKF (Q2)	7.330,-	8.550,-	9.120,-	9.950,-	10.040,-	10.210,-	11.660,-	12.340,-
Paket Fliesen (WC/Bad/Dusche)	4.880,-	5.580,-	6.470,-	7.170,-	5.860,-	7.070,-	6.600,-	6.510,-
Paket Sanitärobjekte und -armaturen	9.250,-	9.250,-	8.320,-	8.320,-	8.020,-	8.000,-	8.320,-	8.320,-
Innenschornstein für einen Kamin (firstnah)	7.360,-	7.410,-	7.360,-	7.410,-	7.470,-	■ 7.360,-	■ 7.410,-	7.570,-
Fenster in VSG (SSK 3/36 dB)	1.670,-	1.750,-	2.220,-	2.240,-	2.060,-	2.950,-	3.450,-	3.310,-
Individuelle kundenspezifische Anpassungen	■ 17.170,-	■ 6.420,-		■ 7.320,-	■ 10.200,-	■ 12.150,-	■ 10.000,-	■ 12.590,-
Gesamtpreis	■ 252.770,-	■ 267.220,-	■ 285.500,-	■ 307.220,-	■ 311.500,-	■ 335.510,-	■ 363.510,-	■ 373.890,-

Baureihe "H" Haustypen	H82-106	H82-112	H88-112	H88-124-V1	H88-124-V2	H94-118
Breite/Länge (m)	9,4 x 11,4	9,0 x 12,0	10,0 x 12,0	10,8 x 13,2	9,9 x 12,4	10,6 x 12,6
Nettogrundfläche (m²)	146	156	168	195	179	191
Grundpreise (inkl. Thermobodenplatte)	alle Preisangaben in Euro inkl. MwSt.					
EBH Energiestandard 40 Luft-Wasser-Wärmepumpe	■ 306.600,-	■ 316.700,-	■ 333.500,-	■ 369.100,-	■ 364.100,-	■ 370.500,-
Paket Spachtelung auf GKF (Q2)	9.930,-	10.570,-	11.410,-	13.250,-	12.110,-	12.980,-
Paket Fliesen (WC/Bad/Dusche)	4.410,-	4.830,-	5.240,-	5.890,-	7.230,-	5.980,-
Paket Sanitärobjekte und -armaturen	9.440,-	9.440,-	9.440,-	9.440,-	7.980,-	9.440,-
Innenschornstein für einen Kamin (firstnah)	7.320,-	7.320,-	7.360,-	7.360,-	7.360,-	7.410,-
Fenster in VSG (SSK 3/36 dB)	2.400,-	2.500,-	2.500,-	2.900,-	3.570,-	2.830,-
Individuelle kundenspezifische Anpassungen	■ 6.220,-	■ 6.450,-	■ 12.350,-	■ 12.590,-	■ 13.360,-	■ 7.650,-
Gesamtpreis	■ 312.820,-	■ 323.150,-	■ 345.850,-	■ 381.690,-	■ 377.460,-	■ 378.150,-

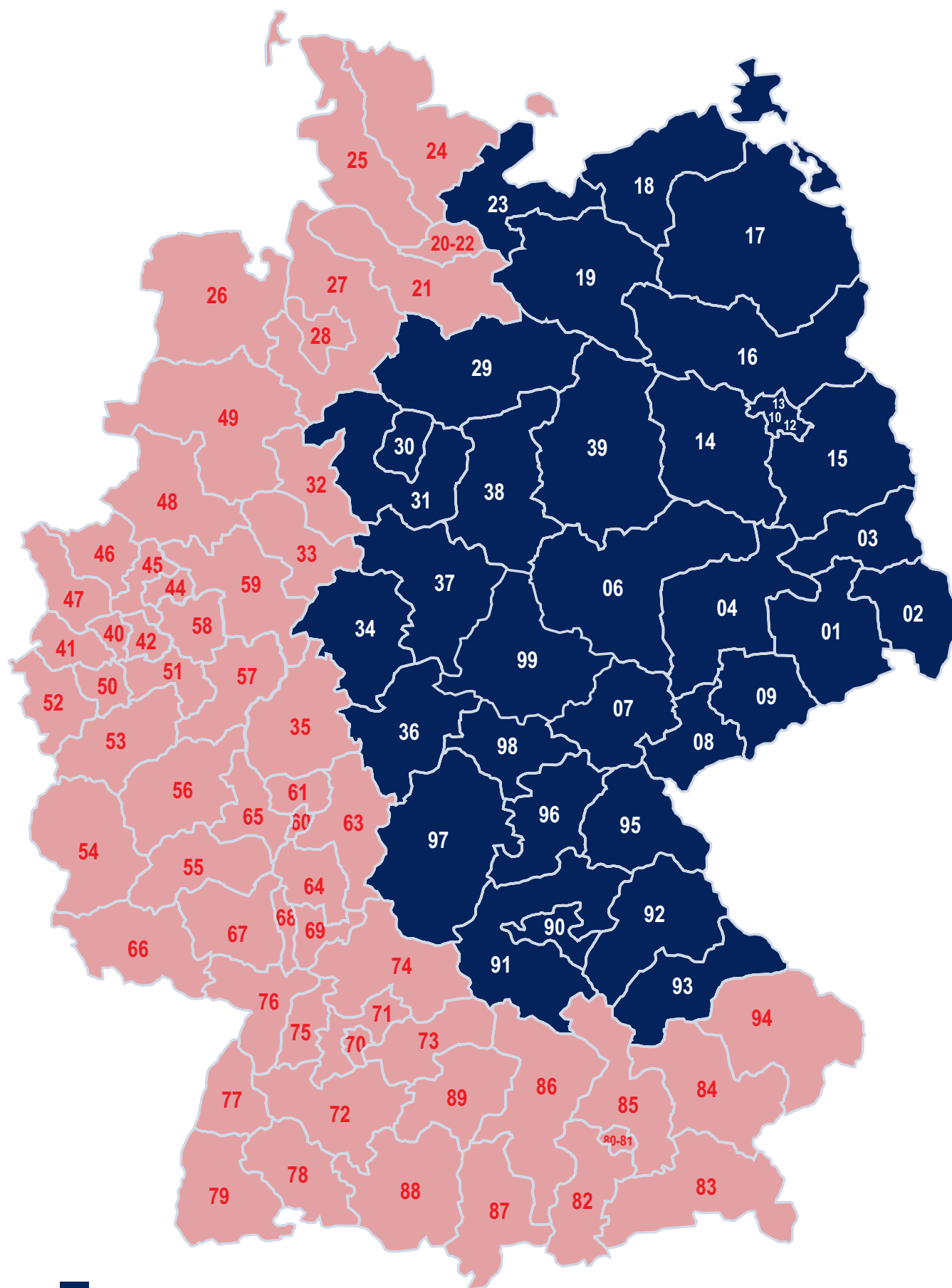
Baureihe "R" Haustypen	R82-82	R71-100	R60-124	R88-88	R71-112-G	R100-100	R94-106	R88-124
Breite/Länge (m)	8,2 x 8,2	7,1 x 10,0	6,0 x 12,4	8,8 x 8,8	8,4 x 11,2	10,0 x 10,0	9,4 x 10,6	8,8 x 12,4
Nettogrundfläche (m²)	103	105	114	121	134	155	159	177
Grundpreise (inkl. Thermobodenplatte)	alle Preisangaben in Euro inkl. MwSt.							
EBH Energiestandard 40 Luft-Wasser-Wärmepumpe	■ 231.100,-	■ 241.900,-	■ 257.200,-	■ 260.800,-	■ 287.900,-	■ 319.800,-	■ 315.400,-	■ 346.500,-
Paket Spachtelung auf GKF (Q2)	6.860,-	7.450,-	7.750,-	8.210,-	9.140,-	10.560,-	10.800,-	11.990,-
Paket Fliesen (WC/Bad/Dusche)	5.790,-	5.250,-	4.340,-	5.910,-	6.860,-	5.640,-	5.920,-	8.280,-
Paket Sanitäröbekte und -armaturen	12.450,-	9.250,-	8.270,-	7.700,-	8.320,-	9.150,-	7.970,-	14.980,-
Innenschornstein für einen Kamin (firstnah)	7.200,-	7.160,-	7.360,-	7.200,-	7.160,-	7.320,-	7.260,-	7.260,-
Fenster in VSG (SSK 3/36 dB)	1.830,-	1.930,-	2.210,-	2.170,-	2.400,-	2.620,-	2.340,-	3.040,-
Individuelle kundenspezifische Anpassungen	■ 1.050,-	■ 5.730,-	■ 5.820,-	■ 10.440,-	■ 8.260,-	■ 9.860,-	■ 11.480,-	■ 12.860,-
Gesamtpreis	■ 232.150,-	■ 247.630,-	■ 263.020,-	■ 271.240,-	■ 296.160,-	■ 329.660,-	■ 326.880,-	■ 359.360,-

Baureihe "S" Haustypen	S71-100	S82-94	S77-106	S88-97	S71-112-G	S77-112-G	S100-100	S97-106-2G
Breite/Länge (m)	7,1 x 10,0	8,2 x 9,4	7,7 x 10,6	8,8 x 9,7	8,4 x 11,2	9,0 x 11,2	10,0 x 10,0	11,3 x 10,6
Nettogrundfläche (m²)	109	120	128	134	135	147	156	182
Grundpreise (inkl. Thermobodenplatte)	alle Preisangaben in Euro inkl. MwSt.							
EBH Energiestandard 40 Luft-Wasser-Wärmepumpe	■ 249.900,-	■ 267.700,-	■ 275.300,-	■ 288.300,-	■ 299.100,-	■ 315.600,-	■ 334.700,-	■ 375.100,-
Paket Spachtelung auf GKF (Q2)	7.440,-	8.150,-	8.700,-	9.110,-	9.140,-	9.980,-	10.560,-	12.320,-
Paket Fliesen (WC/Bad/Dusche)	5.240,-	6.540,-	6.040,-	5.970,-	6.810,-	7.170,-	5.670,-	8.080,-
Paket Sanitäröbekte und -armaturen	9.250,-	7.700,-	9.250,-	9.150,-	8.320,-	8.320,-	9.150,-	11.220,-
Innenschornstein für einen Kamin (firstnah)	7.360,-	7.410,-	7.360,-	7.410,-	7.360,-	7.360,-	7.470,-	7.360,-
Fenster in VSG (SSK 3/36 dB)	2.180,-	2.200,-	1.990,-	2.060,-	2.490,-	2.530,-	3.050,-	3.660,-
Individuelle kundenspezifische Anpassungen	■ 10.840,-	■ 6.580,-	■ 5.040,-	■ 11.380,-	■ 10.020,-	■ 6.070,-	■ 13.650,-	■ 7.480,-
Gesamtpreis	■ 260.740,-	■ 274.280,-	■ 280.340,-	■ 299.680,-	■ 309.120,-	■ 321.670,-	■ 348.350,-	■ 382.580,-

Baureihe "D" Haustypen	D88-118-SD	D88-118-WD	D94-121-TE	D94-130-G	D138-157	D106-137-SD	D94-186	D106-139-2G
Breite/Länge (m)	8,8 x 11,8	8,8 x 11,8	12,2 x 12,1	9,4 x 13,0	13,8 x 15,7	10,6 x 13,7	9,4 x 18,6	10,6 x 13,9
Nettogrundfläche (m²)	165	165	182	197	217	230	250	278
Grundpreise (inkl. Thermobodenplatte)	alle Preisangaben in Euro inkl. MwSt.							
EBH Energiestandard 40 Luft-Wasser-Wärmepumpe	■ 363.500,-	■ 368.300,-	■ 386.200,-	■ 412.200,-	■ 473.800,-	■ 491.700,-	■ 532.300,-	■ 573.900,-
Paket Spachtelung auf GKF (Q2)	11.200,-	11.200,-	12.330,-	13.500,-	14.680,-	15.540,-	16.930,-	18.820,-
Paket Fliesen (WC/Bad/Dusche)	5.410,-	5.410,-	9.880,-	6.510,-	7.670,-	12.130,-	11.130,-	10.490,-
Paket Sanitäröbekte und -armaturen	12.830,-	12.830,-	12.540,-	15.650,-	14.420,-	27.790,-	28.000,-	18.290,-
Innenschornstein für einen Kamin (firstnah)	7.470,-	7.470,-	7.470,-	7.470,-	7.470,-	7.470,-	7.470,-	7.470,-
Fenster in VSG (SSK 3/36 dB)	2.400,-	2.390,-	2.450,-	2.600,-	3.940,-	3.500,-	2.940,-	3.340,-
Individuelle kundenspezifische Anpassungen	■ 3.570,-	■ 8.560,-	■ 5.360,-	■ 9.490,-	■ 10.120,-	■ 3.990,-	■ 4.450,-	■ 2.970,-
Gesamtpreis	■ 367.070,-	■ 376.860,-	■ 391.560,-	■ 421.690,-	■ 483.920,-	■ 495.690,-	■ 536.750,-	■ 576.870,-

individuelle Haustypen	Linda	Eichwalde	Großbeeren
Breite/Länge (m)	14,4 x 11,8	15,1 x 15,2	11,5 x 11,6
Nettogrundfläche (m²)	164	133	180
Grundpreise (inkl. Thermobodenplatte)	alle Preisangaben in Euro inkl. MwSt.		
EBH Energiestandard 40 Luft-Wasser-Wärmepumpe	■ 367.000,-	■ 301.300,-	■ 362.400,-
Paket Spachtelung auf GKF (Q2)	10.980,-	9.010,-	12.200,-
Paket Fliesen (WC/Bad/Dusche)	7.870,-	7.030,-	6.890,-
Paket Sanitäröbekte und -armaturen	8.000,-	12.590,-	9.250,-
Innenschornstein für einen Kamin (firstnah)	7.470,-	6.910,-	7.410,-
Fenster in VSG (SSK 3/36 dB)	3.590,-	3.560,-	2.840,-
Individuelle kundenspezifische Anpassungen	■ 9.750,-	■ 4.620,-	■ 7.500,-
Gesamtpreis	■ 376.750,-	■ 305.920,-	■ 369.900,-





 Liefergebiet

 kein Liefergebiet

Beispiele für den Entfernungszuschlag nach Postleitzahlen geordnet					
PLZ	Ort	Entfernungszuschlag in Euro	PLZ	Ort	Entfernungszuschlag in Euro
01067	Dresden	1.860,-	36037	Fulda	10.040,-
03042	Cottbus	930,-	37085	Göttingen	5.360,-
04103	Leipzig	2.190,-	38100	Braunschweig	2.730,-
06108	Halle (Saale)	1.920,-	38440	Wolfsburg	2.690,-
07743	Jena	2.990,-	39104	Magdeburg	1.690,-
08056	Zwickau	3.340,-	90402	Nürnberg	8.790,-
09111	Chemnitz	2.760,-	91074	Herzogenaurach	9.720,-
14467	Potsdam	290,-	93047	Regensburg	13.920,-
15230	Frankfurt (Oder)	370,-	95028	Hof	4.340,-
18055	Rostock	3.160,-	95444	Bayreuth	5.920,-
18435	Stralsund	3.670,-	96047	Bamberg	7.660,-
19053	Schwerin	2.930,-	96450	Coburg	7.840,-
29221	Celle	3.380,-	97070	Würzburg	12.250,-
30179	Hannover	3.590,-	99084	Erfurt	3.820,-
34117	Kassel	6.710,-	99423	Weimar	3.590,-

Der Entfernungszuschlag ist nicht in den hier angegebenen Hauspreisen enthalten.

### Der Entfernungszuschlag

- ist abhängig vom Bauort und nicht im Hauspreis enthalten,
- wird individuell anhand der Entfernung zwischen Firmenstandort (15712 Königs Wusterhausen OT Senzig) und Bauort des Hauses berechnet.
- Bitte beachten Sie, dass wir nur deutschlandweit bauen.
- Eine Berechnung für Ihren Bauort können Sie mit der PLZ-Suche auf unserer Internetseite unter <https://www.ebh-haus.de/bauleistungen/bauherrenleistungen-was-muss-ich-tun/> durchführen.
- Folgende Postleitzahlgebiete werden nicht durch uns beliefert:  
20xxx bis 22xxx | 24xxx bis 28xxx | 32xxx bis 33xxx | 35xxx | 4xxxx | 5xxxx | 6xxxx | 7xxxx | 8xxxx | 94xxx



Gipsfaserplatten





# Zufrieden leben mit hochwertigen Produkten

## Baustoffe Wände / Decken / Dach

**CREATON**  
NATÜRLICH TONANGEBEND

**fermacell**

**KNAUF**

**Bostik**

**MAGE**  
ROOF & BUILDING  
COMPONENTS

**WÜRTH**  
DER MONTAGEPROFI

**Brillux**  
„mehr als Farbe“

**SIMPSON**  
**Strong-Tie**

**BPB** **Rigips**

geprüfte  
und empfohlene  
Anwendung

**NORIT**  
Gipsfaser- und  
Trockenbauprodukte

**reca**

**TEKNOS**

**GUTEX**  
DÄMMPLATTEN AUS SCHWARZWALDHOLZ

**STORAENSO**

**STEICO**  
Das Naturbausystem

**ISOVER**  
SAINT-GOBAIN

## Elektromaterial

**:hager**

**BUSCH-JAEGER**  
Die Zukunft ist da.

## Schornstein / Sanitärobjekte / Heizung / Verrohrung / Armaturen

**VIESSMANN**  
**Panasonic**

**REHAU**  
**KALDEWEI**  
Europas Nr. 1 in Badewannen

**PLUGGIT**  
Immer frische Luft

**Atlantis**  
System GmbH

**NILAN**  
OUTSTANDING INDOOR CLIMATE

Ihr kluger Zug  
**TONA**  
SCHORNSTEINE

**derby**

**hansgrohe**

**mauersberger**

## Innentüren / Drückergarnituren / Einschubtreppen / Abseitentüren

**COLUMBUS**

**Roto**

**HOPPE**  
Der gute Griff.

**Westag & Getalit AG**

**JW**  
**JELD-WEN**  
WINDOWS & DOORS

## Baustoffe Bodenplatte

**DOW**

**Styrodur**<sup>®</sup> C

**BACHL**

**BASF**  
We create chemistry

**MOGATWerke**  
Dachsysteme ■ Bauwerksabdichtung

**SCHWENK** Dämmtechnik

## Fenster / Haustür

**WINK HAUS**

**VEKA**

**VEKA**

**Roto**

**werzalit**  
BESTÄNDIG. SCHÖN.

**Semcoglas**  
Die Lösung für Fassade und Interieur

**RODENBERG**  
GESICHTER EINER TÜR







# EBH Haus®

**Energieeffizient • Bezahlbar • Hochwertig**



Alle Preisangaben in Euro inkl. MwSt., gültig ab 01.01.2025. Alle vorherigen Preisangaben verlieren damit ihre Gültigkeit. Irrtümer vorbehalten.

EBH Haus GmbH • Senzig • Chausseestraße 67 • 15712 Königs Wusterhausen  
Telefon: 03375/902482 • Fax: 03375/902481 • Email: [info@ebh-haus.de](mailto:info@ebh-haus.de) • Internet: [www.ebh-haus.de](http://www.ebh-haus.de)