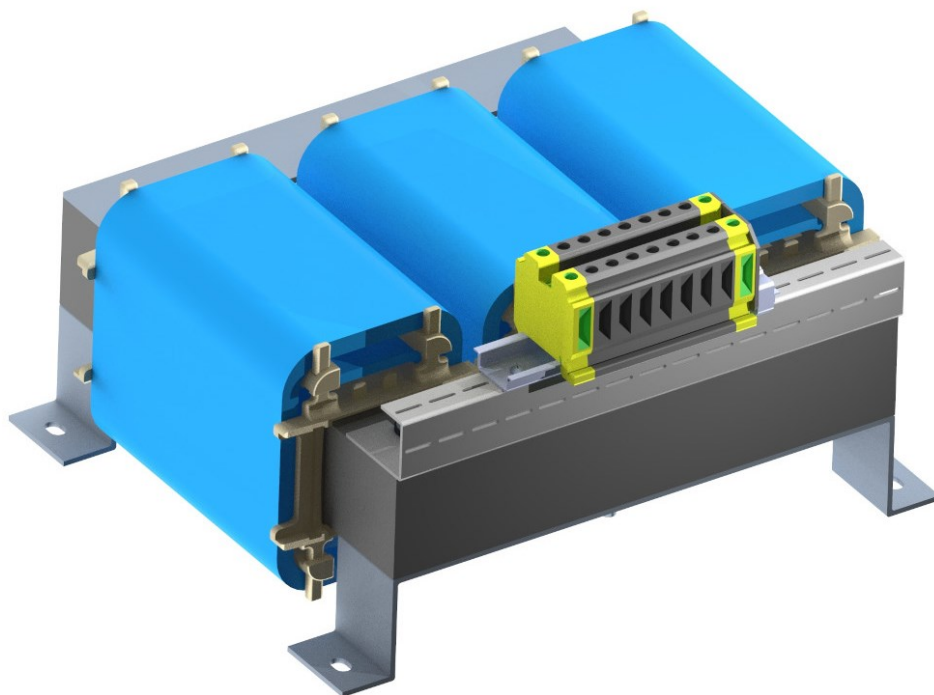


2025

ktc GmbH



Transformatorenkatalog



ktc GmbH
Geschäftsführer: Maximilian Schiek
Sitz der Gesellschaft: Straubenhardt
Amtsgericht Mannheim HRB 705111
USt.-ID.Nr.: DE 261443178
<https://www.ktc-gmbh.com/>

Tel. + 49 (0) 7082/94 30-0
Fax. +49 (0) 7082/9430-40
Sparkasse Karlsruhe
IBAN DE96660501010001021500 • BIC KARSDE66XXX
Volksbank Wilferdingen-Keltern
IBAN DE47661900000013409900 • BIC GENODE61KA1



Kontakt zu uns

ktc GmbH

Geschäftsführer:
Maximilian Schiek
Sitz der Gesellschaft:
Straubenhardt
Amtsgericht Mannheim HRB
705111
USt.-ID.Nr.: DE 261443178
www.ktc-gmbh.com

Tel. + 49 (0) 7082/94 30-0
Fax. +49 (0) 7082/9430-40

Anmerkung

Enthaltene Abbildungen, Zeichnungen, Gewichts-, Maß-, Leistungs- oder sonstige Angaben sind nur verbindlich, soweit ausdrücklich vereinbart. Änderungen und Abweichungen bleiben der ktc GmbH vorbehalten.

Der Kunde ist für die von ihm vorgesehene Verwendung der bestellten Bauteile oder Geräte selbst verantwortlich. Die im Katalog enthaltenen Angaben wurden mit der größtmöglichen Sorgfalt erarbeitet. Für Richtigkeit, Vollständigkeit und Aktualität ist die Haftung auf grobes Verschulden begrenzt.

Ausgabe: Januar 2025



ktc GmbH
Geschäftsführer: Maximilian Schiek
Sitz der Gesellschaft: Straubenhardt
Amtsgericht Mannheim HRB 705111
USt.-ID.Nr.: DE 261443178
www.ktc-gmbh.com

Tel. + 49 (0) 7082/94 30-0
Fax. +49 (0) 7082/9430-40
Sparkasse Karlsruhe
IBAN DE96660501010001021500 • BIC KARSDE66XXX
Volksbank Wilferdingen-Keltern
IBAN DE47661900000013409900 • BIC GENODE61KA1

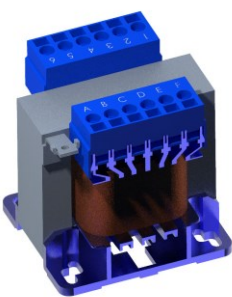


Inhaltsverzeichnis:

1.1 Einphasen Sicherheitstransformator	S.4
1.2 Einphasen Steuertransformator	S.5
1.3 Universal Steuertransformatoren	S.9
1.4 Einphasen Stufentransformatoren	S.11
1.5 Drehstrom Spartransformatoren	S.12
2.1 Einphasen Netzgeräte	S.13
3.1 Zündtransformatoren	S.14
4.1 Sonderlösungen	S.16

Typenreihe W 40 bis W 160 (Serie FTE) nach VDE 0570 / EN 61558

- Manteltransformator / EJ-Blechschnitt
- Leistungsbereich 63 – 250 VA, Frequenz 50 / 60 Hz
- Schutzart IP 00, Einbaueignung bis IP 20
- Schutzklasse I, Isolationsklasse T 40 / B
- Getrennte Wicklungen
- Schraubklemmen mit selbstabhebender Scheibe für Leiterquerschnitt bis 1,5 mm²
- Zusätzlich Flachsteckanschluss 2,8 x 0,8 DIN 46244
- Fußwinkelbefestigung
- Berührungsschutz nach VBG 4
- Norm-Anschraubmaße nach DIN 41308 (e1 x f1)
- Einschaltdauer 100%



Technische Daten:

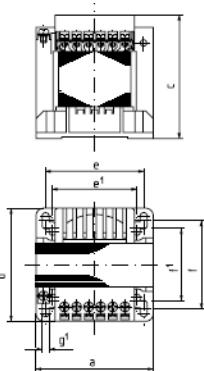
Nennleistung [VA]	Eingangs- spannung [V]	Ausgangs- spannung [V]	Abmessungen HxBxT [mm]	Artikel Nummer
63	230	24	78x70x82	W40-80.00
63	400	24	78x70x82	W40-81.00
90	230	24	84x71x87	W60-80.00
90	400	24	84x71x87	W60-81.00
120	230	24	84x86x87	W90-80.00
120	400	24	84x86x87	W90-81.00
200	230	24	105x86x100	W125-80.00
200	400	24	105x86x100	W125-81.00
250	230	24	10x96x100	W160-80.00
250	400	24	10x96x100	W160-81.00

Sonderausstattungen:

- ✓ Temperatursicherung austauschbar
- ✓ Klemmelemente zur Schnappbefestigung auf Hutschiene DIN EN 50022-35 für W40-W90
- ✓ Schnappbefestigung für W40/W50/W90
- ✓ Mit UL Zulassung

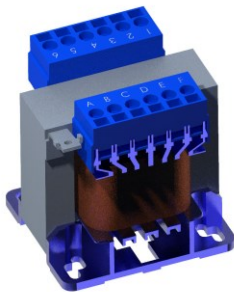


Maße & Mehr Informationen:



Typenreihe L 40 bis L 160 (Serie FST) nach VDE 0570 / EN 61558I

- Manteltransformator / EJ-Blechschnitt
- Leistungsbereich 63 – 250 VA, Frequenz 50 / 60 Hz
- Schutzart IP 00, Einbaueignung bis IP 20
- Schutzklasse I, Isolationsklasse T 40 / B
- Getrennte Wicklungen, primär 2 Anzapfungen ±5%
- Schraubklemmen mit selbstabhebender Scheibe für Leiterquerschnitt bis 1,5 mm²
- Zusätzlich Flachsteckanschluss 2,8 x 0,8 DIN 46244
- Fußwinkelbefestigung
- Berührungsschutz nach VBG 4
- Norm-Anschraubmaße nach DIN 41308 (e1 x f1)
- Einschaltdauer 100%



Technische Daten:

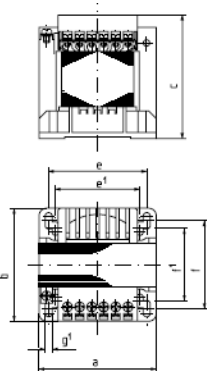
Nennleistung [VA]	Eingangsspannung [V]	Ausgangs- spannung [V]	Abmessungen HxBxT [mm]	Artikel Nummer
63	230	230	78x69x82	L40-75.00
90	230	230	84x71x87	L60-75.00
120	230	230	84x85x87	L90-75.00
200	230	230	105x86x100	L125-75.00
250	230	230	105x96x100	L160-75.00
63	400	230	78x69x82	L40-76.00
90	400	230	84x71x87	L60-76.00
120	400	230	84x85x87	L90-76.00
200	400	230	105x86x100	L125-76.00
250	400	230	105x96x100	L160-76.00
63	420-440-500V +/-5%	230	78x69x82	L40-77.00
90	420-440-500V +/-5%	230	84x71x87	L60-77.00
120	420-440-500V +/-5%	230	84x85x87	L90-77.00
200	420-440-500V +/-5%	230	105x86x100	L125-77.00
250	420-440-500V +/-5%	230	105x96x100	L160-77.00
63	230V +/-5%	24	78x69x82	L40-78.00
90	230V +/-5%	24	84x71x87	L60-78.00
120	230V +/-5%	24	84x85x87	L90-78.00
200	230V +/-5%	24	105x86x100	L125-78.00
250	230V +/-5%	24	105x96x100	L160-78.00
63	400V +/-5%	24	78x69x82	L40-79.00
90	400V +/-5%	24	84x71x87	L60-79.00
120	400V +/-5%	24	84x85x87	L90-79.00
200	400V +/-5%	24	105x86x100	L125-79.00
250	400V +/-5%	24	105x96x100	L160-79.00

Sonderausstattungen:

- ✓ Temperatursicherung austauschbar
- ✓ Klemmelemente zur Schnappbefestigung auf Hutschiene DIN EN 50022-35 für W40-W90
- ✓ Schnappbefestigung für W40/W50/W90
- ✓ Anschlussklemmen in unterschiedlichen Ausführungen
- ✓ Mit UL Zulassung



Maße & Mehr Informationen:



Typenreihe U 200 bis U 1450 (Serie SETB) VDE 0570 / EN 61558

- Manteltransformator / EJ-Blechschnitt
- Leistungsbereich 320 – 2500 VA
- Frequenz 50 / 60 Hz
- Isolationsklasse T 40 /B
- Schutzart IP 00, Einbaueignung bis IP 20, Schutzklasse I
- Getrennte Wicklungen, primär 2 Anzapfungen ±5%
- Vakuumgetränkt
- Schraubklemmen
- Fußwinkelbefestigung
- Berührungsschutz nach VBG 4
- Norm-Anschraubmaße nach DIN 41308
- Einschaltdauer 100%



Technische Daten:

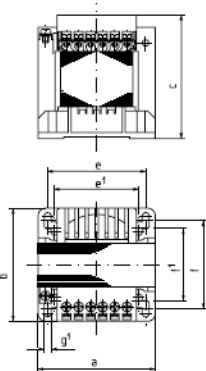
Nennleistung [VA]	Eingangsspannung [V]	Ausgangs- spannung [V]	Abmessungen HxBxT [mm]	Artikel Nummer
320	230V +/-5%	230	120x93x120	U200-75.00
400	230V +/-5%	230	120x104x120	U250-75.00
500	230V +/-5%	230	120x124x120	U280-75.00
630	230V +/-5%	230	150x122x155	U450-75.00
800	230V +/-5%	230	150x140x155	U550-75.00
1000	230V +/-5%	230	150x156x155	U650-75.00
1600	230V +/-5%	230	174x160x170	U1050-75.20
2500	230V +/-5%	230	192x164x190	U1450-75.20
320	400V +/-5%	230	120x93x120	U200-76.00
400	400V +/-5%	230	120x104x120	U250-76.00
500	400V +/-5%	230	120x124x120	U280-76.00
630	400V +/-5%	230	150x122x155	U450-76.00
800	400V +/-5%	230	150x140x155	U550-76.00
1000	400V +/-5%	230	150x156x155	U650-76.00
1600	400V +/-5%	230	174x160x170	U1050-76.20
2500	400V +/-5%	230	192x164x190	U1450-76.20
320	420-440-500V +/-5%	230	120x93x120	U200-77.00
400	420-440-500V +/-5%	230	120x104x120	U250-77.00
500	420-440-500V +/-5%	230	120x124x120	U280-77.00
630	420-440-500V +/-5%	230	150x122x155	U450-77.00
800	420-440-500V +/-5%	230	150x140x155	U550-77.00
1000	420-440-500V +/-5%	230	150x156x155	U650-77.00
1600	420-440-500V +/-5%	230	174x160x170	U1050-77.20
2500	420-440-500V +/-5%	230	192x164x190	U1450-77.20

Sonderausstattungen:

- ✓ Mit UL -Zulassung lieferbar
- ✓ größere Leistungen siehe Serie FTUL
- ✓ Anschlussklemmen in unterschiedlichen Ausführungen



Maße & Mehr Informationen:



Typenreihe U 200 bis U 1450 (Serie SETB) VDE 0570 / EN 61558

- Manteltransformator / EJ-Blechschnitt
- Leistungsbereich 320 – 2500 VA
- Frequenz 50 / 60 Hz
- Isolationsklasse T 40 /B
- Schutzart IP 00, Einbaueignung bis IP 20, Schutzklasse I
- Getrennte Wicklungen, primär 2 Anzapfungen ±5%
- Vakuumgetränkt
- Schraubklemmen
- Fußwinkelbefestigung
- Berührungsschutz nach VBG 4
- Norm-Anschraubmaße nach DIN 41308
- Einschaltdauer 100%



Technische Daten:

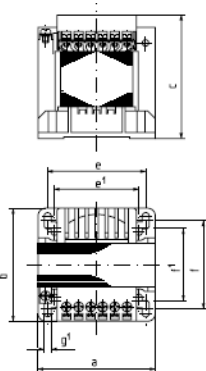
Nennleistung [VA]	Eingangsspannung [V]	Ausgangs- spannung [V]	Abmessungen HxBxT [mm]	Artikel Nummer
320	230V +/-5%	24	120x93x120	U200-78.00
400	230V +/-5%	24	120x104x120	U250-78.00
500	230V +/-5%	24	120x124x120	U280-78.00
630	230V +/-5%	24	150x122x155	U450-78.00
800	230V +/-5%	24	150x140x155	U550-78.00
1000	230V +/-5%	24	150x156x155	U650-78.00
1600	230V +/-5%	24	174x160x170	U1050-78.20
2500	230V +/-5%	24	192x164x190	U1450-78.20
320	400V +/-5%	24	120x93x120	U200-79.00
400	400V +/-5%	24	120x104x120	U250-79.00
500	400V +/-5%	24	120x124x120	U280-79.00
630	400V +/-5%	24	150x122x155	U450-79.00
800	400V +/-5%	24	150x140x155	U550-79.00
1000	400V +/-5%	24	150x156x155	U650-79.00
1600	400V +/-5%	24	174x160x170	U1050-79.20
2500	400V +/-5%	24	192x164x190	U1450-79.20

Sonderausstattungen:

- ✓ Mit UL -Zulassung lieferbar
- ✓ größere Leistungen siehe Serie FTUL
- ✓ Anschlussklemmen in unterschiedlichen Ausführungen

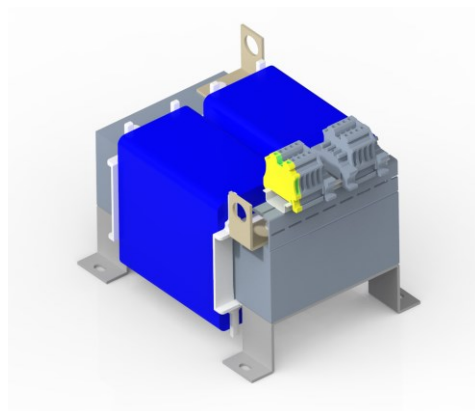


Maße & Mehr Informationen:



Serie SETLB/SETB VDE 0570 / EN 61558

- Kerntransformator / UI-Blechschnitt
- Stehende und liegende Ausführung
- Leistungsbereich 3,2 – 12,0 kVA
- Frequenz 50 / 60 Hz
- Isolationsklasse T 40 / B
- Schutzart IP 00, Einbaueignung bis IP 20, Schutzklasse I
- Getrennte Wicklungen, primär 2 Anzapfungen $\pm 5\%$
- Vakuumgetränkt
- Reihenklemmen, Fußwinkelbefestigung
- Berührungsschutz nach VBG 4
- Mit Luftkanal, Einbaulage senkrecht, bei abweichender Montage ca. 10% Leistungsminderung
- Einschaltdauer 100%



Technische Daten:

Nennleistung [VA]	Eingangsspannung [V]	Ausgangs- spannung [V]	Abmessungen HxBxT [mm]	Artikel Nummer
500 – 10000	400V +/-5%	2x115 V	Produktabhängig	Auf Anfrage

Sonderausstattungen:

- ✓ Mit UL -Zulassung lieferbar
- ✓ größere Leistungen siehe Serie FTUL
- ✓ Anschlussklemmen in unterschiedlichen Ausführungen



Maße & Mehr Informationen:



Typenreihe Q 60 bis Q 1450 (Serie USTN/USTB) VDE 0570 / EN 61558

- Manteltransformator / EJ-Blechschnitt
- Leistungsbereich 80 – 2000 VA
- Frequenz 50 / 60 Hz
- Isolationsklasse T 40 /B
- Schutzart IP 00, Einbaueignung bis IP 20, Schutzklasse I
- Getrennte Wicklungen, primär 200 – 550 V umschaltbar
- Vakuumgetränkt ab Q 200
- Schraubklemmen
- Fußwinkelbefestigung
- Berührungsschutz nach VBG 4
- Norm-Anschraubmaße nach DIN 41308
- Einschaltdauer 100%



Technische Daten:

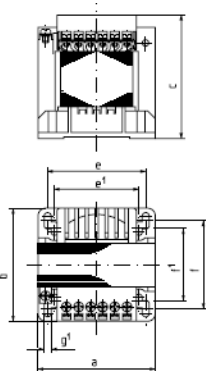
Nennleistung [VA]	Eingangsspannung [V]	Ausgangs- spannung [V]	Abmessungen HxBxT [mm]	Artikel Nummer
80	200-550V	2x115V	85x88x93	Q60-89.00
100	200-550V	2x115V	85x102x93	Q90-89.00
160	200-550V	2x115V	105x90x108	Q125-89.20
200	200-550V	2x115V	105x92x108	Q160-89.00
250	200-550V	2x115V	120x93x120	Q200-89.00
320	200-550V	2x115V	120x104x120	Q250-89.00
400	200-550V	2x115V	120x124x120	Q280-89.00
500	200-550V	2x115V	150x122x155	Q450-89.00
630	200-550V	2x115V	150x140x155	Q550-89.00
800	200-550V	2x115V	150x165x155	Q650-89.00
1300	200-550V	2x115V	174x160x170	Q1050-89.20
2000	200-550V	2x115V	192x185x190	Q1450-89.20
80	200-550V	19-24-29-42-48V	85x88x93	Q60-99.20
100	200-550V	19-24-29-42-48V	85x102x93	Q90-99.20
160	200-550V	19-24-29-42-48V	105x90x108	Q125-99.20
200	200-550V	19-24-29-42-48V	105x92x108	Q160-99.20
250	200-550V	19-24-29-42-48V	120x93x120	Q200-99.20
320	200-550V	19-24-29-42-48V	120x104x120	Q250-99.20
400	200-550V	19-24-29-42-48V	120x124x120	Q280-99.20
500	200-550V	19-24-29-42-48V	150x122x155	Q450-99.20
630	200-550V	19-24-29-42-48V	150x140x155	Q550-99.20
800	200-550V	19-24-29-42-48V	150x165x155	Q650-99.20

Sonderausstattungen:

- ✓ Mit UL -Zulassung lieferbar
- ✓ größere Leistungen siehe Serie FTUL
- ✓ Anschlussklemmen in unterschiedlichen Ausführungen

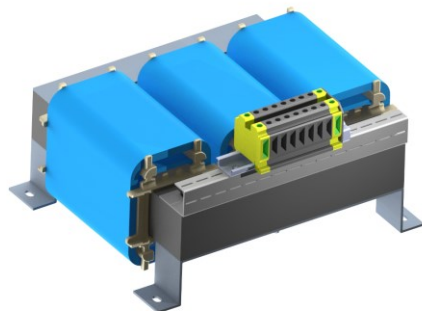


Maße & Mehr Informationen:



Serie USTB / USTLB Dreiphasig VDE 0570 / EN 61558

- Manteltransformator / EI-Blechschnitt
- Stehende und liegende Ausführung
- Leistungsbereich 1,0 – 10,0 kVA
- Frequenz 50 / 60 Hz
- Eingangsspannungsbereich:
200/220/230/250/270/280/330/350/370/380/
400/420/430/440/450/470/490/500/550 V
- Isolationsklasse T 40 /B
- Schutzart IP 00, Einbaueignung bis IP 20, Schutzklasse I
- Getrennte Wicklungen, vakuumgetränkt
- Reihenklempen, Fußwinkelbefestigung
- Berührungsschutz nach VBG 4
- Mit Luftkanal, Einbaulage senkrecht,
- bei abweichender Montage ca. 10 % Leistungsminderung
- Einschaltdauer 100%



Technische Daten:

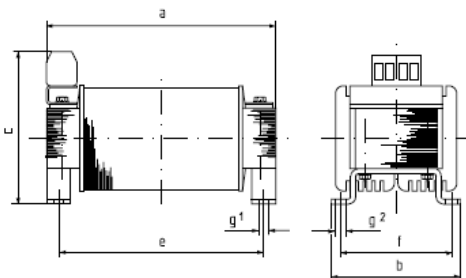
Nennleistung [VA]	Eingangsspannung [V]	Ausgangsspannung [V]	Abmessungen HxBxT [mm]	Artikel Nummer
1000 – 8000	200-550V	2x115 V	Produktabhängig	Auf Anfrage

Sonderausstattungen:

- ✓ Mit UL -Zulassung
- ✓ Andere Spannungen auf Anfrage



Maße & Mehr Informationen:



Typenreihe W 60 bis W 160, S250 bis S 650 (Serie SFTE / STEBL)

- Manteltransformator / EJ-Blechschnitt
- Leistungsbereich 1,5 – 18 A, Frequenz 50 / 60 Hz
- Sparwicklung
- Schutzart IP 00, Einbaueignung bis IP 20,
- Schutzklasse I
- Isolationsklasse T 40 /B
- Fußwinkelbefestigung
- Berührungsschutz nach VBG 4
- Einschaltdauer 100%

Typ W 60 bis W 160

- Schraubklemmen mit selbstabhebender Scheibe
- für Leiterquerschnitt bis 1,5 mm²
- Zusätzlich Flachsteckanschluss 2,8 x 0,8 DIN 46244

Typ S 250 bis S 650

- Vakuumgetränkt
- Winkel für Wandbefestigung
- Reihenklemmen



Technische Daten:

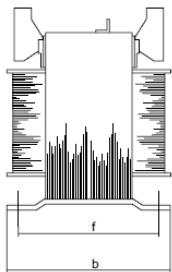
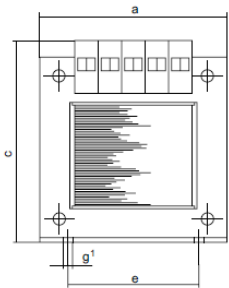
Laststrom [A]	Eingangsspannung [V]	Ausgangs-spannung [V]	Abmessungen HxBxT [mm]	Artikel Nummer
1,5	230V	80/100/125/150/175/230 V	84x71x87	W60-83.00
2,1	230V	80/100/125/150/175/230 V	84x86x87	W90-83.00
3,6	230V	80/100/125/150/175/230 V	105x86x87	W125-83.00
4,5	230V	80/100/125/150/175/230 V	105x96x100	W160-83.00
8,0	230V	80/100/125/150/175/230 V	120x104x120	S250-83.20
11,0	230V	80/100/125/150/175/230 V	135x108x135	S300-83.20
13,5	230V	80/100/125/150/175/230 V	150x112x150	S450-83.10
15,5	230V	80/100/125/150/175/230 V	150x135x150	S550-83.10
18,0	230V	80/100/125/150/175/230 V	150x160x150	S650-83.20

Sonderausstattungen:

- ✓ Mit UL -Zulassung
- ✓ Andere Spannungen auf Anfrage
- ✓ Anschlussklemmen in unterschiedlichen Ausführungen

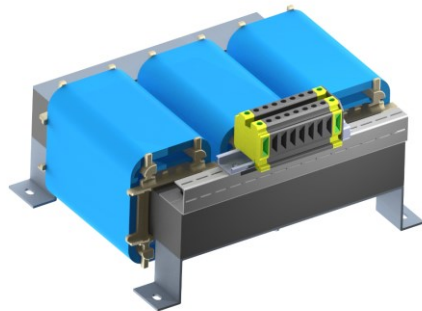


Maße & Mehr Informationen:



Typenreihe R 0,2 bis R 2,0 (Serie DTL/DTBL)

- Dreischenkel-Kerntransformator / 3 UI-Blechschnitt
- Stehende und liegende Ausführung möglich
- Leistungsbereich 1,0 – 40,0 A
- Frequenz 50 / 60 Hz
- Isolationsklasse T 40 /B
- Schutzart IP 00, Einbaueignung bis IP 20, Schutzklasse I
- Vakuumgetränkt
- Anschlussklemmen
- Fußwinkelbefestigung
- Berührungsschutz nach VBG 4
- Ab Typ R 1,0 mit Luftkanal
- Mit Luftkanal, Einbaulage senkrecht,
bei waagrechtter Montage ca. 10% Leistungsminderung
- Einschaltdauer 100%



Schaltung

- Vorschalt-Spartransformator
- Stern-Sparschaltung mit herausgeführtem Nullpunkt (YNa0)

Technische Daten:

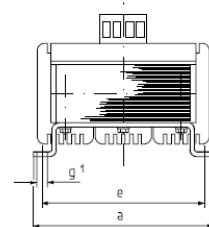
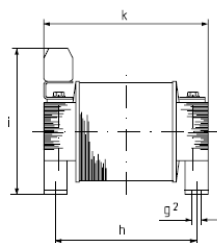
Laststrom [A]	Eingangsspannung [V]	Ausgangsspannung [V]	Abmessungen HxBxT [mm]	Artikel Nummer
1,0 – 40 A	3 x 400 V	3 x 230/400 V oder auf Anfrage	Produktabhängig	Auf Anfrage

Sonderausstattungen:

- ✓ Mit UL –Zulassung möglich
- ✓ Andere Spannungen auf Anfrage
- ✓ Anschlussklemmen in unterschiedlichen Ausführungen

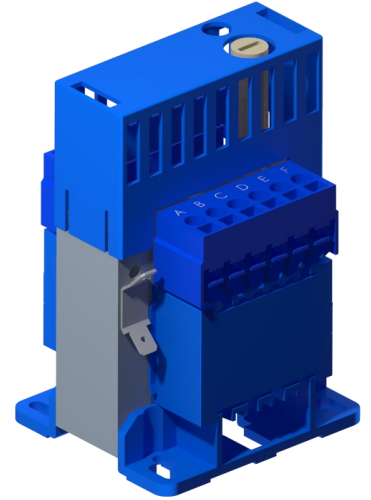


Maße & Mehr Informationen:



Typenreihe FGSE

- Welligkeit < 5%
- Offene Einbauausführung
- Nennstrombereich 1 – 6 A
- Schutzart IP 00
- Trafo nach VDE 0570 Teil 2 – 6, Schutzklasse I
- Umgebungstemperatur max. 60°C
- Schraubklemmen mit selbstabhebender Scheibe für Leiterquerschnitt bis 1,5 mm²
- Zusätzlich Flachsteckanschluss 2,8 x 0,8 DIN 46244
- Fußwinkelbefestigung
- Kurzschlusschutz durch interne Feinsicherung 5 x 20 im Gleichstromkreis
- PFC nach EN 61000-3-2
- Berührungsschutz nach VBG 4
- Ausgangsnennspannung 24 VDC nach DIN 19240
- Leerlaufspannung < 30,2 VDC bei 6 % Netz-Überspannung
- Volllastspannung > 20,4 VDC bei 10 % Netz-Unterspannung
- LED-Betriebsanzeige
- Einschaltdauer 100%



Einbaulage

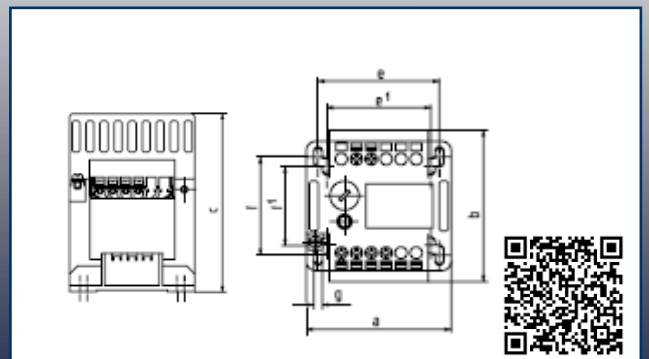
- Wandhängend, Klemmen waagrecht oben und unten
- Bei abweichender Montage ca. 20 % Leistungsminderung

Technische Daten:

Ausgangsnennstrom [A]	Eingangsspannung [V]	Ausgangsspannung [V]	Abmessungen HxBxT [mm]	Artikel Nummer
1,0	230V +/-5%	24V DC	78x70x112	145-113
1,6	230V +/-5%	24V DC	78x70x112	145-114
2,5	230V +/-5%	24V DC	84x86x118	145-125
3,15	230V +/-5%	24V DC	84x86x118	145-116
4,0	230V +/-5%	24V DC	105x96x140	145-117
6,0	230V +/-5%	24V DC	105x96x140	145-119
1,0	400V +/-5%	24V DC	78x70x112	145-113.001
1,6	400V +/-5%	24V DC	78x70x112	145-114.001
2,5	400V +/-5%	24V DC	84x86x118	145-125.001
3,15	400V +/-5%	24V DC	84x86x118	145-116.001
4,0	400V +/-5%	24V DC	105x96x140	145-117.001
6,0	400V +/-5%	24V DC	105x96x140	145-119.001
1,0	230/400V +/-15V	24V DC	78x70x112	145-113
1,6	230/400V +/-15V	24V DC	78x70x112	145-114
2,5	230/400V +/-15V	24V DC	84x86x118	145-125
3,15	230/400V +/-15V	24V DC	84x86x118	145-116
4,0	230/400V +/-15V	24V DC	105x96x140	145-117
6,0	230/400V +/-15V	24V DC	105x96x140	145-119

Sonderausstattungen:

- ✓ Schnappbefestigung auf Hutschiene DIN EN 50022 – 35 (nicht für 145-117/145-117.001/145-119/145-119.001)
- ✓ Schnappbefestigungen für
145-113/114 X140100-00001
145-125/116 X140100-00002



Typenreihe BG41

Eigenschaften:

- Zündspannungen von 5 bis 8 kV
- Einschaltdauer: 20 bis 33 % ED oder Dauerbetrieb
- Netzspannungen von 115 V oder 230 V

Betriebsart:

- Einelektrodenbetrieb
- Zweielektrodenbetrieb

Anwendungen:

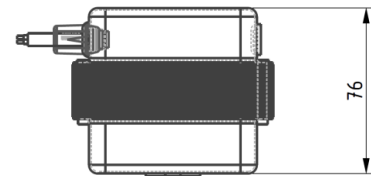
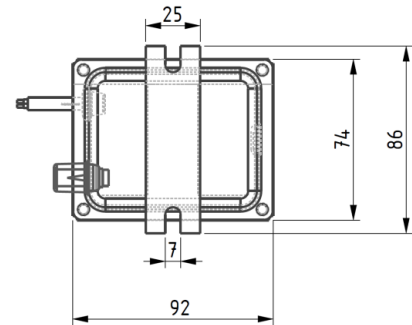
- Zünden von Gasbrennern
- Zünden von Ölbrennern

Installationsart

- Schaltschrankmontage, Schutzart IP20
- Wandmontage, Schutzart IP65 im Gehäuse

Anschluss

- Schaltschrankmontage, Schutzart IP20
- Wandmontage, Schutzart IP65 im Gehäuse



Eigenschaften der Zündtransformatoren

Ausgangsstrom [mA]	Eingangs- spannung[V]	Ausgangs- spannung[kV]	Abmessungen HxBxL [mm]	Einschaltdauer [%]	Artikelnummer
25 (max. 27,5)	230	7 (max. 8)	76x92x86	20	F51041543
25 (max. 27,5)	115	7 (max. 8)	76x92x86	20	F51041768
15 (max 17,5)	230	5 (max. 6)	76x92x86	100	F51041767
15 (max 17,5)	115	5 (max. 6)	76x92x86	100	F51041766
20 (max 22,6)	230	5 (max. 6)	76x92x86	33	F51041664
30 (max. 33)	230	7 (max. 7,7)	76x92x86	20	F51041661

Eigenschaften der Zündtransformatoren im Gehäuse

Ausgangsstrom [mA]	Eingangs- spannung[V]	Ausgangs- spannung[kV]	Abmessungen HxBxL [mm]	Einschaltdauer [%]	Artikelnummer
25 (max. 27,5)	230	7 (max. 8)	95x140x180	33	F51841543
25 (max. 27,5)	115	7 (max. 8)	95x140x180	33	F51841768
15 (max 17,5)	230	5 (max. 6)	95x140x180	100	F51841767
15 (max 17,5)	115	5 (max. 6)	95x140x180	100	F51841766

Optionen:

- ✓ Sonderlösungen können wir auf Anfrage entwickeln
- ✓ Wir können die Kabellänge auf Ihren Wunsch variieren
- ✓ Wir können die Adapterplatte an Ihre Schraubenposition anpassen

Mehr Informationen:



Typenreihe BG42

Eigenschaften:

- Zündspannungen von 5 bis 11 kV
- Einschaltdauer: 20 bis 33 % ED oder Dauerbetrieb
- Netzspannungen von 115 V oder 230 V

Betriebsart:

- Einelektrodenbetrieb
- Zweielektrodenbetrieb

Anwendungen:

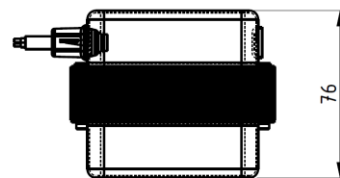
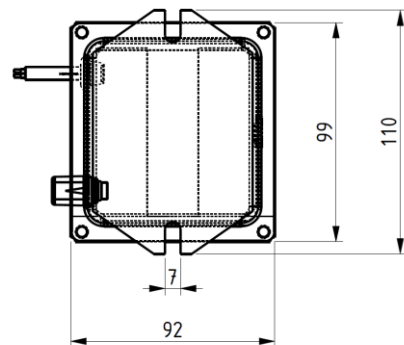
- Zünden von Gasbrennern
- Zünden von Ölbrennern

Installationsart

- Schaltschrankmontage, Schutzart IP20
- Wandmontage, Schutzart IP65 im Gehäuse

Anschluss

- Schaltschrankmontage, Schutzart IP20
- Wandmontage, Schutzart IP65 im Gehäuse



Eigenschaften der Zündtransformatoren

Ausgangsstrom [mA]	Eingangsspannung[V]	Ausgangsspannung[kV]	Abmessungen HxBxL [mm]	Einschaltdauer [%]	Artikelnummer
12 (max. 20)	230	7,5 (max. 8,7)	76x92x110	33	F51542765
20 (max. 22,6)	230	7,5 (max. 8,7)	76x92x110	33	F51342695
20 (max. 22,6)	115	7,5 (max. 8,7)	76x92x110	33	F51042745
12 (max. 20)	230	7,5 (max. 8,7)	76x92x110	100	F51042765
12 (max. 20)	115	7,5 (max. 8,7)	76x92x110	100	F51042764
20 (max. 22,6)	230	2x5 (max. 2x5,5)	76x92x110	33	F51042760
20 (max. 22,6)	110	2x5 (max. 2x5,5)	76x92x110	33	F51042738

Eigenschaften der Zündtransformatoren im Gehäuse

Ausgangsstrom [mA]	Eingangsspannung[V]	Ausgangsspannung[kV]	Abmessungen HxBxL [mm]	Einschaltdauer [%]	Artikelnummer
12 (max. 20)	230	7,5 (max. 8)	95x140x180	100	F51842765
12 (max. 20)	115	7,5 (max. 8)	95x140x180	100	F51842764
20 (max. 22,6)	230	7,5 (max. 8)	95x140x180	33	F51842695
20 (max. 25)	115	7,5 (max. 8)	95x140x180	33	F51842745

Optionen:

- ✓ Sonderlösungen können wir auf Anfrage entwickeln
- ✓ Wir können die Kabellänge auf Ihren Wunsch variieren
- ✓ Wir können die Adapterplatte an Ihre Schraubenposition anpassen

Mehr Informationen:



UNSERE PROGRAMM FÜR SONDERLÖSUNGEN

Neben unseren Standardtransformatoren und Netzgeräten bieten wir maßgeschneiderte Sonderlösungen an.

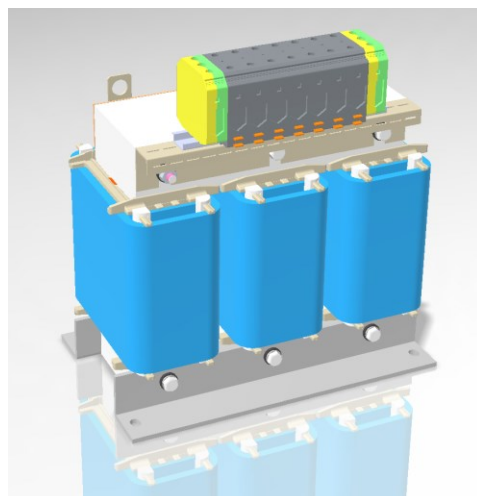
Hierbei begleiten wir Sie vom Pflichtenheft bis zum Endprodukt.

- Auslegung des Transformators/Netzgerätes
- CAD Modell
- Bauraumoptimierung
- Dauerlauffest
- Zulassungen (UL, CE, TÜV)
- Erstmuster
- Serienproduktion

Unser Fertigungsprogramm umfasst

- Einphasen-Trockentransformatoren von 0,5 VA – 400 kVA
- Drehstrom-Trockentransformatoren von 25 VA – 630 kVA
- Ein- und Dreiphasen-Drosseln von 80 VA – 400 kVA

Bei Transformatoren mit Sparwicklungen (Autotransformatoren) ergeben sich je nach Übersetzungsverhältnis höhere Durchgangsleistungen.



Beispiele für Einsatzgebiete unserer Sonderlösungen

