

LeMax - Teppanyaki Grill-Serie

**ELAG**®

# Mehr Kreativität und Spaß beim Kochen





Wenn Geschmack überzeugen soll

Grillen direkt auf Glaskeramik

# LeMax® - Das Original von ELAG®

Nach jahrelanger Erfahrung in der Gastronomie stellt ELAG mit der LeMax Teppanyaki-/ Elektrogrill-Serie auch dem Privathaushalt seine innovativste Kochtechnologie vor. Die LeMax Grillmodelle ermöglichen es Ihnen ohne Pfannen und Töpfe Ihre Gerichte gesund und schnell direkt auf Glaskeramik zuzubereiten.



## Vielseitigkeit

**Kein anderer Grill bietet mehr als LeMax**

Noch nie war es möglich so viele verschiedene Speisen auf einem Grillgerät zuzubereiten. Ob grillen, dünsten, schmoren oder braten, LeMax ist das ideale elektrische Kochgerät für drinnen und draußen. Die Möglichkeiten sind endlos!

## Spitzentemperaturen bis 380°C

Dank der hohen Temperaturen ist LeMax ideal zum Anbraten und Garen von Steaks.

## Mit QuarzSil® Oberflächenveredelung

Die Kochfläche des LeMax ist extra gehärtet, zuckerfest und leicht zu reinigen.

## Gleichmäßige Hitzeverteilung

Es gibt keine punktuelle Wärmekonzentration, sodass die gesamte Grillfläche perfekt genutzt werden kann.

## Kein Grillrost

Neben üblichem Grillgut können vielseitigste Speisen auf der glatten Oberfläche zubereitet werden.

## Gesundheit

### Gesundes und zeitgemäßes Kochen ohne Fett

Speisen haften nicht auf der versiegelten LeMax Glaskeramik-Oberfläche. Demnach kann der Fettzusatz auf ein Minimum reduziert werden. Ihre Speisen schmecken fortan intensiver und sind gesünder. Gemüse wird schonend gegart, sodass Vitamine und Mineralien erhalten bleiben. LeMax ist der perfekte Teppanyaki Grill!



## Kreativität

### Lassen Sie Ihre Kochideen freien Lauf

Mit LeMax ist der Spaßfaktor garantiert! Dank der großen Oberfläche bleibt Ihnen viel Platz für Ihre Kochkreationen! Ob Crêpes, Eierspeisen, Steaks, Gemüsegerichte oder gar Pizza. Kochen Sie gemeinsam mit Familie und Freunden. Auf dem LeMax gelingen alle Speisen!



## Mobilität

### Draußen oder drinnen - nehmen Sie Ihren LeMax mit

LeMax ist mobil und kann gleichermaßen in der Küche als auch auf Balkon, Terrasse und im Garten eingesetzt werden - überall dort, wo eine Steckdose vorhanden ist.



## Qualität

### Hochwertige Qualität aus Deutschland

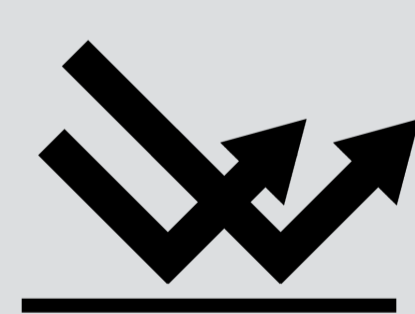
Die Griffleisten und das Gehäuse sind aus hochwertigem, rostfreiem Edelstahl. Alle LeMax Grills werden in Deutschland unter höchsten Qualitätsanforderungen gefertigt.



## Übersicht

### LeMax Vorteile auf einem Blick!

Das Kochen auf dem LeMax bietet überzeugende Vorteile. Hier finden Sie eine Übersicht aller Besonderheiten:



#### QuarzSil® Oberflächen-Veredelung

Robust & Zuckerfest



#### Qualität & Sicherheit

Vom Produkt bis zur Verpackung



#### Hochwertige Verarbeitung

Konstruiert & stabil wie ein Profigerät



#### Leichte Reinigung

Ohne Mühe & ohne Töpfe und Pfannen



#### Maximale Isolierung

Isolierte Griffe und Gehäuse



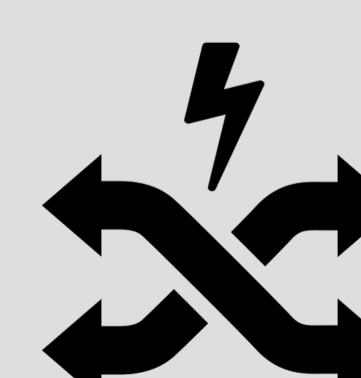
#### Gesundes Kochen

Kalorienarme Zubereitung



#### Purer Geschmack

Ohne Verlust von Aromen



#### Vielseitig und leistungsstark

Grenzenlose Freiheit

HIGH QUALITY  
MADE IN GERMANY

30 YEARS OF COOKING  
EXPERIENCE



Mehr Spaß und Freiheit

LeMax eröffnet kreative Möglichkeiten beim Kochen



# Das Flaggschiff der Küche

LeMax zum Einbauen in Ihrer Küche

# LeMax<sup>®</sup> als Einbauversion für Ihre Küche

Der elektrische LeMax Einbau-Grill bietet extra Leistung, um das Direkte Kochen auf Glaskeramik mit dem Kochen in Töpfen und Pfannen zu kombinieren. Ob als erstklassiger Teppanyaki Grill, leistungsstarke Grillplatte oder als Herdplatte, LeMax vereint die Vorteile und macht das Kochen schneller und gesünder.



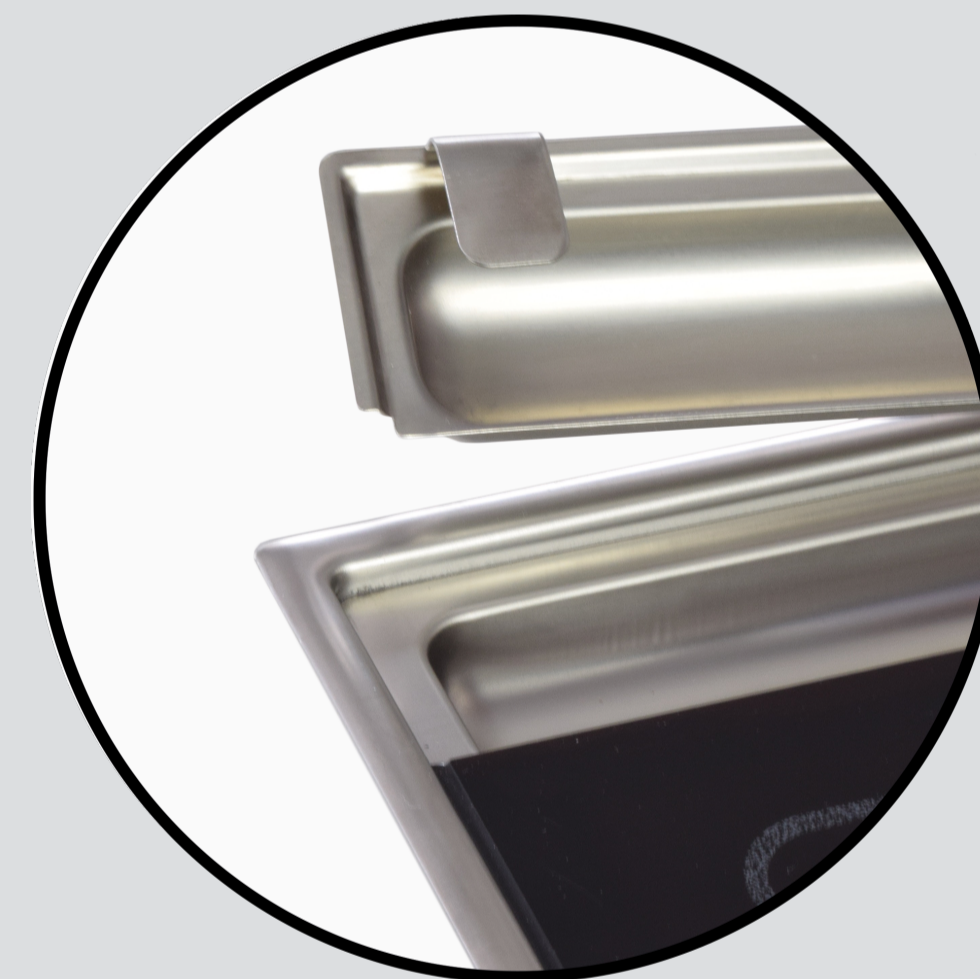
## Kombiniertes Kochen Maximale Freiheit, maximale Möglichkeiten

Machen Sie LeMax zum festen Bestandteil Ihrer Küche. Nutzen Sie die Vorzüge von LeMax und bereiten Sie Ihre Speisen mit wenig Fett direkt auf der versiegelten Oberfläche zu. Alternativ können Sie die große Grillplatte als konventionelle Herd- oder Warmhalteplatte nutzen.



## Leichte Reinigung der Oberfläche

Dank der QuarzSil<sup>®</sup> Oberflächen-Veredelung ist das Reinigen der LeMax Modelle mühelos. Verwenden Sie den mitgelieferten Glasschaber und lösen Sie problemlos eingebrannte Speisereste.



## Mit eingebauter Fettwanne

Einige Modelle verfügen über eine herausnehmbare Fettwanne, in der überschüssiges Fett und Speisereste gesammelt werden. Die Edelstahlwanne ist spülmaschinenfest.

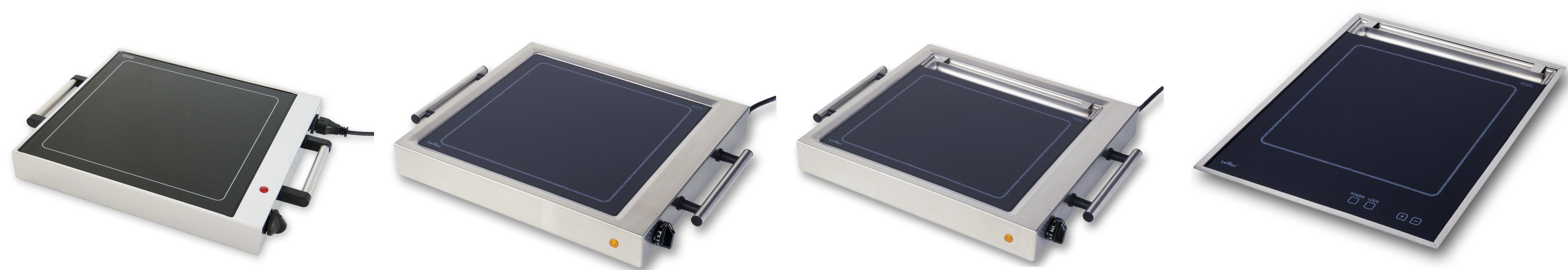
## Einbaumöglichkeiten Einfach oder mehrfach gemäß Ihrem Anspruch

Die LeMax Einbau-Grillmodule sind das Flaggschiff einer jeden Küche. Um auch dem ambitionierten Koch gerecht zu werden, können Sie mehrere LeMax Einbaumodule nebeneinander in Ihre Küche oder sogar Außenküche einbauen. Auch für den Einbau auf Yachten empfohlen.



Modellübersicht

Technische Informationen




|  | ECOgrill                                  | LeMax Grill II                            | LeMax Grill II mit Fettwanne              | LeMax Einbau-Grill II mit Fettwanne    |
|--|---|---|---|--|
| Modell                                     | GR 400360-E                               | GR 495165-E                               | GR 495075-E                               | BGR 530425-E                           |
| Technische Daten                           |   |   |   |  |
| Anschlussspannung                          | 230 V                                     | 230 V                                     | 230 V                                     | 230 V                                  |
| Frequenz                                   | 50 / 60 Hz                                | 50 / 60 Hz                                | 50 / 60 Hz                                | 50 / 60 Hz                             |
| Leistung                                   | 1800 W                                    | 2300 W                                    | 2200 W                                    | 2700 W                                 |
| Absicherung                                | 10 A                                      | 16 A                                      | 16 A                                      | 16 A                                   |
| Abmessungen (Breite x Tiefe x Höhe)        | 489 x 362 x 68 mm (inkl. Griffe und Füße) | 603 x 449 x 80 mm (inkl. Griffe und Füße) | 603 x 449 x 80 mm (inkl. Griffe und Füße) | 421 x 520 x 62 mm                      |
| Einbaumaße (Breite x Tiefe)                | -   | -   | -   | 410 x 505 mm                           |
| Gewicht                                    | 4,8 kg                                    | 9,0 kg                                    | 9,2 kg                                    | 7,6 kg                                 |
| Beheizte Kochzone (Breit x Tiefe = Fläche) | 295 x 295 mm<br>≈ 870 cm²                 | 335 x 335 mm<br>≈ 1120 cm²                | 335 x 285 mm<br>≈ 950 cm²                 | 315 x 315 mm<br>≈ 990 cm²              |
| Produktbeschreibung                        |   |   |   |  |
|  | -   | -   | Herausnehmbare Fettwanne                  | Herausnehmbare Fettwanne               |
|  | Tragbarer Elektrogrill                    | Tragbarer Elektrogrill                    | Tragbarer Elektrogrill                    | Einbaugerät                            |
|  | -   | Abgesenkte Kochfläche                     | Abgesenkte Kochfläche                     | -                                      |
|  | 5 Leistungsstufen                         | 12 Leistungsstufen                        | 12 Leistungsstufen                        | 10 + 5 Leistungsstufen                 |
|  | Spitzentemperatur: bis 350°C              | Spitzentemperatur: bis 380°C              | Spitzentemperatur: bis 380°C              | Spitzentemperatur: bis 450°C           |
|  | Schaltknebel                              | Schaltknebel                              | Schaltknebel                              | Touch-Bedienung                        |
|  | Warmhaltefunktion                         | Warmhaltefunktion                         | Warmhaltefunktion                         | Warmhaltefunktion                      |
|  | -   | Kindersicherung                           | Kindersicherung                           | Kindersicherung                        |
|  | Überhitzungsschutz                        | Überhitzungsschutz                        | Überhitzungsschutz                        | Überhitzungsschutz                     |
|  | Netzkabel: 150 cm (mit Schuko-Stecker)    | Netzkabel: 180 cm (mit Schuko-Stecker)    | Netzkabel: 180 cm (mit Schuko-Stecker)    | Netzkabel: 160 cm (mit Schuko-Stecker) |
|  | -   | -   | -   | Sicherheitsabschaltung                 |
|  | -   | -   | -   | Restwärmeanzeige                       |

ELAG Products GmbH

Siemensstraße 22  
61267 Neu-Anspach  
- Deutschland -

T +49 (0)6081 95814-0  
F +49 (0)6081 95814-15  
info@elagproducts.com

Mehr zu unseren Produkten:  
[www.elagproducts.com](http://www.elagproducts.com)

 Auch auf Facebook:  
[www.facebook.com/elagproducts](https://www.facebook.com/elagproducts)

Für weitere Informationen steht Ihnen Ihr ELAG Vertriebsteam unter [vertrieb@elagproducts.com](mailto:vertrieb@elagproducts.com) jederzeit gerne zur Verfügung.

Liefermöglichkeiten, technische Änderungen, Irrtümer, Farbschwankungen vorbehalten.

© Copyright ELAG Products GmbH. Nachdruck sowie Verwendung in allen Medien (inkl. elektronischer Medien) ist, auch auszugsweise, nur mit Genehmigung gestattet.