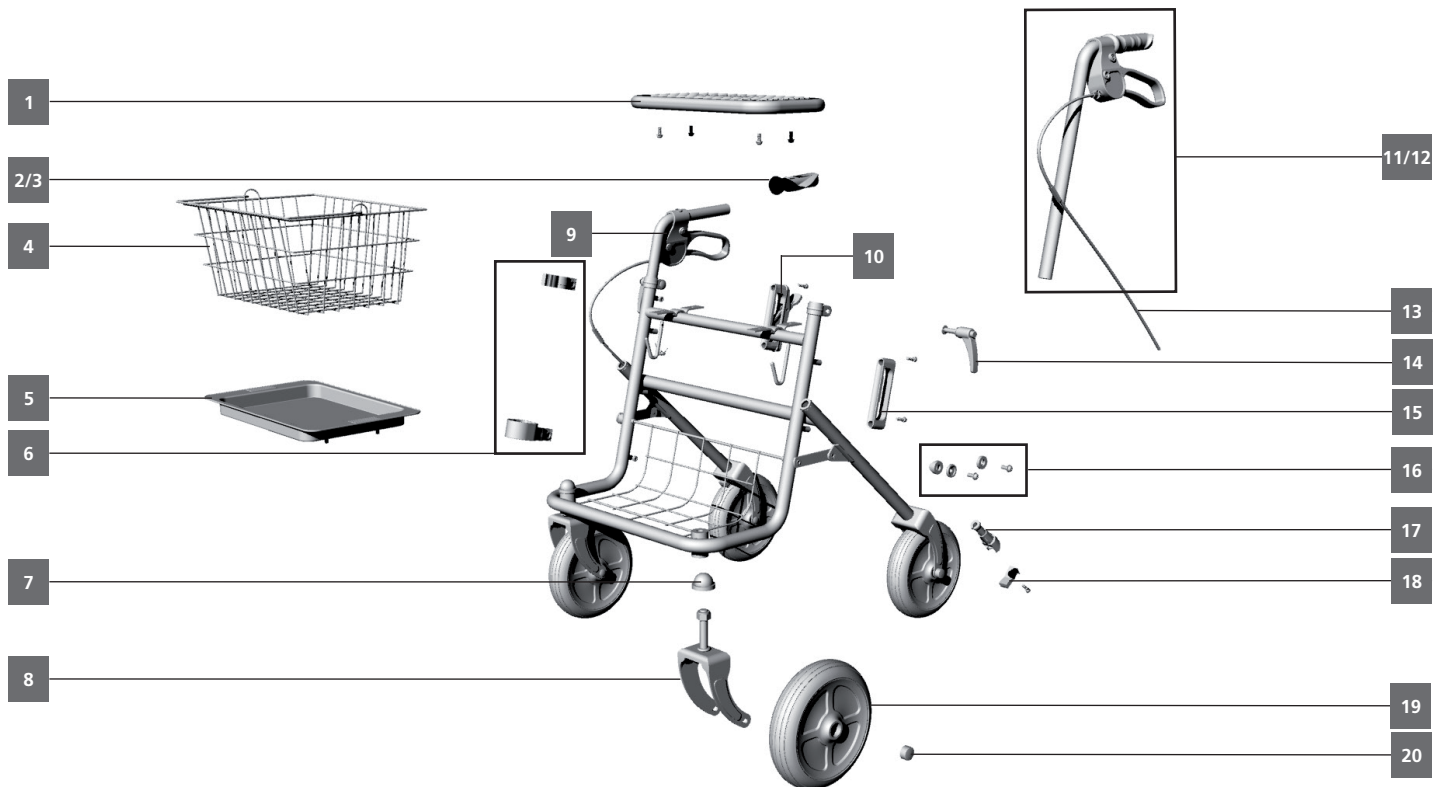


Fakto

Standard-Rollator

TOMTAR

Produktbezeichnung Standard-Rollator	Produktname Fakto	Artikelnummer 329NPU	HMV-Nr. 10.50.04.1186	Stand 02/2016
---	----------------------	-------------------------	--------------------------	------------------



Ersatzteilliste

Objekt	Artikelnummer	Beschreibung	Anzahl
01	290059	Sitz	1
02	290083	Handgriff anatomisch, links	1
03	290082	Handgriff anatomisch, rechts	1
04	290054	Einkaufskorb, schwarz	1
05	290061	Tablett	1
06	290060	Stockhalter	1
07	290053	Abdeckkappe für Castorbuchse	1
08	290058	Radgabel	1
09	290063	Ergobremse geschlossen (=Paar), inkl. Bowdenzug + Stellschraube	1
10	290064	Führungsschiene rechts, inkl. Faltsicherung	1
11	290055	Griffrohr links mit Ergobremse, Handgriff und Bowdenzug	1
12	290056	Griffrohr rechts mit Ergobremse, Handgriff und Bowdenzug	1
13	290067	Bowdenzug-Set	10
14	290062	Klemmhebel-Set für Höhenverstellung, inkl. Schraube, Mutter + Scheibe	2
15	290065	Führungsschiene links mit Schrauben	1
16	290066	Schraubenset für Faltmechanismus	1
17	290069	Bremszylinder komplett	1
18	290068	Bremsklotz mit Schraube	1
19	290103	Rad 8", PU hellgrau ab SE-Nr. 3290027381	1
20	290052	Abdeckkappe für Radachse	1